

# Οι Μητροπολιτικές Περιοχές στον Διεθνή Χώρο

Καθηγητής Αθ. Παπαδασκαλόπουλος  
Δρ. Δ. Καντιάνης, ΕΔΙΠ ΤΟΠΑ  
Π. Νικολόπουλος (MSc), Υ/Δ ΤΟΠΑ

# Περιεχόμενα

- **Α. Μητροπόλεις. Εισαγωγή**
- **Β. Μητροπολιτικές Περιφέρειες.**  
*Αναζήτηση Στρατηγικής για την Αθήνα*
- **Γ. Μητροπόλεις και Μεγάλα Αθλητικά Γεγονότα**
- **Δ. Μελέτη Περίπτωσης**  
*Βαρκελώνη: Μεσογειακός Πόλος Καινοτομίας*

# A. Εισαγωγή

## Μητροπολιτικά Κέντρα

- Χωρικές συγκεντρώσεις με πάνω από 500.000 κατοίκους, που περιβάλλονται από πόλεις-δορυφόρους με εξειδικευμένες ή συμπληρωματικές δραστηριότητες, και συνήθως έχουν κυρίαρχο αναπτυξιακό ρόλο σε εθνικό επίπεδο, καθώς και τη δυνατότητα να λειτουργήσουν ανάλογα και σε διεθνές (Konsolas κ.ά. 2001: 195)

# Μητροπολιτικές Περιφέρειες

- Ο όρος “**Μητροπολιτική Περιφέρεια**” χρησιμοποιείται για την περιγραφή μεγάλων αστικών συγκεντρώσεων που χαρακτηρίζονται από υψηλή πληθυσμιακή πυκνότητα, και παράλληλα συγκεντρώνουν οικονομικές, πολιτικές και πολιτιστικές δραστηριότητες.



- Η Eurostat κατατάσσει ως **μητροπολιτικές περιφέρειες** τις χωρικές ενότητες NUTS3 (ή ενώσεις τους) με πληθυσμό τουλάχιστον 250.000 κατοίκων, που αποτελεί/ούν μια **Λειτουργική Αστική Περιοχή (Functional Urban Area)**.
- **Λειτουργική Αστική Περιοχή:** μια πόλη και η περιοχή επιρροής της, που οριοθετείται από τη ζώνη ημερησίων μετακινήσεων.

# Καθορισμός των ορίων της Μητροπολιτικής Περιοχής

## Μεθοδολογία ΟΕCD – Eurostat (2012)

- **Βήμα 1<sup>ο</sup>**: ταυτοποίηση συνεχών πυκνοκατοικημένων αστικών πυρήνων (>1.500 κάτοικοι/τ.χλμ.)
- **Βήμα 2<sup>ο</sup>**: ταυτοποίηση μη συνεχών αστικών πυρήνων που ανήκουν στην ίδια ΛΑΠ (δύο πυρήνες θεωρούνται ότι ανήκουν στην ίδια μητροπολιτική περιοχή εάν περισσότερο του 15% των απασχολούμενων του ενός πυρήνα μετακινούνται για εργασία στον άλλο).
- **Βήμα 3<sup>ο</sup>**: καθορισμός της ακτίνας μετακινήσεων (ενδοχώρα) της ΛΑΠ, με την επιλογή των δήμων που τουλάχιστον το 15% του εργατικού δυναμικού τους απασχολείται στους αστικούς πυρήνες.

# Βοηθητικές έννοιες

## ■ **Πόλος Ανάπτυξης (Perroux 1955)**

Η ανάπτυξη, χωρική και βιομηχανική, δεν είναι καθολική και άμεση, αλλά κάνει την εμφάνισή της σε επιλεγμένα σημεία (πόλους ανάπτυξης) με κυμαινόμενες εντάσεις, διαχέεται μέσα από διαφορετικά δίκτυα και προκαλεί διαφοροποιημένα τελικά αποτελέσματα για το σύνολο της οικονομίας

## ■ **Γεωγραφική διάσταση του πόλου ανάπτυξης (Boudeville 1966)**

Ένα σύνολο βιομηχανιών εγκατεστημένων σε αστική περιοχή, που παρακινούν την περαιτέρω ανάπτυξη της οικονομικής δραστηριότητας στο σύνολο της ζώνης επιρροής τους

- **Πρωθητική βιομηχανία (Perroux 1961)**

Μια μοναδική βιομηχανική μονάδα ή ένα σχετικό σύνολο, που ταυτίζεται με τον πόλο ανάπτυξης ή τον πυρήνα του.

- **Εξωτερικές οικονομίες (Marshall 1890)**

Οικονομίες που είναι εξωτερικές για τη μεμονωμένη επιχείρηση, αλλά εσωτερικές για μια συγκεκριμένη περιοχή. Αποτέλεσμά τους η μείωση ή αύξηση του κόστους παραγωγής (θετικές ≠ αρνητικές εξωτερικές οικονομίες)

## ■ Οικονομίες Αστικής Συγκέντρωσης

Πρόκειται για τις εξυπηρετήσεις που έχουν οι επιχειρήσεις που εγκαθίστανται πλησίον μεγάλων αστικών κέντρων.

Οι εξυπηρετήσεις αυτές αφορούν:

- την Συνεργασία μεταξύ επιχειρήσεων,
- την Πρόσβαση στην μεγάλη αγορά προϊόντων και υπηρεσιών του αστικού κέντρου,
- την Πρόσβαση στην μεγάλη αγορά εργασίας,
- την Ύπαρξη οργανωμένων υπηρεσιών Κατάρτισης,
- την Ύπαρξη οργανωμένων υπηρεσιών Περίθαλψης,
- την Ύπαρξη Δικτύου Χρηματοδοτικών και Οικονομικών Εξυπηρετήσεων,
- τις Αστικές Συγκοινωνίες κ.λπ.

- Όσον αφορά την οικονομική δραστηριότητα, οι μητροπόλεις αποτελούν σημαντικούς θύλακες οικονομικής μεγέθυνσης, που παρέχουν οφέλη συγκέντρωσης σε επιχειρήσεις και έλκουν δυναμικές εταιρείες, αλλά και ραγδαία αναπτυσσόμενους κλάδους. Πλέον, οι αστικές οικονομίες έχουν μετατραπεί σε οικονομίες υπηρεσιών με τους αντίστοιχους κλάδους να αποτελούν τις πιο σημαντικές πηγές απασχόλησης.
- Οι οικονομίες κλίμακας και τα οφέλη της συγκέντρωσης αποτελούν σημαντικούς παράγοντες για την ερμηνεία του ταχύτερου ρυθμού μεγέθυνσής των μητροπόλεων, ενώ σημαντική για τις οικονομικές επιδόσεις τους είναι και η επίδραση της παραγωγικής τους διάρθρωσης.

- Διεθνώς, αναδύονται νέες μορφές χωρικού καταμερισμού της εργασίας, με τις τάσεις **αποκέντρωσης στο πλαίσιο της παραγωγής αγαθών** να συνοδεύονται από **συγκεντρωτικές τάσεις στο πεδίο των υψηλής ποιότητας επιχειρηματικών και χρηματοοικονομικών υπηρεσιών.**
- Επιπλέον, η ισορροπία ισχύος μεταξύ των μητροπόλεων και των εθνικών κρατών έχει μετατοπιστεί, καθώς ειδικά η **δυνατότητα οικονομικού ελέγχου έχει συγκεντρωθεί υπέρμετρα στις ηγετικές πόλεις παγκοσμίως (Global cities).** Οι μητροπόλεις αυτές έχουν αποκτήσει ιδιαίτερα ισχυρό έλεγχο της βιομηχανικής παραγωγής, των χρηματοοικονομικών ροών και της πληροφορίας, ξεπερνώντας σε σπουδαιότητα ακόμη και τα εθνικά κράτη.



## **B. Μητροπολιτικές Περιφέρειες. Αναζήτηση Στρατηγικής για την Αθήνα**

### **1. Η θέση της Αθήνας στο δίκτυο των Ευρωπαϊκών Μητροπόλεων**

**Στην ταξινόμηση των ευρωπαϊκών μητροπόλεων “Quelles métropoles en Europe?” που προχώρησε η DATAR, βάσει ιεραρχικής ταξινόμησης 25 δεικτών (2011), προσδιόρισε 12 τύπους πόλεων:**

- **Μείζονες Μητροπόλεις (Παρίσι, Λονδίνο), (Τύπος 1).**
- **Ευρωπαϊκή Πρωτεύουσα (Βρυξέλλες), (Τύπος 2).**
- **Κύριες Μητροπόλεις (20 Μητροπόλεις, μεταξύ των οποίων Βερολίνο, Μαδρίτη, Μόναχο, Μιλάνο, Άμστερνταμ και Αθήνα), (Τύπος 3).**
- **Μητροπόλεις Λιμένες, όπως Ρότερνταμ, Αμβέρσα, Αμβούργο (Τύπος 4)**
- **«Εξειδικευμένες» πόλεις (Τύποι 5-12).**



**Οι Μητροπόλεις Τύπου 3 είναι ευρωπαϊκού ή και διεθνούς επιπέδου για ορισμένες λειτουργίες και είναι μεγάλου μεγέθους διοικητικές ή/ και οικονομικές εθνικές πρωτεύουσες.**

Πρόκειται για αστικά κέντρα με:

- μέσο πληθυσμό 3 εκ. κατοίκους,
  - μέσο κκΑΕΠ ανώτερο των λοιπών αστικών περιοχών, και
  - ισχυρή θέση στους Κόμβους Μεταφορών του ευρωπαϊκού χώρου, στον τομέα των υπηρεσιών αιχμής και στις χρηματοοικονομικές υπηρεσίες, αλλά και στην εγκατάσταση ξένων επιχειρήσεων.
- Έντονη είναι επίσης, η δραστηριότητά τους σε τομείς όπως Εκθέσεις, Συνέδρια, Πολιτιστικές - Δημιουργικές Δραστηριότητες, Τουρισμός.

Οι Δραστηριότητες στις οποίες αναφέρονται οι Τύποι πόλεων (5 -12) είναι:

- **Επιχειρήσεων** (Διοίκηση Επιχειρήσεων, Επιχειρήσεις Αιχμής, Χρηματοοικονομικές Υπηρεσίες κτλ)
- **Πανεπιστημιακές** (Ανώτατη Εκπαίδευση, Μεταπτυχιακές Σπουδές, Έρευνα – Ανάπτυξη και Καινοτομία, Επιστημονικά Πάρκα κτλ)
- **Υπηρεσιών** (Υπηρεσίες προς τις Επιχειρήσεις, Υπηρεσίες Μεταφορών, Εκπαίδευσης, Υγείας, Κοινωνικές Υπηρεσίες)
- **Βιομηχανικές** (Έδρες Βιομηχανικών Επιχειρήσεων με αποκεντρωμένες βιομηχανικές μονάδες, ΒΕΠΕ, Μητροπόλεις με κλαδική εξειδίκευση)
- **Τουριστικές** (Υποδομές και Υπηρεσίες Φιλοξενίας και Εστίασης, Τουρισμός Πόλης, Πολιτιστικός Τουρισμός, Θαλάσσιος Τουρισμός, Ειδικές Μορφές Τουρισμού)
- **Εμπορικές** (Εμπορικά Κέντρα, Εμπορευματικά Πάρκα, Logistics)
- **Αγροτικές**
- **Εξορυκτικές**

# Η θέση της Αθήνας στο Ευρωπαϊκό και Παγκόσμιο Επίπεδο δεν επαληθεύεται

<p><b>KPMG</b></p>	<p><u>22 Global Cities Investment Monitor, 2012</u> (κριτήρια ΑΕΠ, Προσέλκυση Επιχειρήσεων) Νέα Υόρκη, Σαν Φρανσίσκο, Μεξικό, Μοντρεάλ, Σάο Πάολο, Λονδίνο, Παρίσι, Μαδρίτη, Βαρκελώνη, Παρίσι, Άμστερνταμ, Βρυξέλλες, Στοκχόλμη, Φρανκφούρτη, Βερολίνο, Μόσχα, Κωνσταντινούπολη, Μομπάη, Πεκίνο, Σεούλ, Τόκυο, Σαγκάη, Χονγκ Κονγκ)</p>
<p><b>Cushman &amp; Wakefield</b></p>	<p><u>Winning in Growth Cities, 2011/12</u>  75 Global Cities (Απουσιάζει η Αθήνα)</p>
<p><b>Ernst &amp; Young's</b></p>	<p><u>European Attractiveness Survey, 2012</u> Ταξινόμηση με βάση τον αριθμό και τις θέσεις εργασίας Ξένων Άμεσων Επενδύσεων Ηνωμένο Βασίλειο, Γερμανία, Γαλλία, Ισπανία, Ολλανδία, Βέλγιο, Ρωσία, Πολωνία, Ιρλανδία, Ελβετία, άλλοι – Λονδίνο, Βαρκελώνη και Μαδρίτη, Κωνσταντινούπολη- Ελκυστικότητα Χωρών την Επόμενη Τριετία Γερμανία 35%, Πολωνία 10%, Ηνωμένο Βασίλειο 8%, Ρωσία 7%, Γαλλία 4%, Ρουμανία- Τσεχία 3%, Τουρκία- Ελβετία- Ολλανδία-Ιταλία- Ισπανία- Σουηδία 2%</p>

# European Cities Monitor 2011 (Cushman & Wakefield)

## Η Αθήνα σε 36 Ευρωπαϊκές Πόλεις

Ως Τόπος Εγκατάστασης Επιχειρήσεων	36 <sup>η</sup>
Πολιτική Προσέλκυσης	- (Λονδίνο 25%, Βαρκελώνη 17%, Παρίσι 13%, Βερολίνο 12%, Μαδρίτη 10%)
Πρόσβαση στις Αγορές Καταναλωτών ή Πελατών	36 <sup>η</sup>
Διαθεσιμότητα Εξειδικευμένου Δυναμικού	34 <sup>η</sup>
Ποιότητα Τηλεπικοινωνιών	33 <sup>η</sup>
Συγκοινωνιακές Συνδέσεις Εσωτερικές και Διεθνείς	31 <sup>η</sup>
Σχέση Ποιότητας- Τιμής/ Κόστος Γραφείων	22 <sup>η</sup>
Κόστος Στελεχιακού Προσωπικού	12 <sup>η</sup>
Διαθεσιμότητα Χώρων Γραφείων Επιχειρήσεων	29 <sup>η</sup>
Φορολογική Πολιτική- Κίνητρα	30 <sup>η</sup>
Ομιλούμενες Γλώσσες	35 <sup>η</sup>
Εσωτερικές Μεταφορές	33 <sup>η</sup>
Ποιότητα Ζωής Εργαζομένων	35 <sup>η</sup>
Ρύπανση	32 <sup>η</sup>

# Κλάδοι Αιχμής του Μητροπολιτικού Χώρου

Διεθνείς Φορείς έχουν επιχειρήσει να καταγράψουν τους κλάδους αιχμής των Μητροπολιτικών περιοχών.

Οι βασικές καταγραφές αφορούν:

- Υπηρεσίες στις Επιχειρήσεις
- Έρευνα και Ανάπτυξη- Ανώτατη Εκπαίδευση- Συνέδρια
- Εμπόριο- Εκθέσεις
- Τηλεπικοινωνίες, Τεχνολογία Πληροφορικής και Επικοινωνίας
- Τέχνη, Πολιτιστικός- Δημιουργικός Τομέας
- Τράπεζες- Χρηματοοικονομικές Υπηρεσίες- Ασφάλειες
- Διοίκηση- Δομές και Ερευνητικοί Φορείς του Δημοσίου
- Πληροφορική- Η/Υ
- Μεταφορές (Οργάνωση- Διοίκηση, Έμφαση στις θαλάσσιες Μεταφορές- Logistics)
- Παραγωγική Δραστηριότητα Κλάδων Αιχμής- Clusters
- Αθλητισμός, Αθλητική Δραστηριότητα και Διοργανώσεις, Μεγάλα Αθλητικά Γεγονότα



# Η ποιοτική Διάσταση της Μητρόπολης

«Η δυναμική και ελκυστικότητα της Μητρόπολης εξαρτάται από την ικανότητα της να πείσει επιχειρηματικούς και ερευνητικούς φορείς να εγκατασταθούν σ'αυτή, όχι για λόγους κινήτρων, φορολογίας, κόστους ή άλλων διευκολύνσεων, αλλά γιατί εκεί διαμορφώνεται το μέλλον».

## Βασικά πλεονεκτήματα της Μητρόπολης: Πνευματικό Κεφάλαιο και Καινοτομία

### Πολιτικές Στρατηγικού Χαρακτήρα:

- Πρόσβαση στις αγορές και ρόλος στο διεθνές εμπόριο (ανάπτυξη μεταφορών)
- Άνοιγμα στις παγκόσμιες ροές επιστημονικού, ερευνητικού και στελεχιακού δυναμικού (R & D - Τεχνολογικά Πάρκα)
- Ανάδειξη Branding και Ταυτότητας
- Ισχύς σε θεσμικά και χρηματοοικονομικά συστήματα και Γλώσσα
- Ανάπτυξη Πολιτιστικού- Δημιουργικού Τομέα
- Προσέλκυση Επενδύσεων (Leadership και Ευνοϊκό Κλίμα, με προτεραιότητα στη διοίκηση επιχειρήσεων και οργανισμών)
- Υψηλού Επιπέδου Φυσικό και Δομημένο Περιβάλλον
- Οργάνωση Μεγάλων Πολιτιστικών και Αθλητικών Γεγονότων

# Τομείς, Στόχοι, Project

## Βασικοί Τομείς Εκκίνησης :

- **Υψηλή Τεχνολογία, Δραστηριότητες E&A και Καινοτομία**
  - Επιστημονικά και Τεχνολογικά Πάρκα
  - Ενίσχυση Οικονομικής Βάσης
  - Προωθητικές Δραστηριότητες
  - Ενίσχυση ΑΕΙ
- **Τουρισμός Πόλης**
  - Ενίσχυση της αναγνωρισιμότητας και της ελκυστικότητας της Πόλης
  - Ανανέωση Δραστηριοτήτων (π.χ. Πολιτιστικός-Δημιουργικός Τομέας)
  - Αναζωογόνηση περιοχών – Αναπλάσεις - Αναβάθμιση Ποιότητας Ζωής
  - Αστικές Μεταφορές
  - Εκθέσεις, Συνεδριακοί Χώροι
  - Οργάνωση Μεγάλων Πολιτιστικών και Αθλητικών Γεγονότων

# Στόχοι Στρατηγικής 15 Ευρωπαϊκών Πόλεων (EDURT, Eurocités Stratégies de développement des métropoles Européennes, Grand Lyon, 2000)

Αστική Αναζωογόνηση	<ul style="list-style-type: none"><li>•Βιώσιμη Αστική Ανάπτυξη- Αστική Αναζωογόνηση</li><li>•Αντιμετώπιση της Ρύπανσης- Ανάδειξη Φυσικού Περιβάλλοντος</li><li>•Αναπλάσεις Ιστορικών Περιοχών</li><li>•Πολιτική Κατοικίας</li></ul>
Οικονομική και Τεχνολογική Ανάπτυξη	<ul style="list-style-type: none"><li>•Ένταξη στο Διεθνές Οικονομικό Σύστημα</li><li>•Πρωτοβουλίες για προσέλκυση Επενδύσεων</li><li>•Ανάπτυξη Τεχνολογιών της πληροφορικής και των επικοινωνιών</li><li>•Ανάδειξη νέων οικονομικών κλάδων</li></ul>
Ανάπτυξη Μεταφορών - Επικοινωνιών	<ul style="list-style-type: none"><li>•Ενίσχυση Υποδομών Μεταφορών και Επικοινωνιών</li><li>•Ενίσχυση Λιμενικών Δραστηριοτήτων</li><li>•Ενοποίηση της Πόλης με ολοκληρωμένο σύστημα μεταφορών</li></ul>
Ανάπτυξη Έρευνας και Ανώτατης Εκπαίδευσης	<ul style="list-style-type: none"><li>•Ανάπτυξη Έρευνας και Ανάπτυξης- Καινοτομίας- Προσέλκυση Φορέων</li><li>•Ανάπτυξη Πανεπιστημίων</li><li>•Χωροταξική Οργάνωση Εκπαιδευτικών και Ερευνητικών Δραστηριοτήτων</li><li>•Πόλη της Γνώσης</li></ul>



<p>Διακυβέρνηση- Σχεδιασμός- Συνέργεια</p>	<ul style="list-style-type: none"> <li>• Διαμόρφωση Μητροπολιτικής Διακυβέρνησης</li> <li>• Προώθηση Αναπτυξιακού Σχεδιασμού</li> <li>• Ενεργή Συμμετοχή των πολιτών στις συνεργασίες με Δημόσιους και Ιδιωτικούς Φορείς- Αξία στον Πολίτη</li> <li>• Διεθνείς Συνεργασίες</li> </ul>
<p>Κοινωνική Πολιτική</p>	<ul style="list-style-type: none"> <li>• Κοινωνική Πολιτική- Κοινωνική Ειρήνη</li> <li>• Σχολεία- Φροντίδα Παιδιού</li> <li>• Βοήθεια σε ειδικές πληθυσμιακές ομάδες (Άνεργοι, Ηλικιωμένοι, Άστεγοι, Τοξικομανείς κ.τ.λ.)</li> </ul>
<p>Ενίσχυση Πολιτιστικού- Δημιουργικού Τομέα</p>	<ul style="list-style-type: none"> <li>• Αξιοποίηση Ιστορικής και Πολιτιστικής Κληρονομιάς</li> <li>• Ανάπτυξη Αθλητικών Υποδομών και Εκδηλώσεων</li> <li>• Ανάπτυξη Τομέα Αναψυχής</li> <li>• Οργάνωση Μεγάλων Πολιτιστικών και Αθλητικών Γεγονότων</li> </ul>

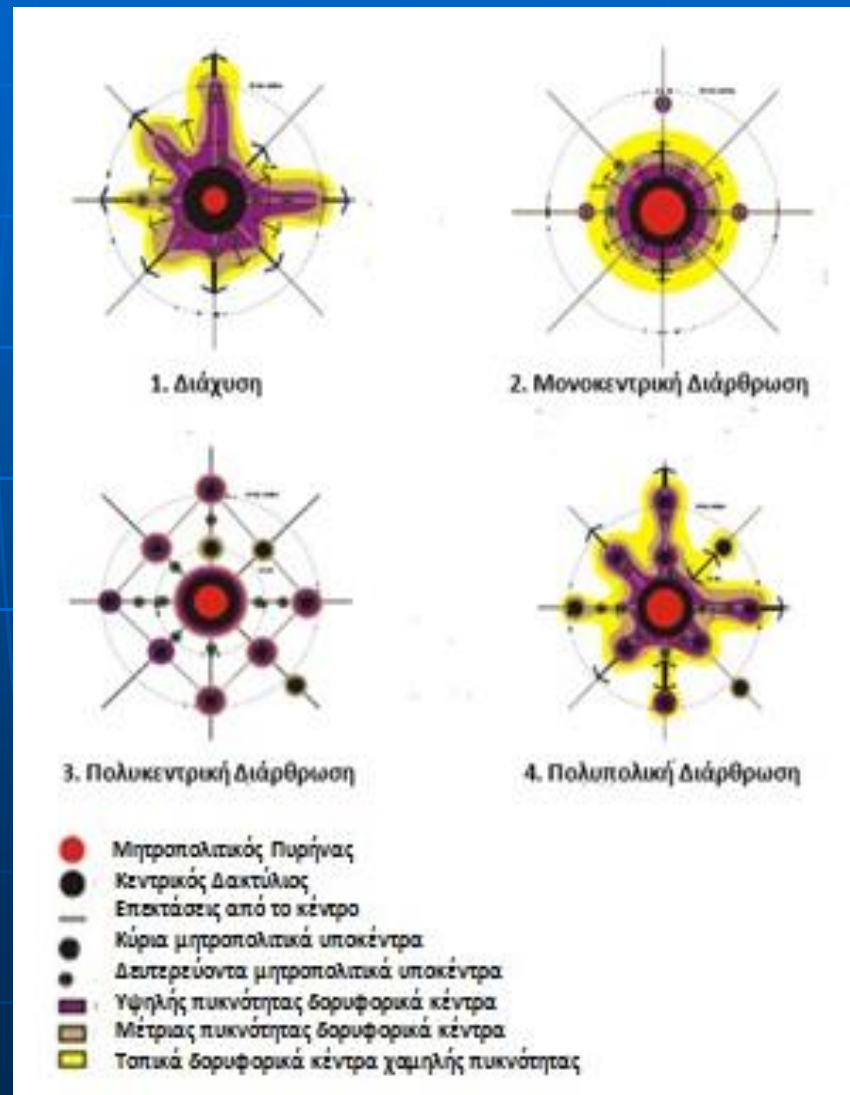
# Κύρια Projects – Μέτρα- Έργα στο πλαίσιο εξειδικευμένων-ολοκληρωμένων παρεμβάσεων

<p style="text-align: center;">Δράσεις Ειδίκευσης στις Μεταφορές</p>	<ul style="list-style-type: none"> <li>•Βελτιώσεις Λιμανιών- Αεροδρομίων</li> <li>•Ενίσχυση Μητροπολιτικών Υποδομών- Μετρό</li> <li>•Βελτιώσεις Οδικών Συνδέσεων</li> <li>•Βελτιώσεις Σιδηροδρομικών Συνδέσεων Δικτύων και Υποδομών</li> <li>•Ανάπλαση Λιμενικών Ζωνών και Περιβάλλοντος Αστικού Χώρου</li> <li>•Ανάπλαση Περιοχών Σιδηροδρομικών Σταθμών</li> </ul>
<p style="text-align: center;">Δράσεις Ειδίκευσης στον Αθλητισμό και στην Αναψυχή</p>	<ul style="list-style-type: none"> <li>•Αθλητικός Πόλος και Ζώνη Αναψυχής</li> <li>•Αναπλάσεις Αστικών Περιοχών</li> <li>•Διαμόρφωση Θαλάσσιου Μετώπου</li> </ul>
<p style="text-align: center;">Δράσεις Ειδίκευσης στον Πολιτιστικό- Δημιουργικό Τομέα</p>	<ul style="list-style-type: none"> <li>•Ανάδειξη Δημόσιων Χώρων (ενοποίηση Περιοχών Πολιτιστικού Ενδιαφέροντος, Διαδρομές Μουσείων, Διαδρομές Περιοχών Τουριστικού Ενδιαφέροντος και Αναψυχής)</li> <li>•Πολιτιστικό Πάρκο- Επιστημονικός Πόλος- Δράσεις για εξέλιξη της Πόλης σε Διεθνές Πολιτιστικό Κέντρο</li> <li>•Ανάπτυξη Πολιτιστικού Δημιουργικού Τομέα</li> <li>•Συνεδριακό – Εκθεσιακό Κέντρο</li> <li>•Πάρκο Ολυμπιακού Πνεύματος</li> <li>•Ενίσχυση- Ανάδειξη Φεστιβάλ</li> </ul>

<p>Δράσεις Ειδίκευσης στη Νέα Τεχνολογία και στην Οικονομία</p>	<ul style="list-style-type: none"> <li>•Επιστημονικά – Τεχνολογικά Πάρκα</li> <li>•Ενίσχυση Υποδομών και Δραστηριοτήτων Τεχνολογιών Πληροφορικής, Αρχιτεκτονικής, Design, Τεχνών και Παράδοσης, Μέσων, Υγείας, Παραγωγικών Δραστηριοτήτων</li> <li>•Δημιουργία Επιχειρηματικών Υποδομών : ΒΕΠΕ, Επιχειρηματικά Πάρκα, Εμπορευματικό κέντρο, Πάρκο Logistics</li> <li>•Δράσεις Ενίσχυσης Ναυπηγικών Δραστηριοτήτων</li> <li>•Μουσείο Επιστημών</li> </ul>
<p>Δράσεις Προβολής</p>	<ul style="list-style-type: none"> <li>•Μάρκετινγκ – Ανάδειξη- Προβολή Brand Name και Ταυτότητας της Πόλης</li> </ul>

# Χωρική Οργάνωση και Κλαδική Εξειδίκευση

## Διάγραμμα Ι.1. Μορφές Διάρθρωσης του Αστικού Μητροπολιτικού Ιστού



Η Χωρική Οργάνωση Μητρόπολης είναι συνήθως Πολυπολική (ή Πολυκεντρική) που στηρίζεται, αλλά και στοχεύει σε:

- Οργάνωση- Ανάδειξη Πόλων, Επιχειρηματικών-Επιστημονικών Πάρκων, Δημιουργία Clusters. Ανάδειξη νέων περιοχών για προσέλκυση Δραστηριοτήτων
- Ανάπτυξη Διεθνών Μεταφορών. Πρόσβαση, Προϋπόθεση για διεθνή Ρόλο
- Οργάνωση Αστικών Μεταφορών
- Οργάνωση Χρήσεων Γης
- Αναβάθμιση Ποιότητας ζωής και κατοικίας

- Διαχείριση Πόρων: Νερό, Απορρίμματα, Ενέργεια
- Αναδιοργάνωση αστικών και περιαστικών περιοχών
- Διαχείριση Κρίσεων
- Αντιμετώπιση Ενδοαστικών Κοινωνικών και Οικονομικών Ανισοτήτων (υποβαθμισμένες περιοχές, ανεργία, περιβαλλοντικά προβλήματα)

# Συστήματα Μητροπολιτικής Διακυβέρνησης

Μπορούν να διακριθούν τέσσερα γενικά Συστήματα Μητροπολιτικής Διακυβέρνησης ανάλογα με την θεσμική οργάνωση κάθε Μητρόπολης.

**1. Μητροπολιτική Διοίκηση ή Αυτοδιοίκηση ή Δομή ειδικά διαμορφωμένη να διαχειρισθεί την Μητροπολιτική Ανάπτυξη,** σε δύο επιμέρους μορφές:

α. Ενός Επιπέδου: Μητροπολιτική Περιφέρεια ή Μητροπολιτικός Δήμος

β. Δύο Επιπέδων: Με την διατήρηση των επιμέρους Δήμων, αλλά στο πλαίσιο ενός (αναγκαστικού) μητροπολιτικού συντονισμού.

**2. Θεσμοθετημένος Κλαδικός Μητροπολιτικός Οργανισμός,** επιφορτισμένος με τον σχεδιασμό και την διαχείριση ενός δεδομένου τομέα: Αστικές Μεταφορές, Περιβάλλον, Ασφάλεια κ.λπ.



# Συστήματα Μητροπολιτικής Διακυβέρνησης

- **3. Κάθετος Συντονισμός**, όπου οι Μητροπολιτικές Πολιτικές ασκούνται από υφιστάμενες περιφερειακές οντότητες με δεδομένη ιεραρχία (Περιφέρεια, Περιφερειακή Ενότητα, Δήμος).
- **4. Συστήματα Εθελοντικής Συνεργασίας με ευέλικτη θεσμική οργάνωση**, που βασίζονται στην εθελοντική συνεργασία μεταξύ Δήμων για την χάραξη στρατηγικής, τον σχεδιασμό και την υλοποίηση της Μητροπολιτικής Ανάπτυξης.



# Χρηματοδότηση

- Τα χρηματοδοτικά μέσα που διαθέτουν οι Ευρωπαϊκές Μητροπόλεις δεν επαρκούν για να αντιμετωπίσουν τις απαιτήσεις της Μητροπολιτικής Ανάπτυξης.
- Η πλειονότητα των πόρων προέρχεται από μεταβιβάσεις ανώτερων επιπέδων διοίκησης (Κεντρική Κυβέρνηση, Περιφέρεια, κ.λπ.).

Βασικό μέλημα των Μητροπολιτικών Διοικήσεων είναι η εξεύρεση εναλλακτικών πηγών χρηματοδότησης για διασφάλιση πόρων που απαιτούνται τόσο για την **Μητροπολιτική Ανάπτυξη**, όσο και για την αναδιανομή που απαιτείται για την **ανάπτυξη των λιγότερο ευνοημένων ενδομητροπολιτικών περιοχών.**

# Η συμμετοχή των πολιτών

- Σε πολύ λίγες περιπτώσεις οι Μητροπολιτικές Περιοχές διαθέτουν αιρετές μητροπολιτικές αρχές (εκλεγμένες άμεσα ή έμμεσα).
- Η έμμεση εκλογή είναι η πιο συχνή, με αιρετούς των δήμων της Μητροπολιτικής Περιοχής να απαρτίζουν τον μητροπολιτικό φορέα διοίκησης.
- Για την ενίσχυση της συμμετοχής των πολιτών δίνεται έμφαση:
  - α. Στην ενίσχυση του αισθήματος του “Ανήκειν” στη Μητρόπολη και όχι μόνο στον τοπικό Δήμο
  - β. Στην παγίωση της αίσθησης ότι ο πολίτης είναι ιδιοκτήτης της Μητρόπολης και της αναπτυξιακής της διαδικασίας και όχι καταναλωτής υπηρεσιών και διευκολύνσεων ή πελάτης.
  - γ. Στην παροχή πληροφόρησης και δυνατότητας στους πολίτες να συμμετέχουν στην διαβούλευση για τον σχεδιασμό, την παρακολούθηση και την αξιολόγηση των παρεμβάσεων Μητροπολιτικού Επιπέδου.

# Πλεονεκτήματα και Μειονεκτήματα των Διαφορετικών Συστημάτων Μητροπολιτικής Διακυβέρνησης

Σύστημα	Πλεονεκτήματα	Μειονεκτήματα
<b>1. Νέος Μητροπολιτικός Δήμος</b>	<ul style="list-style-type: none"> <li>• Αντιμετώπιση του Μητροπολιτικού Δήμου ως Περιφέρειας Προγραμματισμού</li> <li>• Συντονισμός Πολιτικών Μητροπολιτικής Ανάπτυξης</li> <li>• Ενιαία αντιμετώπιση της Μητροπολιτικής Περιφέρειας και Ισόρροπη Χωρική Ανάπτυξη</li> <li>• Προβολή Ενιαίου Brand Name</li> <li>• Ενίσχυση του αισθήματος του ανήκειν στην Ενιαία Μητρόπολη</li> </ul>	<ul style="list-style-type: none"> <li>• Προβλήματα στην Οριοθέτηση</li> <li>• Κατάργηση υφιστάμενων Δήμων</li> </ul>
<b>2. Μητροπολιτική Περιφέρεια</b>	<ul style="list-style-type: none"> <li>• Αντιμετώπιση του Μητροπολιτικού Δήμου ως Περιφέρειας Προγραμματισμού</li> <li>• Συντονισμός Πολιτικών Μητροπολιτικής Ανάπτυξης</li> <li>• Ενιαία αντιμετώπιση της Μητροπολιτικής Περιφέρειας και Ισόρροπη Χωρική Ανάπτυξη</li> <li>• Προβολή Ενιαίου Brand Name</li> <li>• Ενίσχυση του αισθήματος του ανήκειν στην Ενιαία Μητρόπολη</li> </ul>	<ul style="list-style-type: none"> <li>• Προβλήματα στην Οριοθέτηση</li> <li>• Κατάργηση υφιστάμενων Δήμων</li> <li>• Προβλήματα Συνεργασίας με λοιπούς Δήμους</li> </ul>

# Πλεονεκτήματα και Μειονεκτήματα των Διαφορετικών Συστημάτων Μητροπολιτικής Διακυβέρνησης

Σύστημα	Πλεονεκτήματα	Μειονεκτήματα
<b>3. Μητροπολιτικός Δήμος με ένταξη των υφιστάμενων Δήμων στην Μητροπολιτική Διοίκηση, στο πλαίσιο ενός αναγκαστικού Μητροπολιτικού συντονισμού</b>	<ul style="list-style-type: none"> <li>• Αντιμετώπιση του Μητροπολιτικού Δήμου ως Περιφέρειας Προγραμματισμού</li> <li>• Συντονισμός Πολιτικών Μητροπολιτικής Ανάπτυξης</li> <li>• Ενιαία αντιμετώπιση της Μητροπολιτικής Περιφέρειας και Ισόρροπη Χωρική Ανάπτυξη</li> <li>• Προβολή Ενιαίου Brand Name</li> <li>• Ενίσχυση του αισθήματος του ανήκειν στην Ενιαία Μητρόπολη</li> </ul>	<ul style="list-style-type: none"> <li>• Αύξηση της επιρροής του Μητροπολιτικού Δήμου μέσω του ελέγχου της ανάπτυξης</li> <li>• Αύξηση διαφωνιών των Συνεργαζόμενων Δήμων, οι οποίοι αξιοποιώντας τις αρμοδιότητές τους δημιουργούν εμπόδια στην Μητροπολιτική Κυβέρνηση</li> <li>• Δικαίωμα σε ανώτερες Δομές να γίνουν ρυθμιστές της κατάστασης</li> <li>• Αδυναμία διαμόρφωσης ενιαίου Branding</li> </ul>
<b>4. Θεσμοθετημένος Κλαδικός Μητροπολιτικός Οργανισμός</b>	<ul style="list-style-type: none"> <li>• Αποτελεσματική Διαχείριση ενός ή περισσότερων τομέων, πχ Αστικές Μεταφορές, Περιβάλλον</li> </ul>	<ul style="list-style-type: none"> <li>• Αδυναμία Ολοκληρωμένης Μητροπολιτικής Ανάπτυξης</li> <li>• Αδυναμία διαμόρφωσης Branding</li> </ul>

# Πλεονεκτήματα και Μειονεκτήματα των Διαφορετικών Συστημάτων Μητροπολιτικής Διακυβέρνησης

Σύστημα	Πλεονεκτήματα	Μειονεκτήματα
5. Κάθετος Συντονισμός Περιφέρειας και Δήμων	<ul style="list-style-type: none"><li>• Συσπείρωση Δυνάμεων για την Μητροπολιτική Ανάπτυξη</li></ul>	<ul style="list-style-type: none"><li>• Προβλήματα Συνεργασίας και Συντονισμού</li><li>• Αύξηση της επιρροής της Μητροπολιτικής Περιφέρειας μέσω του ελέγχου της ανάπτυξης</li><li>• Αύξηση διαφωνιών της Περιφέρειας και των Συνεργαζόμενων Δήμων, οι οποίοι αξιοποιώντας τις αρμοδιότητές τους δημιουργούν εμπόδια στην Μητροπολιτική Κυβέρνηση</li></ul>

# Πλεονεκτήματα και Μειονεκτήματα των Διαφορετικών Συστημάτων Μητροπολιτικής Διακυβέρνησης

Σύστημα	Πλεονεκτήματα	Μειονεκτήματα
<b>6. Εθελοντική Συνεργασία Δήμων με ευέλικτη θεσμική Οργάνωση</b>	<ul style="list-style-type: none"> <li>• Διατήρηση της Ταυτότητας των συνεργαζόμενων Δήμων εσωτερικά, με κοινή ταυτότητα στο εξωτερικό</li> <li>• Συνέργεια, μιμητισμός, κινητοποίηση πόλεων</li> <li>• Συναγωνισμός αντί ανταγωνισμού</li> <li>• Συνεκμετάλλευση των συγκριτικών πλεονεκτημάτων των πόλεων (η αξιοποίηση του brand name και των εξωτερικών οικονομιών της ηγέτιδας πόλης)</li> </ul>	<ul style="list-style-type: none"> <li>• Απουσία ισχυρής Διακυβέρνησης</li> <li>• Πιθανότητα εμφάνισης αντιπαλοτήτων</li> <li>• Ανάγκη Ισχυρού Συντονισμού</li> </ul>
<b>7. Εθελοντική Συνεργασία Περιφέρειας και Δήμων με ευέλικτη θεσμική Οργάνωση</b>	<ul style="list-style-type: none"> <li>• Διατήρηση της Ταυτότητας των συνεργαζόμενων Δήμων εσωτερικά, με κοινή ταυτότητα στο εξωτερικό</li> <li>• Συνέργεια, μιμητισμό, κινητοποίηση πόλεων</li> <li>• Συναγωνισμό αντί ανταγωνισμού (και αντιπαλοτήτων)</li> <li>• Συνεκμετάλλευση των συγκριτικών πλεονεκτημάτων των πόλεων (η αξιοποίηση του brand name και των εξωτερικών οικονομιών της ηγέτιδας πόλης)</li> </ul>	<ul style="list-style-type: none"> <li>• Απουσία ισχυρής Διακυβέρνησης</li> <li>• Πιθανότητα εμφάνισης αντιπαλοτήτων</li> <li>• Ανάγκη Ισχυρού Συντονισμού</li> </ul>



# Οριοθέτηση της Μητροπολιτικής Αθήνας

Σύστημα Διακυβέρνησης	Οριοθέτηση	Βασικά Χαρακτηριστικά
Μητροπολιτική Περιφέρεια	Το σύνολο της Περιφέρειας Αττικής	<ul style="list-style-type: none"> <li>• Η πλειονότητα των Δήμων της Περιφέρειας Αττικής δεν έχει Μητροπολιτική Διάσταση.</li> <li>• Είναι μάλλον απίθανο να συμφωνήσουν την συμμετοχή τους οι μεγάλοι Δήμοι</li> </ul>
Κάθετος Συντονισμός Περιφέρειας και Δήμων ή Εθελοντική Συνεργασία Περιφέρειας και Δήμων με ευέλικτη θεσμική Οργάνωση	<ul style="list-style-type: none"> <li>• Ανάλυση πρωτοβουλίας Περιφέρειας και Δήμων με Μητροπολιτική Διάσταση</li> <li>• Διαπραγμάτευση – Συντονισμός Δήμων και Περιφέρειας για την Μητροπολιτική Οργάνωση</li> <li>• Διαμόρφωση Συμφώνου Συνεργασίας</li> </ul>	<ul style="list-style-type: none"> <li>• Πλεονέκτημα η διατήρηση της ταυτότητας και της Στρατηγικής κάθε Δήμου και διαμόρφωση μιας Κοινής Ταυτότητας στο εξωτερικό</li> <li>• Ισότιμη συμμετοχή στα οφέλη της Μητροπολιτικής Ανάπτυξης</li> <li>• Ενδεχόμενες δυσκολίες Συνεργασίας Δήμων και Περιφέρειας</li> </ul>
Εθελοντική Συνεργασία Δήμων με ευέλικτη θεσμική Οργάνωση	<ul style="list-style-type: none"> <li>• Ανάλυση Πρωτοβουλίας Δήμων με Μητροπολιτική Διάσταση</li> <li>• Διαβούλευση – διαπραγμάτευση – Συντονισμός Δήμων για την Μητροπολιτική Οργάνωση</li> <li>• Διαμόρφωση Διαδημοτικού Συμφώνου Συνεργασίας</li> </ul>	<ul style="list-style-type: none"> <li>• Πλεονέκτημα η διατήρηση της ταυτότητας και της Στρατηγικής κάθε Δήμου και διαμόρφωση μιας Κοινής Ταυτότητας στο εξωτερικό</li> <li>• Ισότιμη συμμετοχή στα οφέλη της Μητροπολιτικής Ανάπτυξης</li> </ul>

# Ειδικό Σύμφωνο Διαδημοτικής Συνεργασίας

Για την οριοθέτηση της Μητροπολιτικής Αθήνας απαιτείται, όπως ισχύει στη διεθνή πρακτική, να διαμορφωθεί ένα ειδικό Σύμφωνο Διαδημοτικής Συνεργασίας, προσαρμοσμένο στις ακόλουθες στοχεύσεις:

- Ανάπτυξη της συνεργασίας και της σχέσης εμπιστοσύνης των δήμων στο πλαίσιο του σχεδιασμού και της υλοποίησης της Μητροπολιτικής Ανάπτυξης
- Εντοπισμός, ενεργοποίηση και συντονισμός των δυνάμεων και των πλεονεκτημάτων των Δήμων
- Εντοπισμός των συγκεκριμένων αναγκών των Δήμων και των προβληματικών υποδομών που τους εμποδίζουν να αξιοποιήσουν τα συγκριτικά τους πλεονεκτήματα
- Αποτύπωση των αναγκών για διαδημοτικά έργα υποδομών και κοινές παρεμβάσεις που απαιτούνται στο πλαίσιο της προσπάθειας για Μητροπολιτική Ανάπτυξη



# Ειδικό Σύμφωνο Διαδημοτικής Συνεργασίας

Οι Βασικές Αρμοδιότητες τις οποίες καταδεικνύει η διεθνής εμπειρία και βάσει των οποίων διαμορφώνεται το Διαδημοτικό Σύμφωνο είναι:

- η Χωροταξική Οργάνωση και η Αστική αναζωογόνηση
- η Οικονομική Ανάπτυξη και ο Αναπτυξιακός Προγραμματισμός
- οι Μεταφορές
- η Διαχείριση Κρίσεων
- η Κοινωνική Κατοικία
- η Διαχείριση Πόρων, Απορριμμάτων-Ενέργειας-Νερού
- το Περιβάλλον
- ο Τουρισμός Πόλης
- η Πολιτιστική Ανάπτυξη
- η διασφάλιση συνθηκών Ασφάλειας

# Η φυσιογνωμία της Μητροπολιτικής Αθήνας

Για την αποτύπωση της φυσιογνωμίας της Μητροπολιτικής Αθήνας απαιτείται να ληφθούν υπόψη παράγοντες, όπως:

- ο Πληθυσμός
- η Οικονομία
- οι Μεταφορές
- ο Χωροταξικός Σχεδιασμός
- το Περιβάλλον
- η Ανώτατη Εκπαίδευση-Έρευνα
- το Πολιτιστικό Απόθεμα
- οι Υποδομές Υγείας

# Διαμόρφωση Στρατηγικής Ανάδειξης της Μητροπολιτικής Αθήνας

## Κλαδικό Πρότυπο: Clusters - Πάρκα

Με βάση την φυσιογνωμία της Μείζονος Αθήνας θα μπορούσαν να διερευνηθούν οι ακόλουθες δυνατότητες Ειδικών Περιοχών – Πάρκων – Clusters, με την ταυτόχρονη δημιουργία ορισμένων εγκαταστάσεων αναψυχής, εμπορικών κέντρων και υψηλής ποιότητας κατοικίας.

<b>Επιχειρηματικό Πάρκο</b>	<ul style="list-style-type: none"><li>• Πάρκο Εδρών Επιχειρήσεων</li><li>• Χρηματοοικονομικές Υπηρεσίες</li><li>• Δομές Διοίκησης και Έρευνας Δημοσίου Τομέα</li></ul>
<b>Εκπαιδευτικό – Ερευνητικό Cluster</b>	<ul style="list-style-type: none"><li>• Κέντρο Κλασικών Σπουδών (Leadership, Γλώσσα) - Ανώτατη Εκπαίδευση- Μεταπτυχιακές Σπουδές (έμφαση σε ξένους Σπουδαστές)</li><li>• Έρευνα (έμφαση σε διεθνείς Ερευνητικές Ομάδες)- Επιστημονικό Πάρκο (με τομεακό προσανατολισμό)</li></ul>

# Διαμόρφωση Στρατηγικής Ανάδειξης της Μητροπολιτικής Αθήνας

## Κλαδικό Πρότυπο: Clusters - Πάρκα

<b>Τεχνολογικό Πάρκο</b>	<ul style="list-style-type: none"><li>• Νέες Τεχνολογίες- Πολυμέσα- Η/Υ- Δίκτυα</li><li>• Τηλεπικοινωνίες</li><li>• Design</li><li>• Μεταπτυχιακές Σπουδές – Έρευνα – Θερμοκοιτίδες</li></ul>
<b>Δημιουργικό- Πολιτιστικό Cluster</b>	<ul style="list-style-type: none"><li>• Πολιτιστική Τεχνόπολη</li><li>• Θεματικό Πάρκο</li><li>• Κέντρα Εικονικής Αναπαράστασης</li><li>• Διοίκηση Τουρισμού</li><li>• Πάρκο Δημιουργικών Επιχειρήσεων – θερμοκοιτίδες</li><li>• Μεταπτυχιακές Σπουδές – Έρευνα στον Πολιτισμό και την Δημιουργικότητα</li></ul>

# Διαμόρφωση Στρατηγικής Ανάδειξης της Μητροπολιτικής Αθήνας

## Κλαδικό Πρότυπο: Clusters - Πάρκα

<b>Ναυτιλιακό Cluster</b>	<ul style="list-style-type: none"><li>• Διοίκηση Μεταφορών</li><li>• Ολοκληρωμένη Ανάπτυξη Λιμενικής Ζώνης Πειραιά</li><li>• Logistics - Διαμετακόμιση</li><li>• Ναυτιλιακό Κέντρο – Τηλεπικοινωνίες</li><li>• Μεταπτυχιακές Σπουδές – Έρευνα – Γαλάζια Ανάπτυξη</li></ul>
<b>Ιατρικό Cluster</b>	<ul style="list-style-type: none"><li>• Ιατρικός Πόλος (Ειδικά Θεραπευτήρια, Κέντρα Αποκατάστασης)</li><li>• Έρευνα και Ανάπτυξη στην Υγεία και στο Φάρμακο</li></ul>

# Ολοκληρωμένη Αστική Ανάπτυξη

Η Ολοκληρωμένη Αστική Ανάπτυξη είναι προϋπόθεση για την ανάδειξη της Μητροπολιτικής Αθήνας δεδομένου ότι **η Μητρόπολη δεν αναπτύσσεται ως νησίδα ή ως σύνολο νησίδων μέσα σε μια υποβαθμισμένη περιοχή**. Οι επιμέρους πολιτικές που αφορούν την ολοκληρωμένη μητροπολιτική ανάπτυξη είναι:

- η Πολιτική Κατοικίας και Στέγασης
- το Σύστημα Αστικών Μεταφορών
- οι Αναπλάσεις Υποβαθμισμένων Περιοχών
- η Μείωση των κοινωνικών ανισοτήτων – Στήριξη μειονεκτουσών κοινωνικών ομάδων – Ενίσχυση των κοινωνικών υπηρεσιών



# Στρατηγικό Όραμα για την Μητροπολιτική Αθήνα

Μητροπολιτική Περιφέρεια Αθήνας: Ευρωπαϊκή Μητρόπολη ανταγωνιστική, ελκυστική, με κοινωνική συνοχή, και επιμέρους στόχους:

- Ένταξη στις Ευρωπαϊκές Μητροπόλεις
- Κέντρο συνδυασμένων μεταφορών και Logistics
- Κέντρο Τεχνολογικής Ανάπτυξης και Έρευνας
- Διεθνής Πολιτιστικός Ρόλος
- Αναβάθμιση της Ποιότητας Ζωής
- Ενεργοποίηση Πληθυσμού στην Προστασία και Ανάδειξη του αστικού και του φυσικού περιβάλλοντος
- Συμμετοχική Διακυβέρνηση
- Αξιοποίηση του ρόλου και της σημασίας της Μητρόπολης για την Οικονομική και Τεχνολογική Ανάπτυξη της Χώρας

# Στρατηγικός Σχεδιασμός Μητροπολιτικής Ανάπτυξης

Ως Άξονες Προτεραιότητας του Επιχειρησιακού Σχεδιασμού Μητροπολιτικής Ανάπτυξης μπορούν ενδεικτικά να αναφερθούν.

## ΑΞΟΝΕΣ ΠΡΟΤΕΡΑΙΟΤΗΤΑΣ

### **1. Χωροταξική Οργάνωση – Περιβάλλον - Διαχείριση Μητροπολιτικών Λειτουργιών**

1.1. Δημιουργία – Λειτουργία Συντονιστικού Οργάνου

1.2. Αστικές Αναπλάσεις

1.3. Διαχείριση Πόρων: Νερού, Ενέργειας, Απορριμμάτων – Παρεμβάσεις Προστασίας Περιβάλλοντος

1.4. Ανάδειξη Αστικού Πρασίνου

1.5. Ανάπτυξη σχέσης Μητροπολιτικού – Περιαστικού Αγροτικού Χώρου

1.6. Διαχείριση Κρίσεων

# Στρατηγικός Σχεδιασμός Μητροπολιτικής Ανάπτυξης

## 2. Οικονομική Ανάπτυξη και Προώθηση της Καινοτομίας, της Έρευνας και της Ανώτατης Εκπαίδευσης

- 2.1. Δημιουργία – Λειτουργία Μητροπολιτικής Δομής Οικονομικής Ανάπτυξης – Αναπτυξιακός Μητροπολιτικός Προγραμματισμός
- 2.2. Έρευνα και Ανάπτυξη – Καινοτομία – Ανώτατη Εκπαίδευση
- 2.3. Δημιουργία Επιχειρηματικών Περιοχών – Τεχνολογικών Πάρκων – Clusters
- 2.4. Στήριξη Επιχειρήσεων και Τομέων Μητροπολιτικού Ενδιαφέροντος
  - Δημιουργικές Βιομηχανίες
  - Επιχειρήσεις Τεχνολογιών Αιχμής
- 2.5. Δράσεις Μητροπολιτικού Μάρκετινγκ και Branding

# Στρατηγικός Σχεδιασμός Μητροπολιτικής Ανάπτυξης

## **3. Πολιτιστική Ανάπτυξη και Μητροπολιτικός Τουρισμός**

- 3.1. Ενίσχυση Πολιτιστικών Υποδομών και Λειτουργιών
- 3.2. Ενίσχυση Αθλητικών Υποδομών και Λειτουργιών
- 3.3. Οργάνωση Γεγονότων Μεγάλης Κλίμακας
- 3.4. Μητροπολιτική Τουριστική Ανάπτυξη – Διασύνδεση Χώρων Πολιτιστικού και Τουριστικού Ενδιαφέροντος – Ανάπτυξη Τομέων Αναψυχής
- 3.5. Δράσεις ενδομητροπολιτικής διάχυσης Πολιτιστικών και Τουριστικών Λειτουργιών – Δικτύωση Δημοτικών Πολιτιστικών Φορέων

## **4. Ανάπτυξη Υποδομών και Υπηρεσιών Μεταφορών**

- 4.1. Αστικές Μεταφορές Μητροπολιτικού Ενδιαφέροντος
- 4.2. Δημοτικοί Χώροι Στάθμευσης – Ποδηλατόδρομοι – Πεζόδρομοι
- 4.3. Ανάπτυξη Εθνικών και Διεθνών Μεταφορών

# Στρατηγικός Σχεδιασμός Μητροπολιτικής Ανάπτυξης

## 5. Ισορροπη Μητροπολιτική Ανάπτυξη

- 5.1. Στήριξη μειονεκτουσών περιοχών – διάχυση μητροπολιτικής ανάπτυξης
- 5.2. Υγεία – Κοινωνικές Υπηρεσίες – Εκπαίδευση
- 5.3. Διασφάλιση συνθηκών ασφάλειας για τους κατοίκους, τους επισκέπτες και τις επιχειρήσεις

## 6. Μητροπολιτική Διακυβέρνηση

- 6.1. Στήριξη Δομής Μητροπολιτικής Διακυβέρνησης

# Γ. Μητροπόλεις και Μεγάλα Αθλητικά Γεγονότα

Μια Μητρόπολη διαθέτει τις βασικές προϋποθέσεις για την επιτυχή διεξαγωγή ενός Μεγάλου Αθλητικού Γεγονότος

- Διεθνή Αναγνωρισιμότητα
- Καινοτομικό Περιβάλλον
- Επαρκείς υποδομές στους τομείς Αθλητισμός – Πολιτισμός
- Εύκολη Πρόσβαση
- Τουριστικές υποδομές
- Εξειδικευμένο ανθρώπινο δυναμικό
- Διαθέσιμο ανθρώπινο κεφάλαιο και ανεπτυγμένες κινήσεις και παράδοση εθελοντισμού



# Επιπτώσεις ενός Μεγάλου Αθλητικού Γεγονότος στην Μητροπολιτική Ανάπτυξη

- 1. Θετικές Χωρικές Επιπτώσεις,** όπως: κοινωνική συνοχή, ενίσχυση του γοήτρου της πόλης ή της περιφέρειας, αύξηση δυνατοτήτων αναψυχής, δημιουργία αξίας
- 2. Ισχυρή διεθνή προβολή,** με: άφιξη ξένων τουριστών, ενίσχυση της εικόνας της πόλης ή της περιφέρειας στο εξωτερικό, αύξηση των δυνατοτήτων διεθνών δικτυώσεων
- 3. Κινητοποίηση σημαντικών χρηματικών ροών** που ξεπερνούν το ίδιο το Γεγονός, με θετικές επιδράσεις στις υποδομές, στις μεταφορές, στη φιλοξενία, στην εστίαση, στον τουρισμό, στην κατανάλωση
- 4. Ενίσχυση της συμμετοχής πολιτών,** εθελοντών, συνεργατών
- 5. Ισχυρή παρουσία στα μέσα,** όπως: Τηλεόραση, Διαδίκτυο, Κοινωνικά Δίκτυα, Ειδικός Τύπος, κ.λπ.
- 6. Αναπλάσεις περιοχών**

# Βασικά Βήματα για τον Προγραμματισμό Μεγάλων Αθλητικών Γεγονότων στον Μητροπολιτικό Χώρο

Ο Προγραμματισμός Μεγάλων Αθλητικών Γεγονότων (ΜΑΓ) στον Μητροπολιτικό Χώρο είναι απαραίτητος για την

- **προσέλκυση και διοργάνωση ΜΑΓ σε μια πολυετή περίοδο**
- **μεγιστοποίηση της επίδρασης των ΜΑΓ στην μητροπολιτική ανάπτυξη**
- **ενίσχυση της συνέργειας μεταξύ βασικών τομέων της μητροπολιτικής ανάπτυξης**

Έτσι τα βασικά βήματα στον Προγραμματισμό ΜΑΓ είναι τα εξής:

## **1. Προσδιορισμός των προτεραιοτήτων ενίσχυσης των στρατηγικών τομέων με ισχυρή αναπτυξιακή επίδραση**

- Αθλητικές Δραστηριότητες Αιχμής: Στίβος, Ποδόσφαιρο, Μπάσκετ, Γκολφ, Ναυταθλητισμός
- Συνέδρια: ιατρικά, επιχειρηματικά, κτλ.
- Εκθέσεις

# Βασικά Βήματα για τον Προγραμματισμό Μεγάλων Αθλητικών Γεγονότων στον Μητροπολιτικό Χώρο

- 2. Διαμόρφωση Πολυετούς Προγράμματος ΜΑΓ, 5-10-15 έτη** θέτοντας συγκεκριμένους στόχους, σχετικά με την οργάνωση νέων ΜΑΓ ή την ενίσχυση υφισταμένων.
- 3. Εκπόνηση μελετών σκοπιμότητας και κατάρτιση φακέλων υποψηφιότητας ΜΑΓ, όπως:**
  - Εκτίμηση κόστους και οικονομικών επιπτώσεων
  - Αξιολόγηση της φέρουσας ικανότητας της πόλης για την υποδοχή ενός ΜΑΓ
  - Ύπαρξη προϋποθέσεων και μέσων υλοποίησης ενός ΜΑΓ
  - Κατάρτιση ανταγωνιστικών φακέλων διεκδίκησης ΜΑΓ.

# Εφαρμογή του Προγραμματισμού Μεγάλων Αθλητικών Διοργανώσεων (ΜΑΓ)

Οι απαραίτητες ενέργειες για την εφαρμογή του Προγραμματισμού είναι οι εξής:

## **1. Διαμόρφωση Δομής** για

- τον Σχεδιασμό
- την Διεκδίκηση
- τον Προγραμματισμό, και
- την Υλοποίηση ενός ή μιας σειράς ΜΑΓ

## **2. Διασφάλιση της Χρηματοδότησης,** στις διαδικασίες

- Διεκδίκησης
- Προετοιμασίας και
- Υλοποίησης του ΜΑΓ

# Εφαρμογή του Προγραμματισμού Μεγάλων Αθλητικών Διοργανώσεων (ΜΑΓ)

## 3. Κατάρτιση Φακέλων Υποψηφιότητας για ΜΑΓ

- Δημιουργία Φορέα Υποστήριξης, με
  - Ειδικούς
  - Εμβληματικές προσωπικότητες
- Στοχευμένη επιλογή των μελών κατάρτισης του φακέλου
- Μελέτη των Φακέλων Υποψηφιότητας των ανταγωνιστριών πόλεων
- Λεπτομερής Διαμόρφωση Φακέλου Υποψηφιότητας

## 4. Ένταξη προσωπικοτήτων της Μητρόπολης σε διεθνείς επιτροπές, ομοσπονδίες ή οργανισμούς

# Εφαρμογή του Προγραμματισμού Μεγάλων Αθλητικών Διοργανώσεων (ΜΑΓ)

## **5. Ενίσχυση του εθελοντισμού και διευκόλυνση απασχόλησης των νέων στην οργάνωση αθλητικών ή πολιτιστικών γεγονότων.**

Συνεργασίες με όλες τις βαθμίδες της εκπαίδευσης για την ενημέρωση και την εθελοντική συμμετοχή μαθητών και φοιτητών στην οργάνωση αθλητικών και πολιτιστικών γεγονότων



# Δ. Μελέτη Περίπτωσης

## Βαρκελώνη: Μεσογειακός Πόλος Καινοτομίας

**Τι κάνει την ΜΠΒ διεθνώς ελκυστική για κατοίκους, επιχειρήσεις, επισκέπτες;**

### Περιβάλλον

- Στρατηγική θέση
- Θαλάσσιο μέτωπο
- Κλιματολογικές συνθήκες
- Πολιτιστική κληρονομιά
- Περιοχές φυσικού κάλους (μεσογειακά τοπία, ορεινοί όγκοι και αστικά πάρκα)
- Σημείο αναφοράς στην Έρευνα & Τεχνολογία (Νέες Τεχνολογίες, Βιοιατρική, κλπ)

# Ποιότητα Ζωής

- Σύστημα Υγείας (Διεθνώς αναγνωρισμένα νοσοκομεία, εκτεταμένο δίκτυο κέντρων πρωτοβάθμιας φροντίδας)
- Εκπαιδευτικό Σύστημα (επιλογή μεταξύ δημοσίου, ιδιωτικού συστήματος ή σχολείων από το εξωτερικό)
- Παραλίες (32χλμ)
- Δίκτυο μητροπολιτικών πάρκων (34 πάρκα συνολικής έκτασης 1,94 τχλμ)
- Δίκτυο αστικών συγκοινωνιών (9 γραμμές μετρό, σιδηρόδρομοι, τραμ, υπεραστικά λεωφορεία και ενοικίαση ποδηλάτων στην πόλη της Βαρκελώνης)
- Δυνατότητες σχετικές με τον πολιτισμό και την ψυχαγωγία (70 μουσεία, εκθέσεις τέχνης, θέατρα και κτίρια υψηλής αρχιτεκτονικής αξίας, σημαντικά πολιτιστικά γεγονότα και εκθέσεις)

# Υποδομές

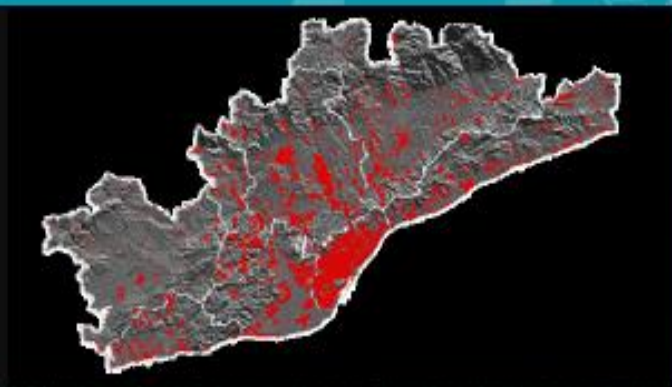
- Μεταφορές (ένα από τα μεγαλύτερα λιμάνια της Ευρώπης, διεθνές αεροδρόμιο, συμβατικό τρένο και τρένο υψηλής ταχύτητας, ισχυρό δίκτυο δρόμων και αυτοκινητοδρόμων και σύνδεση με τα ευρωπαϊκά δίκτυα)
- Ενέργεια (σημαντικές εγκαταστάσεις ηλεκτρικής ενέργειας, φυσικού αερίου και προϊόντων πετρελαίου)
- Απόβλητα (σύγχρονες εγκαταστάσεις επεξεργασίας αποβλήτων σε όλο το εύρος της μητροπολιτικής περιοχής)
- Νερό (ύδρευση, αποχέτευση, επαναχρησιμοποίηση, αντιπλημμυρική προστασία)
- Χώροι πρασίνου (πάρκα, παραλίες, ποταμοί)
- Τεχνολογία Πληροφορίας και Επικοινωνιών (συνδέσεις οπτικών ινών, κτλ)

## Γνώση και Έρευνα

- Μεγάλες εγκαταστάσεις (Εγκατάσταση ακτινοβολίας Σύγχροτρον, εθνικό κέντρο υπερ-υπολογιστικής, εθνικό κέντρο γονιδιωματικής ανάλυσης)
- Νοσοκομειακή έρευνα (15 νοσοκομεία και ινστιτούτα που πραγματοποιούν σχετική έρευνα)
- Εγκαταστάσεις για την υποστήριξη της έρευνας (βιβλιοθήκες, κέντρα αστρονομίας)
- Πειραματικές επιστήμες και μηχανική (53 σχετικά κέντρα και ινστιτούτα)
- Κοινωνικές και ανθρωπιστικές επιστήμες (8 σχετικά κέντρα έρευνας)
- Επιστήμες ζωής και υγείας (6 κέντρα έρευνας)
- Ινστιτούτα Τροφίμων και Αγροτικής Έρευνας & Τεχνολογίας (9 σχετικά ινστιτούτα)
- Πανεπιστήμια (παρουσία 11 ιδρυμάτων στην ΜΠΒ)
- Κέντρα κατάρτισης (6 κέντρα)

# Η περιοχή 22@Barcelona. Καινοτομία και Δημιουργικότητα











10 anys innovant per Barcelona

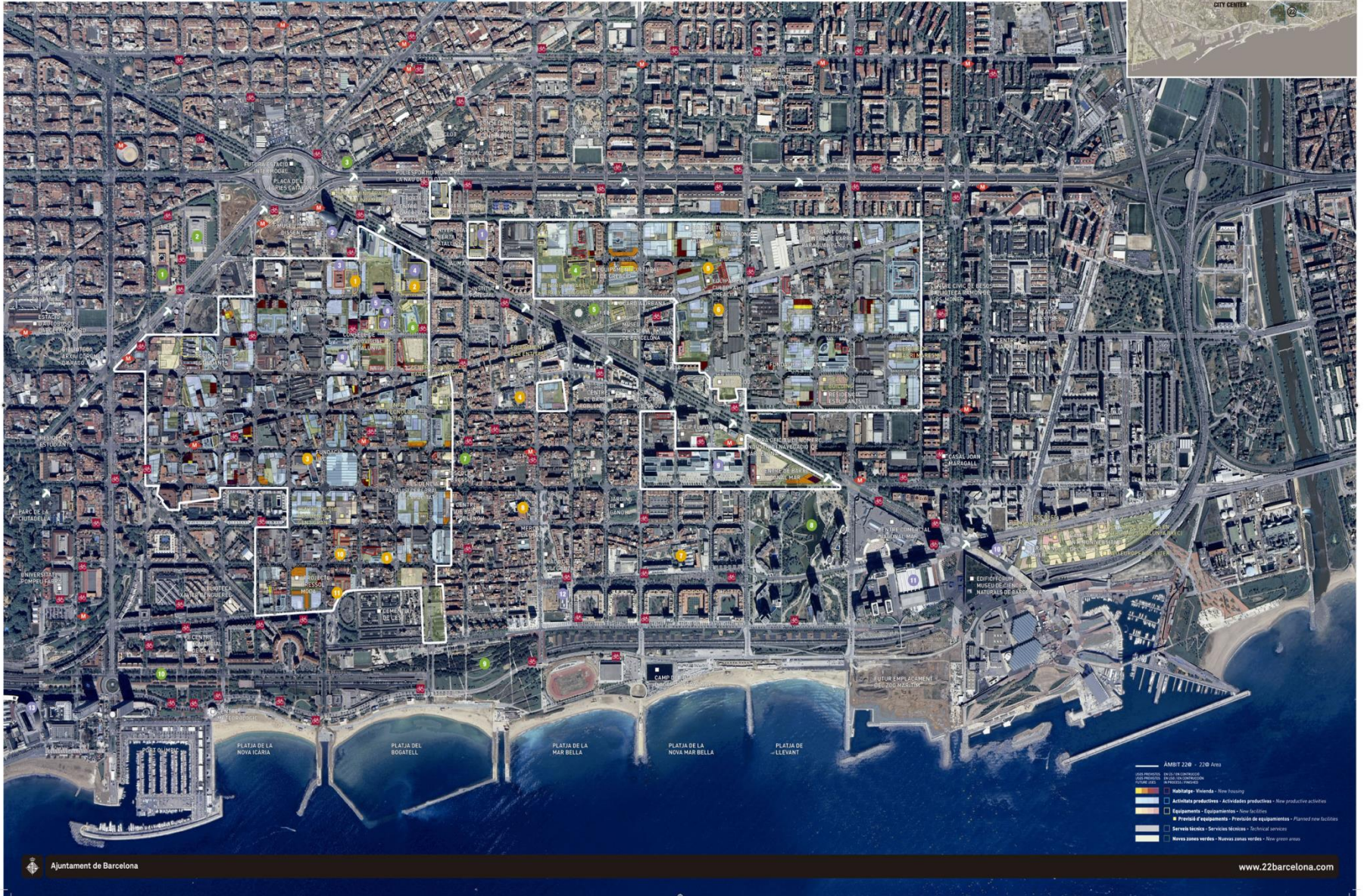
10 años innovando por Barcelona

10 years innovating in Barcelona

4.000 nous habitatges social  
145.000 m<sup>2</sup> de nous equipaments  
114.000 m<sup>2</sup> de noves zones verdes  
1.502 empreses ja instal·lades  
44.600 nous treballadors

4.000 nuevas viviendas sociales  
145.000 m<sup>2</sup> de nuevos equipamientos  
114.000 m<sup>2</sup> de nuevas zonas verdes  
1.502 firmas ya instaladas  
44.600 nuevos trabajadores

4.000 new social dwellings  
145,000 m<sup>2</sup> for new public facilities  
114,000 m<sup>2</sup> for new green areas  
1,502 firms already established  
44,600 new active workers





# Σκοπός

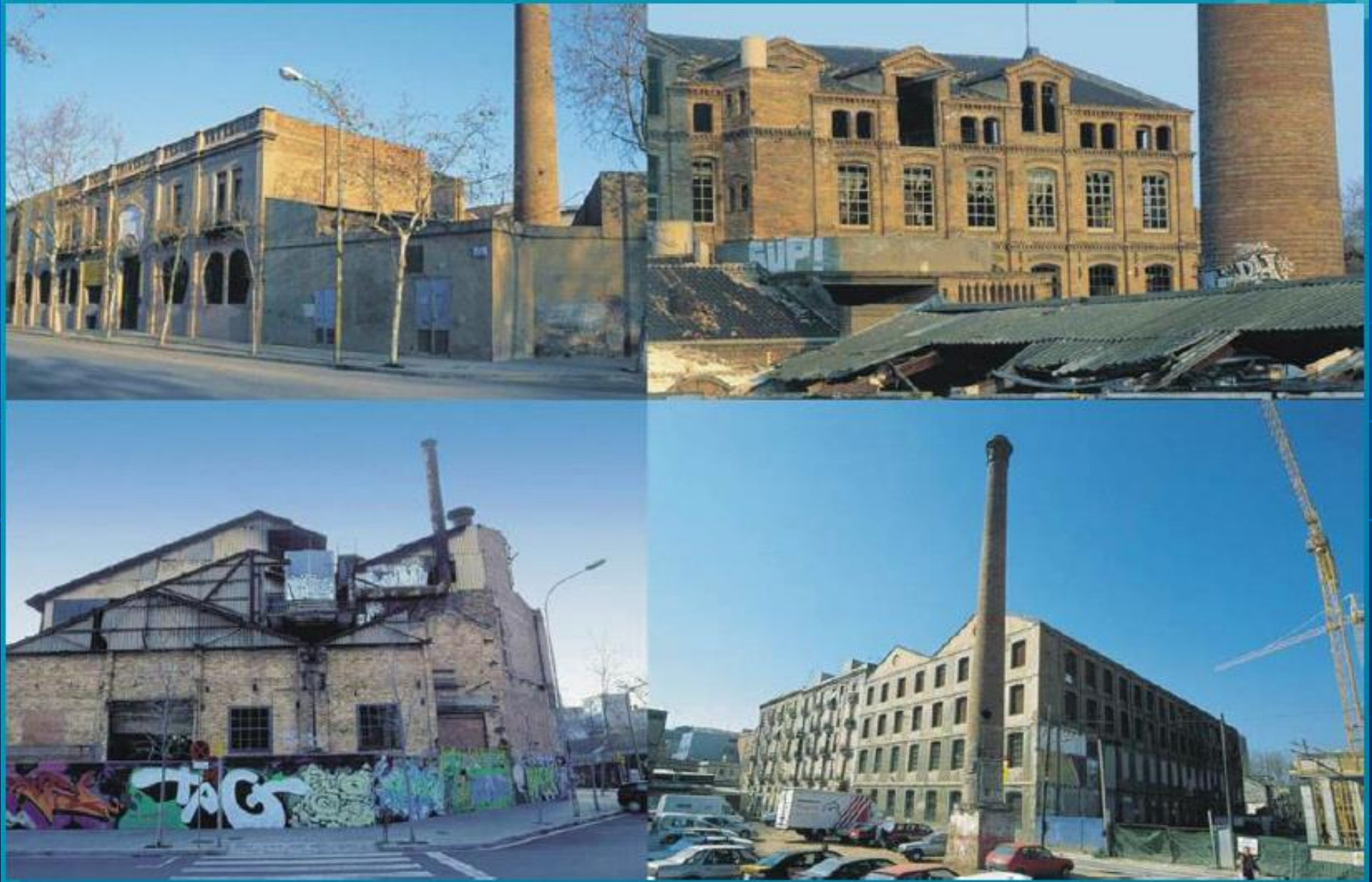
- η αναμόρφωση μιας περιοχής 2.000στρ. βιομηχανικής γης (Βιομηχανική Περιοχή Ροβλενού ή 22α) και η ενσωμάτωσή της στον αστικό ιστό και στο διεθνές οικονομικό περιβάλλον.
- Περιοχή βιομηχανίας → περιοχή καινοτομίας και υπηρεσιών

# 1860-1960: Το “Καταλανικό Μάντσεστερ”





# 1960-1990: Απαρχαίωση και υποβάθμιση



# Εργαλείο οικονομικής ανάπτυξης

Η στοχευμένη εγκατάσταση δραστηριοτήτων  
(ανάπτυξη οικονομικών συστάδων-clusters)

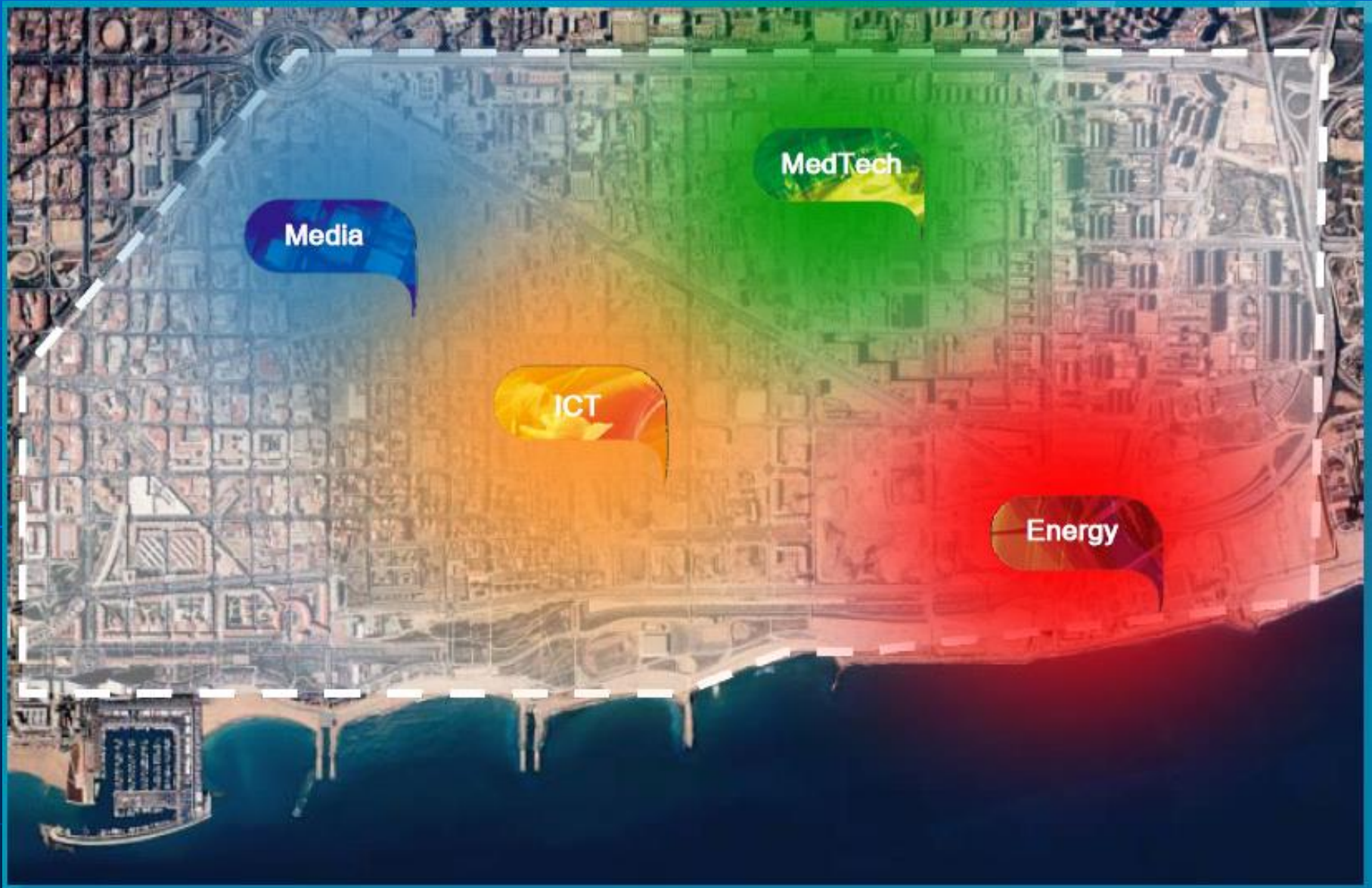
- Μέσα
- Τεχνολογίες πληροφορικής και επικοινωνιών
- Ιατρική τεχνολογία
- Ενέργεια
- Σχέδιο



# Συστάδα επιχειρήσεων (Porter, 1990)

- Γεωγραφική συγκέντρωση διασυνδεδεμένων επιχειρήσεων, προμηθευτών και σχετικών ιδρυμάτων σε ένα συγκεκριμένο πεδίο.
- Η συνεγκατάσταση επιχειρήσεων επιδρά στον ανταγωνισμό επιτυγχάνοντας:
  - αύξηση της παραγωγικότητας
  - προώθηση της καινοτομίας
  - παρακίνηση για την είσοδο νέων επιχειρήσεων

# Τα Clusters στην Περιοχή 22@



# Υποστήριξη και προώθηση της οικονομικής δραστηριότητας μέσω συνύπαρξης

- Καινοτόμου επιχειρηματικότητας
- Έρευνας
- Κατάρτισης
- Μεταβίβασης τεχνολογίας
- Κατοικίας
- Δημοσίων χώρων και χώρων πρασίνου



# 12 κέντρα Ε&Α και τεχνολογίας



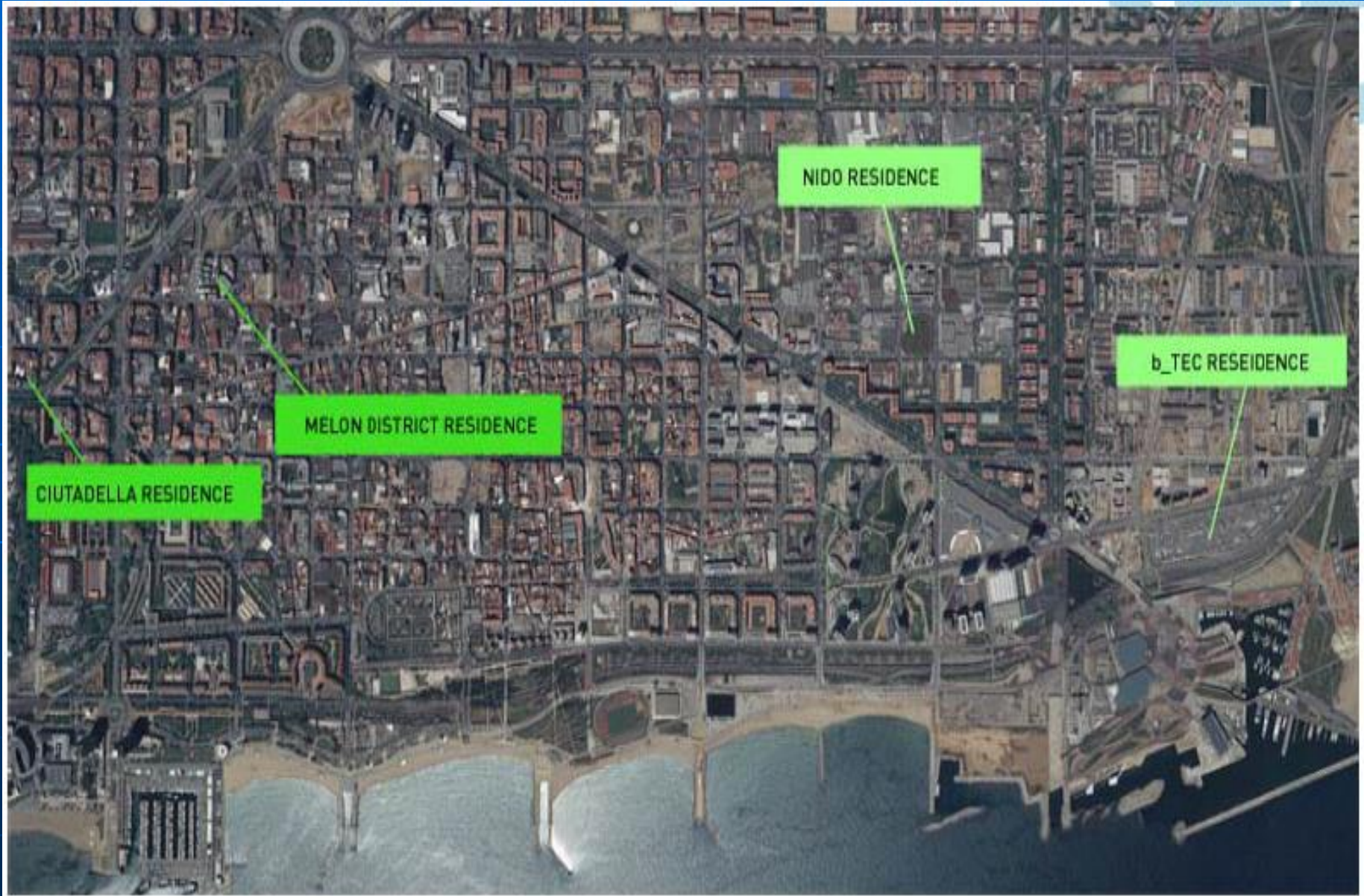


# 10 Πανεπιστήμια: 25.000 φοιτητές





# 4 περιοχές κατοικίας





Από το 2001, έχουν δημιουργηθεί άνω των 44.600 νέων εξειδικευμένων θέσεων εργασίας, από τις τουλάχιστον **1.502 νέες επιχειρήσεις** που έχουν εγκατασταθεί στην περιοχή, όπως:

- Yahoo! R+D
- Microsoft
- Sanofi-Aventis (φαρμακευτικά)
- Schneider Electric (διαχείριση ενέργειας και αυτοματισμοί)
- Indra (συστήματα τεχνολογίας πληροφορίας και άμυνας)

- Επένδυση περίπου 180εκ.€ σε υποδομές (νέα δίκτυα ενέργειας, τηλεπικοινωνίες, κτλ).
- Η επιτυχία, ωστόσο του εγχειρήματος οφείλεται περισσότερο σε συγκεκριμένες στρατηγικές για τις συστάδες (παρουσία συγκεκριμένων επιχειρήσεων, πανεπιστημίων και ινστιτούτων R&D).

- Οι συστάδες πλέον συνδέονται με 10 πανεπιστήμια, 12 ινστιτούτα Ε&Α, τεχνολογικά κέντρα, και με ειδικά διαμορφωμένους χώρους για μικρομεσαίες επιχειρήσεις.
- Το **69% των επιχειρήσεων** στην Περιοχή 22@ συνδέονται με μία από τις πέντε επιχειρηματικές συστάδες.

# Torre Agbar

