

Αντιξοότητα, Τραύμα και Αναπτυξιακή Ψυχοπαθολογία

*Τραύμα, διαταραχή μετατραυματικού στρες και αναπτυξιακά και
μαθησιακά αποτελέσματα*

Βασιλική Μπελογιάννη

*Μεταδιδακτορική ερευνήτρια, Χαροκόπειο Πανεπιστήμιο
Ακαδημαϊκή υπότροφος-Διδάσκουσα, Πανεπιστήμιο Δυτικής Αττικής
vbeloyianni@hua.gr*

Ιχνηλατώντας το ψυχολογικό τραύμα

Ιχνηλατώντας το ψυχολογικό τραύμα

Το αόρατο σακίδιο



Ψυχολογικό τραύμα στην παιδική ηλικία

Ψυχολογικό τραύμα στην παιδική ηλικία

Ορισμός παιδικού τραύματος

Ψυχικό τραύμα της παιδικής ηλικίας

Η εμπειρία της έκθεσης σε γεγονότα που προκαλούν έντονη **συναισθηματική δυσφορία** στη διάρκεια της παιδικής ηλικίας και τα οποία ενδέχεται να επηρεάσουν πολλαπλά τη σωματική και ψυχολογική λειτουργικότητα του ατόμου.

(Butchart et al., 2006, De Bellis & Zisk, 2014)

Ψυχολογικό τραύμα στην παιδική ηλικία

Ορισμός παιδικού τραύματος

Ψυχικό τραύμα της παιδικής ηλικίας

Η εμπειρία της έκθεσης σε γεγονότα που προκαλούν έντονη **συναισθηματική δυσφορία** στη διάρκεια της παιδικής ηλικίας και τα οποία ενδέχεται να επηρεάσουν πολλαπλά τη σωματική και ψυχολογική λειτουργικότητα του ατόμου.

(Butchart et al., 2006, De Bellis & Zisk, 2014)



~70% των ενηλίκων έχουν εκτεθεί τουλάχιστον μία τραυματική εμπειρία
30,5% εξ αυτών έχουν εκτεθεί σε πολλαπλές τραυματικές εμπειρίες κατά την παιδική ηλικία

(Benjet et al., 2016)

Ψυχολογικό τραύμα στην παιδική ηλικία

Τυπολογία δυνητικά τραυματικών εμπειριών

Διαπροσωπικό τραύμα

Τραυματικές εμπειρίες **ανθρώπινης αιτιολογίας**, όπως η ενδοοικογενειακή βία, ο πόλεμος, η τρομοκρατία, η μετανάστευση, η κακοποίηση, η παραμέληση

(D'Andrea et al., 2012; De Bellis & Zisk, 2014)

Μη διαπροσωπικό τραύμα

Φυσικές ή ανθρωπογενείς καταστροφές, όπως τα τυχαία ατυχήματα, τα σοβαρά προβλήματα υγείας, οι περιβαλλοντικές καταστροφές

(De Bellis & Zisk, 2014, Haldane & Nickerson, 2016, Woodward et al., 2015)

Αντίξοες εμπειρίες της παιδικής ηλικίας

Δυνητικά τραυματικές εμπειρίες της παιδικής ηλικίας, που περιλαμβάνουν κακοποίηση, παραμέληση, οικογενειακή δυσλειτουργία

(Felitti et al., 1998)

Ψυχολογικό τραύμα στην παιδική ηλικία

Από τις δυνητικά τραυματικές εμπειρίες στις τραυματικές αντιδράσεις

Τραυματικές εμπειρίες / τραυματικά γεγονότα

Έμμεσες ή άμεσες εμπειρίες απειλητικές για τη ζωή, τη σωματική ακεραιότητα ή την ασφάλεια

(APA, 2013, WHO, 2016)

Τραυματικές αντιδράσεις

Οι διαφορετικές θετικές ή αρνητικές αποκρίσεις στα τραυματικά γεγονότα

(APA, 2013)

Ψυχολογικό τραύμα στην παιδική ηλικία

Τύποι αποκρίσεων τραυματικού στρες

Άμεσες τραυματικές αποκρίσεις

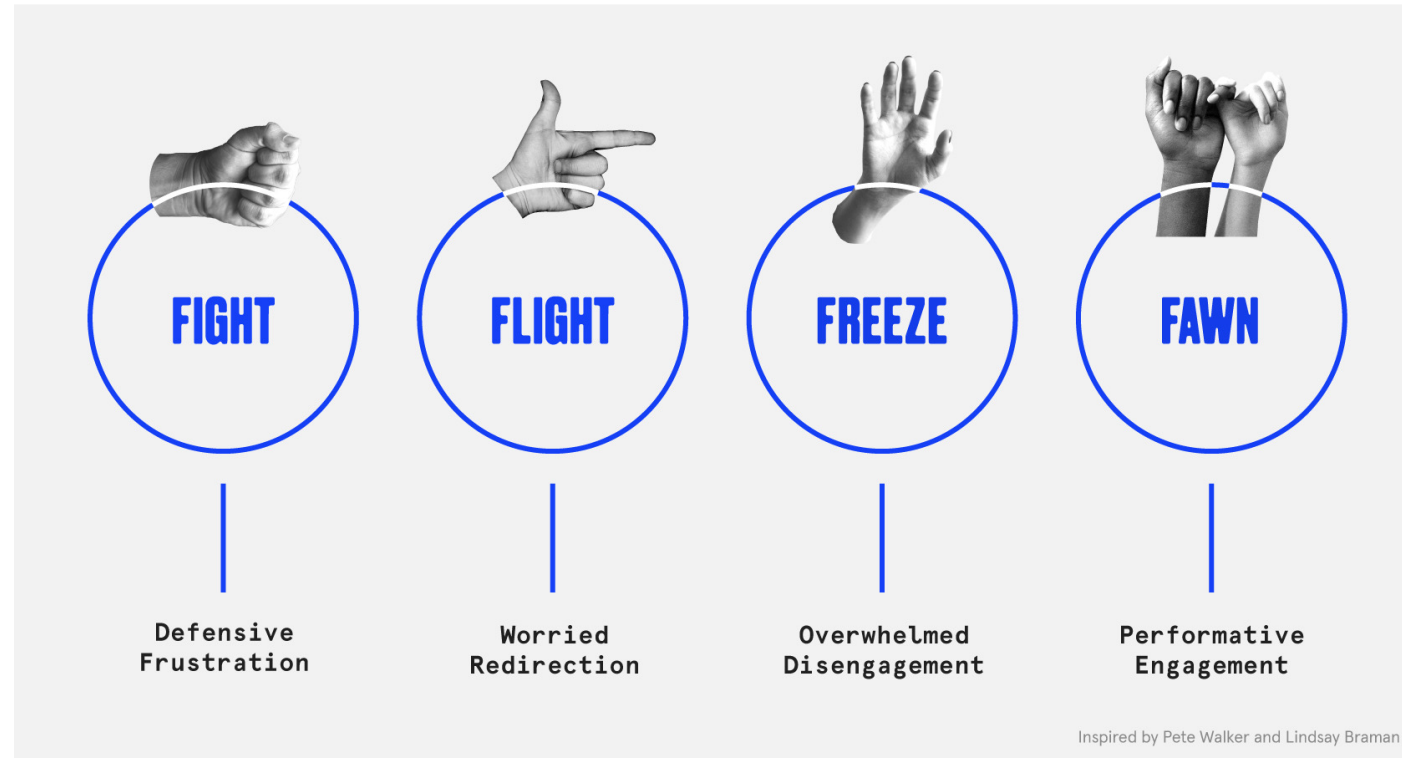
- Ενστικτώδεις και άμεσες αποκρίσεις με περιορισμένη διάρκεια – Υποχωρούν με την απομάκρυνση του κινδύνου
- Διάρκεια μικρότερη του 1 μήνα από την έκθεση στο τραυματικό γεγονός

Χρόνιες τραυματικές αποκρίσεις

- Σύνθετες αποκρίσεις που επιμένουν στο χρόνο – Διάρκεια μεγαλύτερη του 1 μήνα από την έκθεση στο τραυματικό γεγονός
- Επηρεάζουν την καθημερινή ψυχολογική λειτουργικότητα του ατόμου

Ψυχολογικό τραύμα στην παιδική ηλικία

□ □ □ □ □ □ □ □ □ □ □ □ □ □ □ □



(Thompson et al., 2014)

Ψυχολογικό τραύμα στην παιδική ηλικία

Χρόνιες τραυματικές αποκρίσεις

Ανεμπόδιση διαταραχή κοινωνικής δέσμευσης (disinhibited social engagement disorder)

- Συχνότερη σε παιδιά με τραύμα παραμέλησης ή κακοποίησης από σημαντικούς «άλλους»
- Υπερβολική φιλικότητα και διαθεσιμότητα σε άγνωστα πρόσωπα, έλλειψη επιφυλακτικότητας, επιθυμία για διαπροσωπική σύνδεση

(Guyon-Harris et al., 2018)

Διαταραχή αντιδραστικής προσκόλλησης (reactive attachment disorder)

- Συχνότερη σε παιδιά με εμπειρία παραμέλησης, σοβαρές διαταραχές του δεσμού ή παιδιά σε ιδρυματική φροντίδα
- Σοβαρή δυσκολία σύναψης δεσμών με φροντιστές – Δυσκολία στην αυτορρύθμιση του συναισθήματος (εκρήξεις θυμού, φοβικότητα κ.α)

(Bachem & Casey, 2018; O'Donnell et al., 2016)

Ψυχολογικό τραύμα στην παιδική ηλικία

Χρόνιες τραυματικές αποκρίσεις

Διαταραχή προσαρμογής (adjustment disorder)

- Δυσπροσαρμοστική απόκριση στο τραύμα – Επιμένει για διάστημα έως και 6 μηνών μετά την τραυματική εμπειρία
- Συμπτώματα δυσθυμίας, τάση για κοινωνική απόσυρση, ήπιες αλλά συχνές αγχώδεις αποκρίσεις

(APA, 2013, DeBellis & Van Dillen, 2021)





Διαταραχή μετατραυματικού στρες (reactive attachment disorder)

- Έντονες κι επίμονες συναισθηματικές αντιδράσεις, όπως τρόμος, αβοηθησία, αποδιοργάνωση, απόσυρση, αναβίωση (> 1 μήνα)
- Έναρξη συμπτωμάτων: **άμεση** ή **ετεροχρονισμένη** (εντός 1 μήνα από την έκθεση στην τραυματική εμπειρία)
- **10-25%** των παιδιών με τραύμα αναπτύσσουν PTSD

(Alisic et al., 2018, APA, 2013, Hitchcock et al., 2021)

Ψυχολογικό τραύμα στην παιδική ηλικία

Διαταραχή μετατραυματικού στρες

<p>Intrusive</p>  <p>Repetitive, unwanted memories</p>	<p>Avoidance</p>  <p>Resisting conversations about the event</p>	<p>Heightened arousal</p>  <p>Trouble falling asleep</p>	<p>Changes in thoughts & feelings</p>  <p>Loss of interest in once-enjoyed activities</p>
--	---	--	---

Ψυχολογικό τραύμα στην παιδική ηλικία

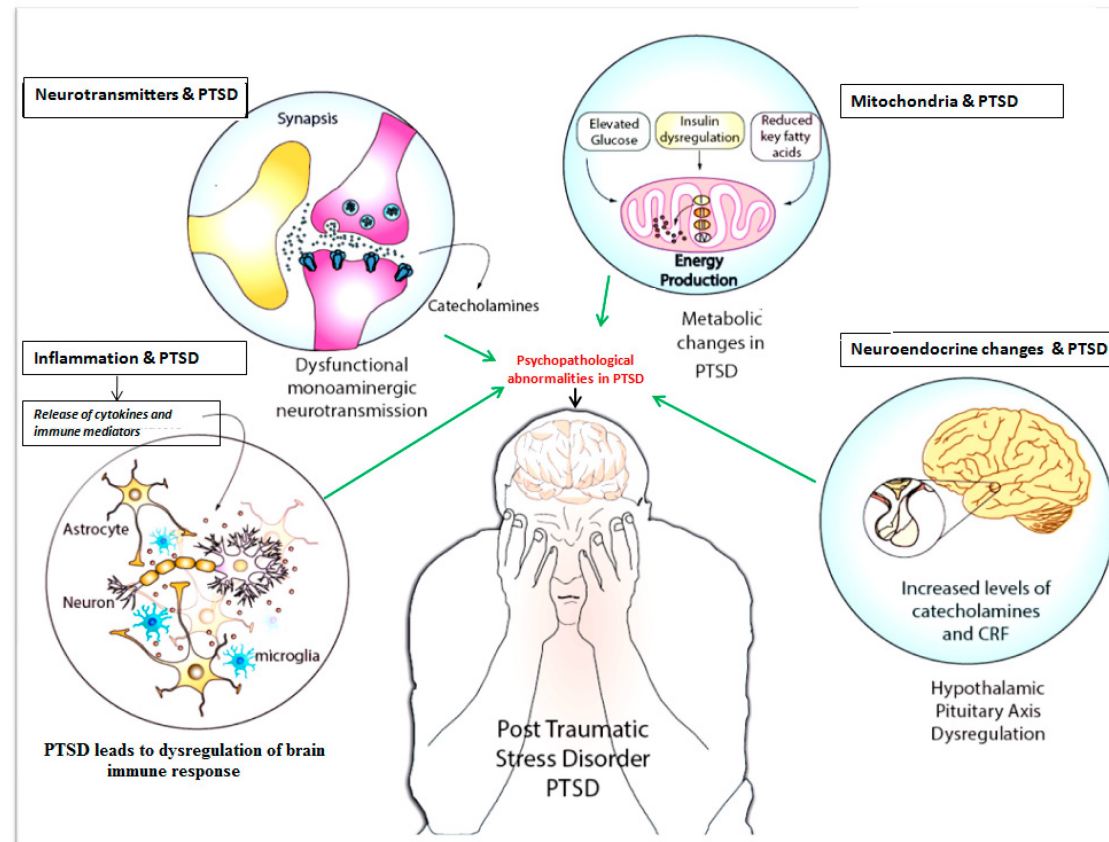


- Η έκθεση σε **έντονο στρες** στην παιδική ηλικία συνδέεται με αυξημένη πιθανότητα ψυχοπαθολογίας στην ενήλικη ζωή
(Wingo et al., 2010)
- **1 στα 3 παιδιά** παρουσιάζει επίσης μία ή περισσότερες χρόνιες ψυχικές διαταραχές (κυρίως άγχος ή κατάθλιψη)
(Astitene & Barkat, 2021, McLaughlin et al., 2018)
- Γνωστικές διαταραχές με επίπτωση στη **μαθησιακή, συναισθηματική, κοινωνική, συμπεριφορική λειτουργικότητα**
(Cross et al., 2017, Gersons & Olf, 2005)
- **Παρατεταμένη ή επαναλαμβανόμενη έκθεση** και μηχανισμοί ψυχολογικής προσαρμοστικότητας στην παιδική ηλικία
(Cross et al., 2017, Heim & Nemeroff, 2001)

Ψυχολογικό τραύμα και μαθησιακές συμπεριφορές

Ψυχολογικό τραύμα και μαθησιακές συμπεριφορές

Η νευροφυσιολογία του μετατραυματικού στρες

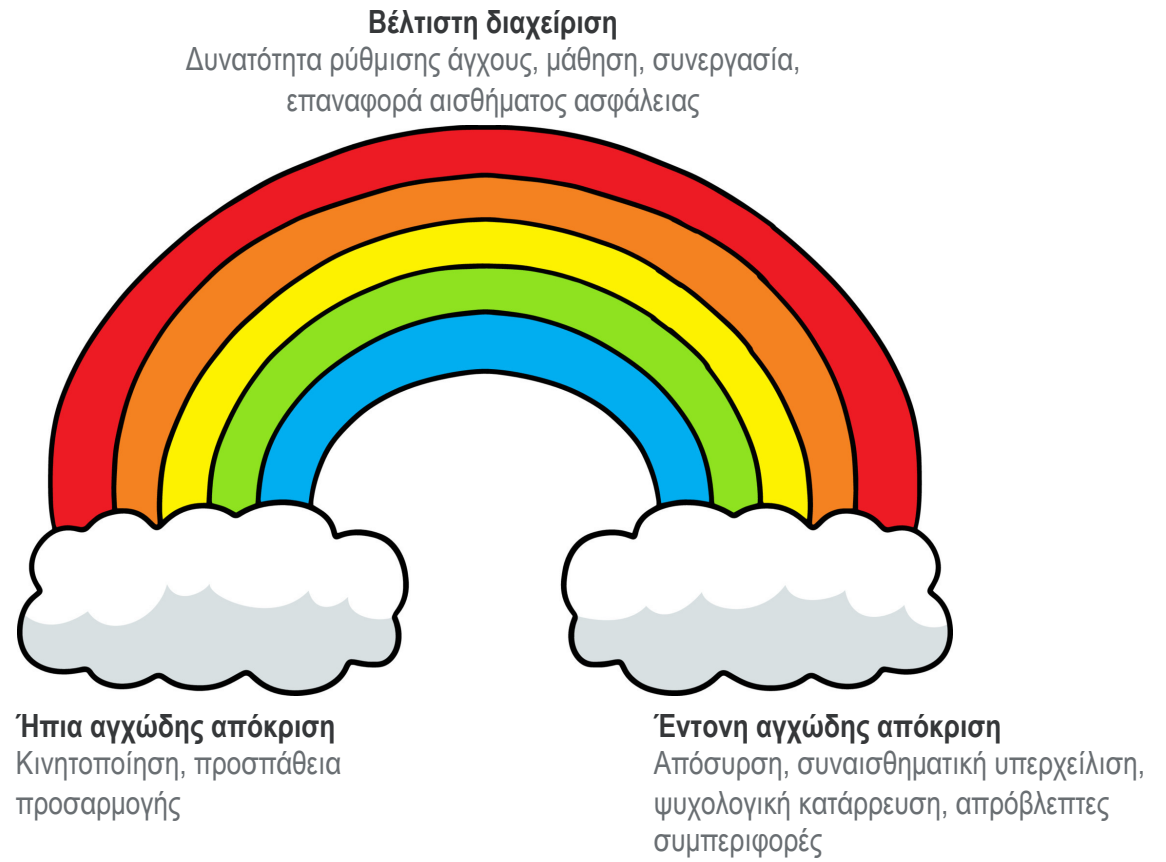


Ψυχολογικό τραύμα και μαθησιακές συμπεριφορές

Η νευροφυσιολογία του μετατραυματικού στρες

- Το **παράθυρο της αντοχής** περιγράφει το ιδιαίτερο εύρος της αντοχής κάθε ατόμου σε συνθήκες στρες
- Το τραύμα και το τοξικό στρες μειώνουν το εύρος της αντοχής του ατόμου σε στρεσογόνες καταστάσεις

(Sieglel, 2001)

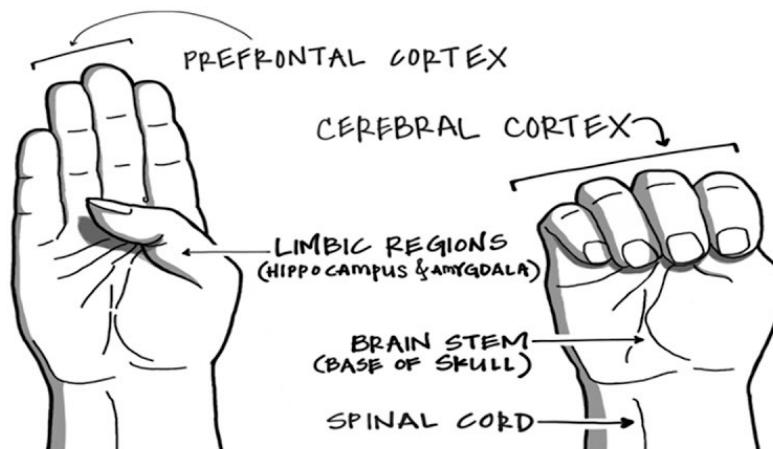


Ψυχολογικό τραύμα και μαθησιακές συμπεριφορές

□ □□□□□ □□ □□□□ □□ □□□□ □□□□ □□□□ □□□□

Flipping Your Lid

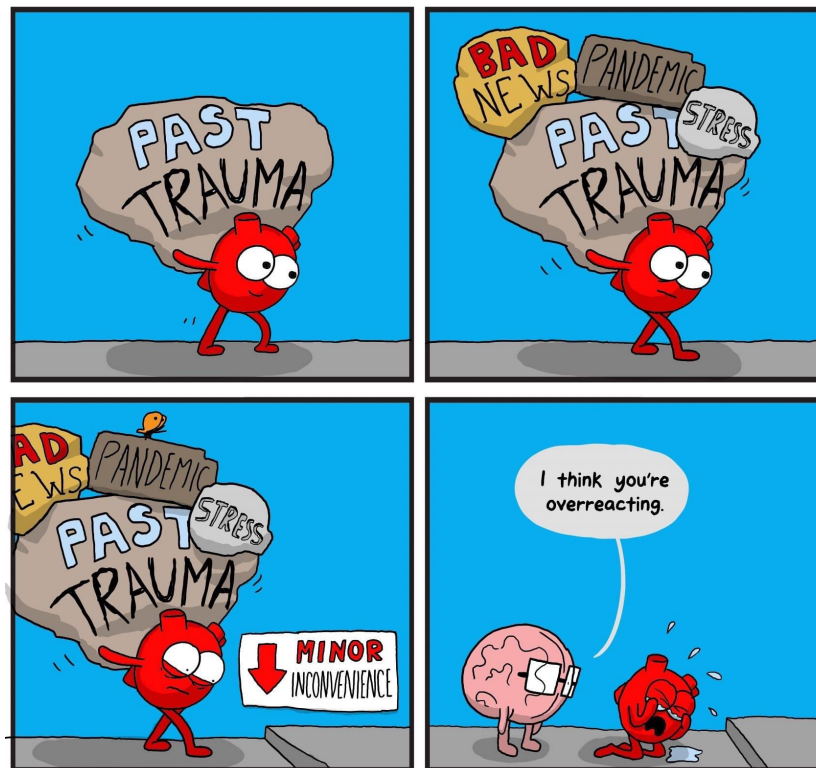
Hand Model of the Brain



(Siegel, 2012)

Ψυχολογικό τραύμα και μαθησιακές συμπεριφορές

Η νευροφυσιολογία του μετατραυματικού στρες



theAwkwardYeti.com

Ψυχολογικό τραύμα και μαθησιακές συμπεριφορές

Τραύμα, συχνότητα και ενδοπροσωπική προσαρμογή στο σχολικό πλαίσιο

ΣΥΧΝΟΤΗΤΑ ΚΑΙ ΣΥΝΝΟΣΗΡΟΤΗΤΑ ΜΣ ΣΤΗΝ ΠΑΙΔΙΚΗ ΗΛΙΚΙΑ

- Υψηλή συχνότητα ΜΣ σε παιδιά πρόσφυγες (~45%)
- 1 στα 4 παιδιά παρουσιάζει ετεροχρονισμένη έναρξη συμπτωμάτων
- Υψηλή συννοσηρότητα με διαταραχές διαγωγής και ΔΕΠΥ (~90%)
- Συννοσηρότητα με διαταραχές της διάθεσης (~17%)
- Η επίπτωση του ΜΣ επιμένει στην εφηβεία

ΕΠΙΠΤΩΣΕΙΣ ΣΤΗΝ ΑΚΑΔΗΜΑΪΚΗ, ΜΑΘΗΣΙΑΚΗ, ΓΝΩΣΤΙΚΗ ΛΕΙΤΟΥΡΓΙΚΟΤΗΤΑ

- Έλλειψη δεδομένων σε αμιγώς παιδικούς πληθυσμούς
- Χαμηλότερες επιδόσεις σε δοκιμασίες εκτελεστικών λειτουργιών, εργαζόμενης μνήμης, αναστολής παρορμήσεων, ταχύτητας επεξεργασίας
- Ποικίλες επιπτώσεις σε διαφορετικές γνωστικές περιοχές ανάλογα με τον τύπο τραύματος

Ψυχολογικό τραύμα και μαθησιακές συμπεριφορές

Τραύμα, ενδιάμεσοι παράγοντες και διαπροσωπική προσαρμογή στο σχολικό πλαίσιο

ΕΠΙΠΤΩΣΕΙΣ ΣΤΗΝ ΚΟΙΝΩΝΙΚΟΣΥΝΑΙΣΘΗΜΑΤΙΚΗ ΛΕΙΤΟΥΡΓΙΚΟΤΗΤΑ

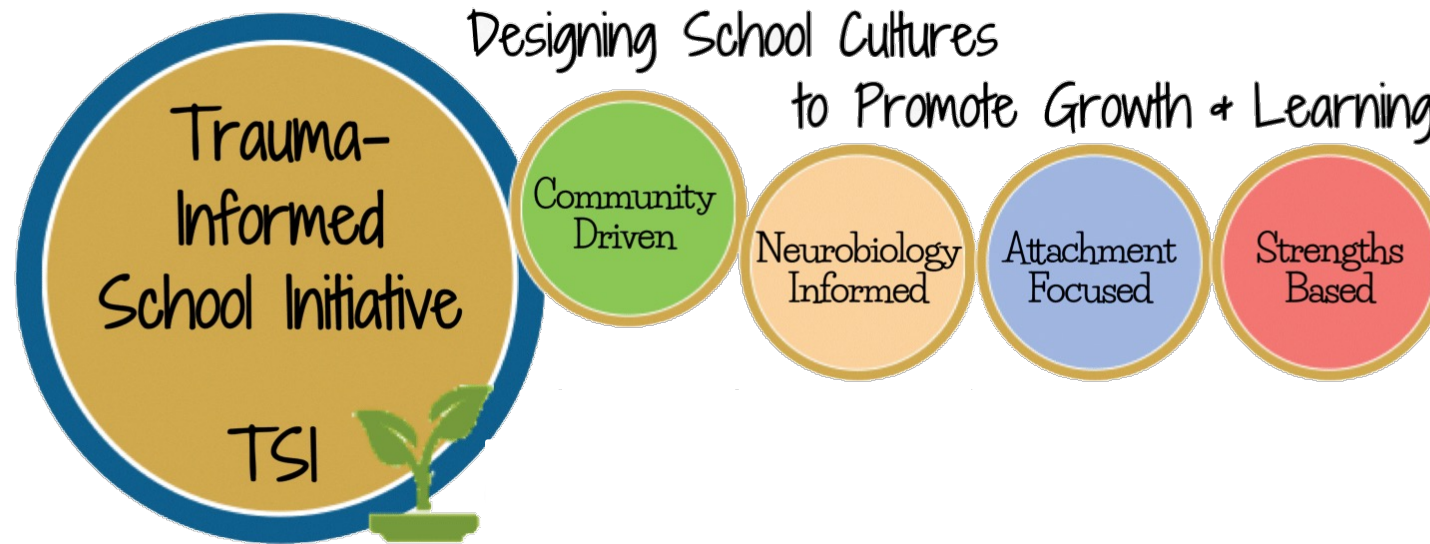
- Αυξημένος κίνδυνος εμφάνισης συναισθηματικών δυσκολιών και αποδιοργάνωσης
- Συχνότερα συμπτώματα δυσθυμίας και κοινωνικής απόσυρσης
- Αυξημένος κίνδυνος σε περιστατικά σχολικού εκφοβισμού
- Αυξημένος κίνδυνος εμφάνισης διασπαστικών συμπεριφορών

ΕΝΔΙΑΜΕΣΟΙ ΠΑΡΑΓΟΝΤΕΣ (ΠΡΟΣΤΑΤΕΥΤΙΚΟΙ/ΚΙΝΔΥΝΟΥ)

- Περιτραυματικοί παράγοντες (ποικιλία, διάρκεια, τύπος, επαναληψιμότητα) → συχνότερες δυσκολίες στη ρύθμιση της συμπεριφοράς και του συναισθήματος
- Ηλικία και φύλο → διαφορετικές εκδηλώσεις ανάλογα με το φύλο και την ηλικία
- Εγγύτητα και αμεσότητα έκθεσης στην τραυματική εμπειρία → μεγαλύτερη συχνότητα και ένταση συμπτωμάτων ΜΣ
- Ύπαρξη προστατευτικού πλαισίου υποστήριξης → καλύτερη ενδοπροσωπική/διαπροσωπική προσαρμογή, μετατραυματική ανάπτυξη
- Προσφυγικό υπόβαθρο → συχνότερα σωματοποιημένα συμπτώματα, μεγαλύτερη έκπτωση της λειτουργικότητας

Ψυχολογικό τραύμα και μαθησιακές συμπεριφορές

Σχολεία ευαισθητοποιημένα στο τραύμα



Απορίες και αναστοχασμός