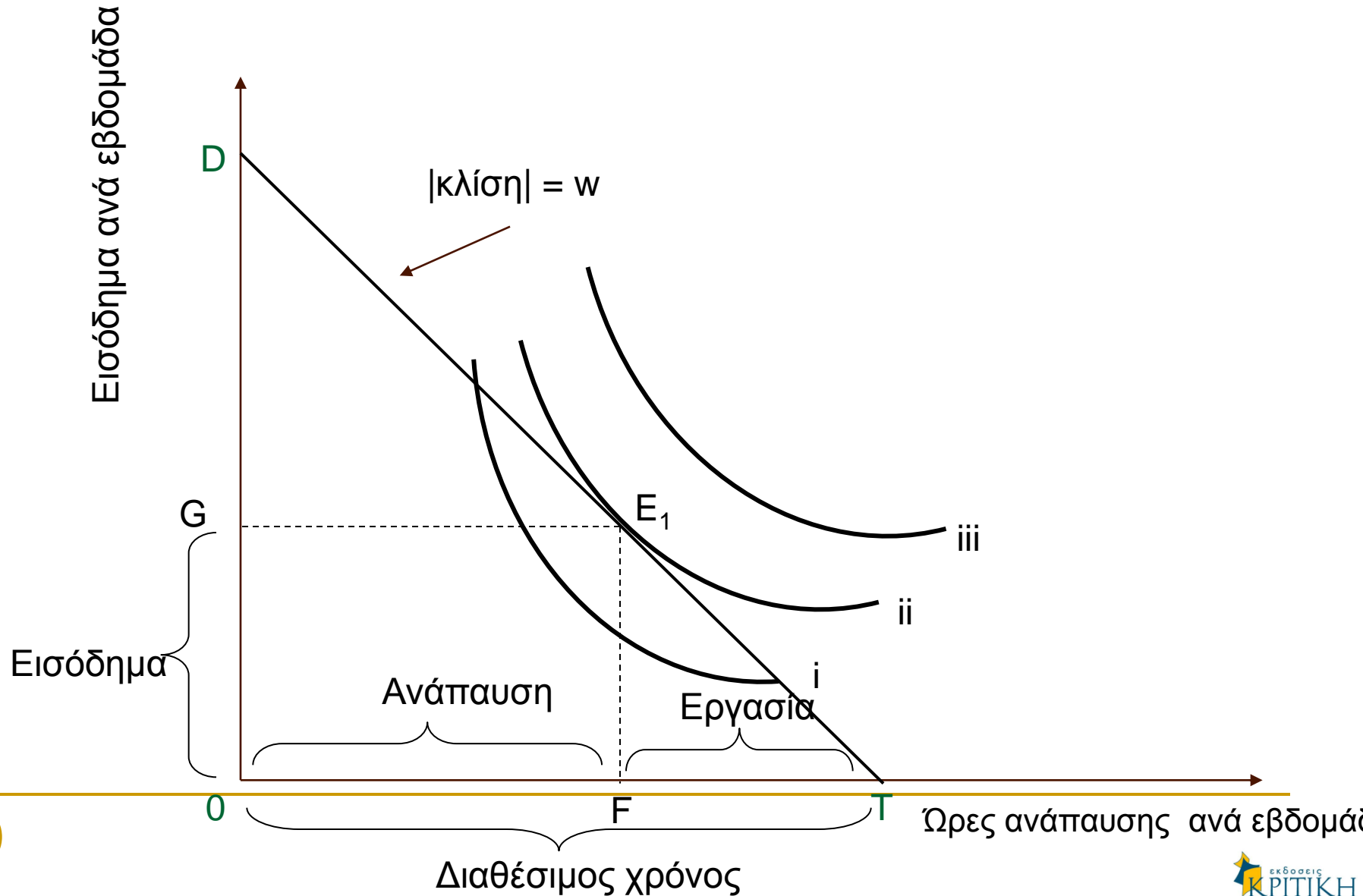
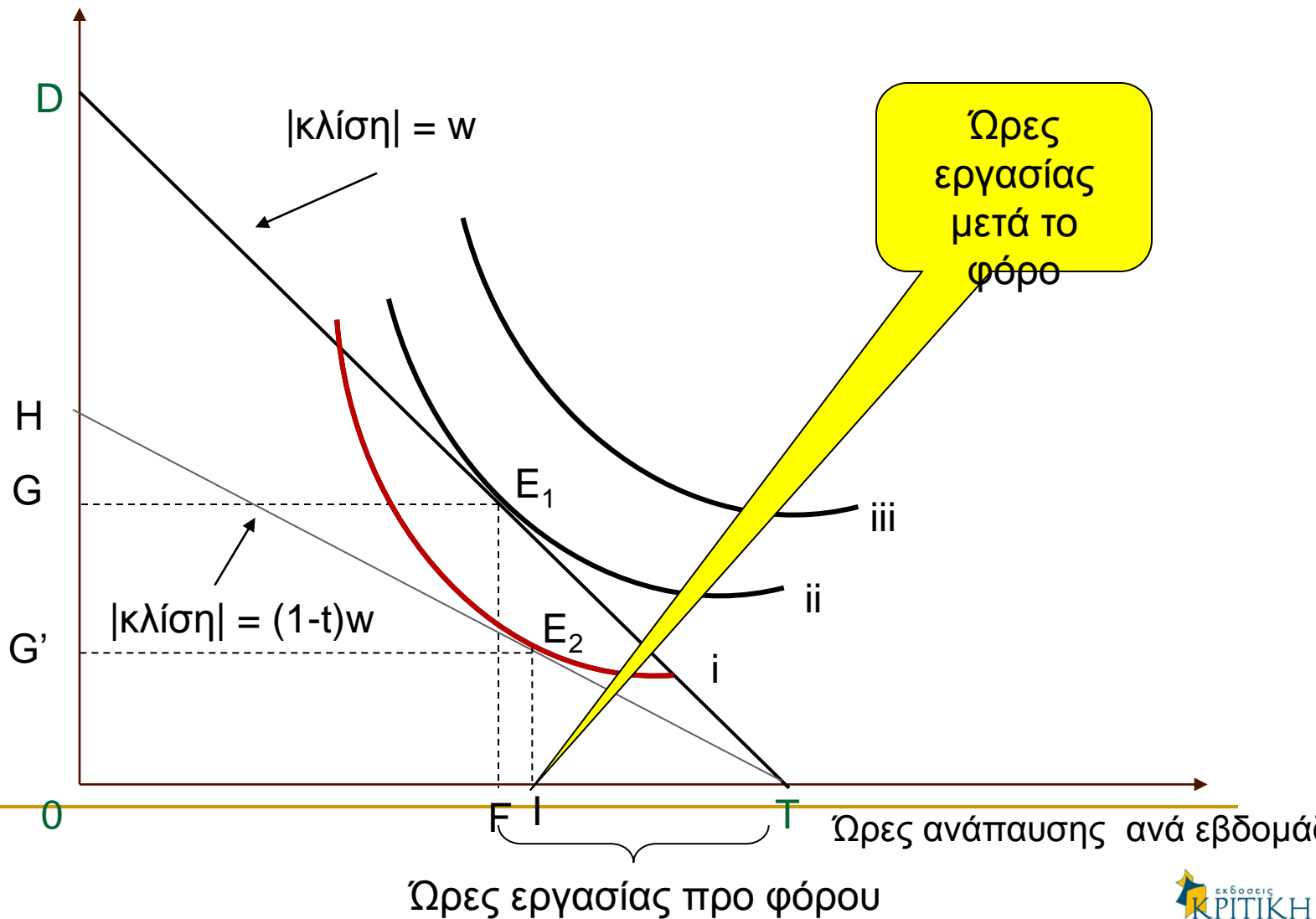

Φορολογία εισοδήματος
φυσικών προσώπων και συμπεριφορά
Γ.Δ. Σιουρούνης
Διάλεξη 8

Προσφορά εργασίας



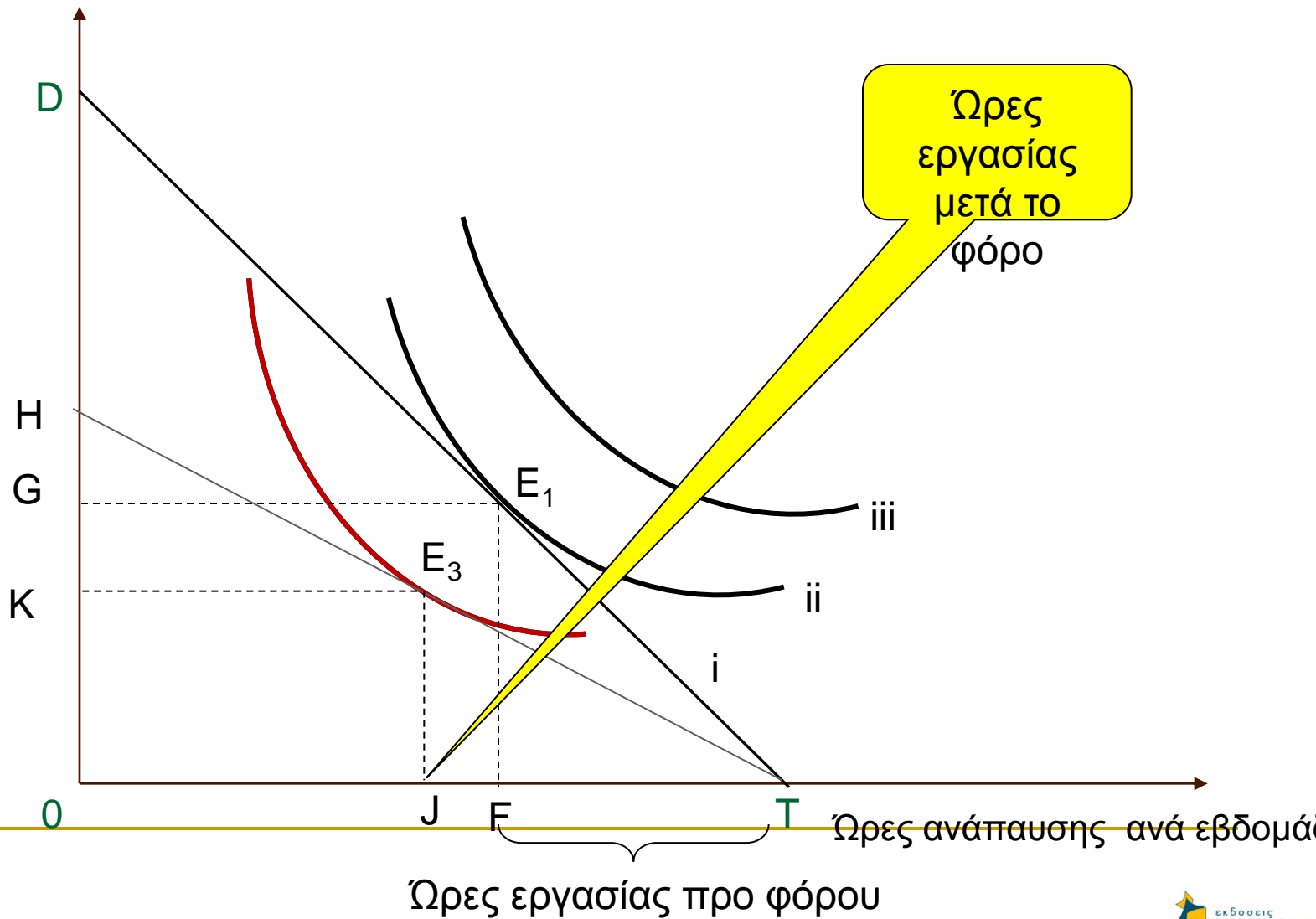
Επίδραση της φορολογίας

Εισόδημα ανά εβδομάδα

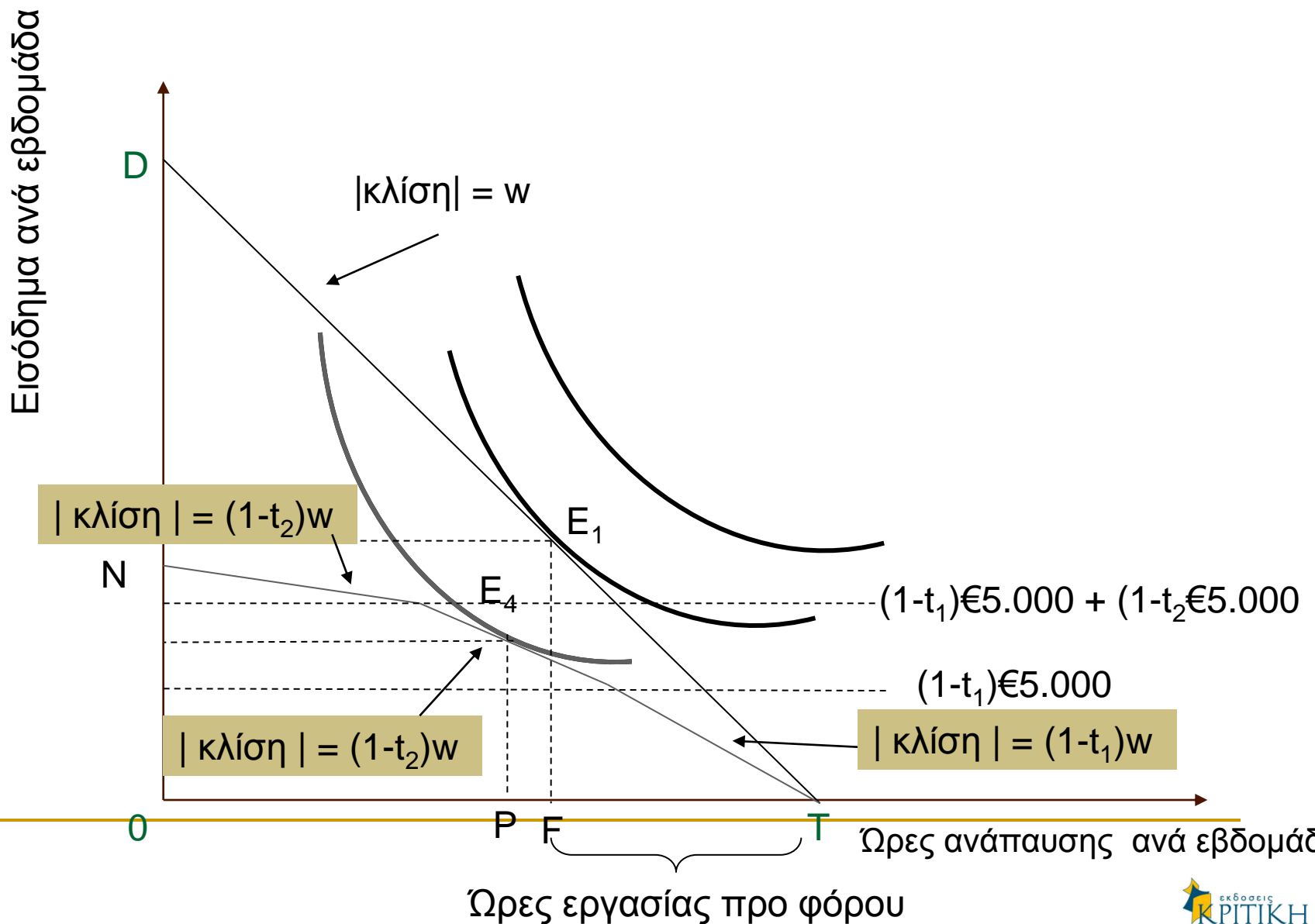


Επίδραση της φορολογίας

Εισόδημα ανά εβδομάδα



Επίδραση της φορολογίας



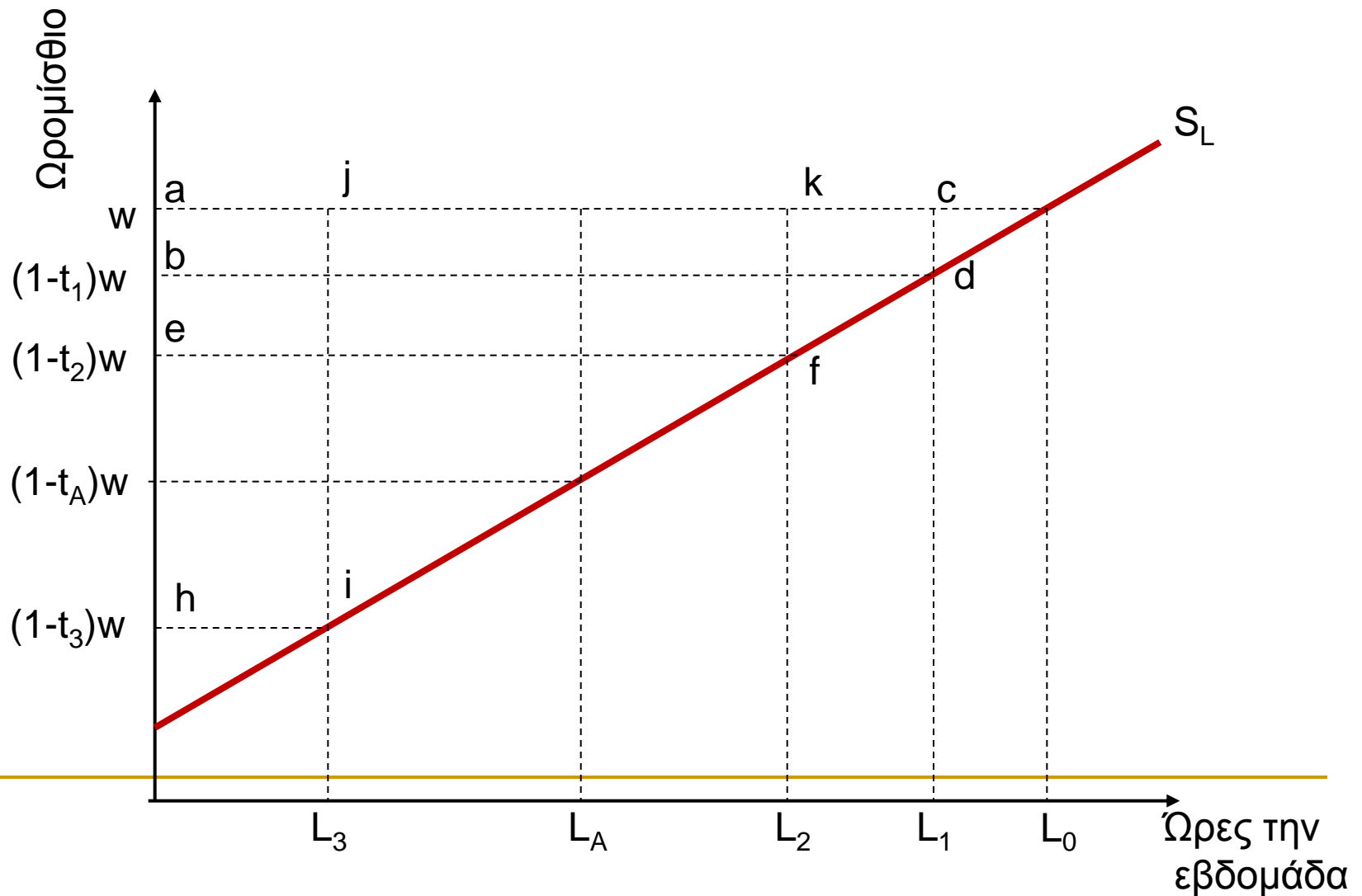
Εμπειρικά ευρήματα

- Για τους άντρες ηλικίας μεταξύ 20 και 60 ετών, η επίδραση που έχει η μεταβολή των καθαρών αποδοχών στις ώρες εργασίας είναι μικρή σε απόλυτη τιμή και μάλιστα στατιστικά ασήμαντη. Ίσως ένα μέγεθος περί το 0,05 να είναι η πιο λογική εκτίμηση.
- Οι ώρες εργασίας και η απόφαση για συμμετοχή στην αγορά εργασίας των γυναικών φαίνεται να είναι πιο ευαίσθητη στις μεταβολές των καθαρών αποδοχών αν και ο βαθμός αντίδρασης μειώνεται διαχρονικά. Μια τιμή γύρω στο 0,4 με 0,5 φαίνεται να είναι μια λογική εκτίμηση.

Κάποια σημεία άξια προσοχής

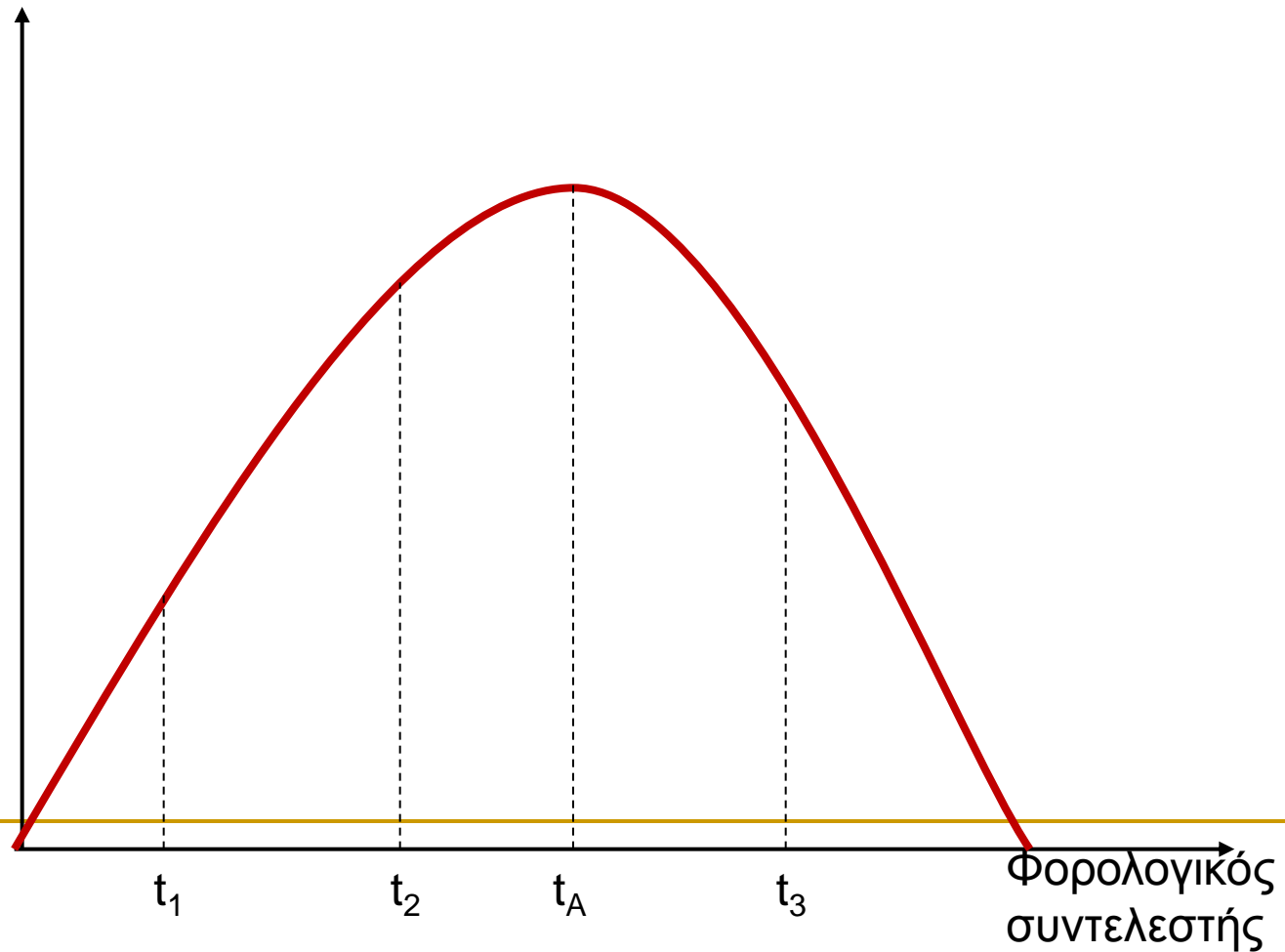
- Θέματα που αφορούν την πλευρά της ζήτησης.
- Επιπτώσεις σε άτομα και ομάδες.
- Άλλες διαστάσεις της προσφοράς εργασίας.
 - Ανθρώπινο κεφάλαιο: Η επένδυση την οποία κάνει ένα άτομο σε εκπαίδευση, πρακτική άσκηση και υγεία και η οποία αυξάνει την παραγωγική του ικανότητα.
- Το πακέτο των αμοιβών.
- Η πλευρά των δαπανών.

Προσφορά εργασίας και φορολογικά έσοδα



Φορολογικοί συντελεστές και φορολογικά έσοδα: Η καμπύλη Laffer

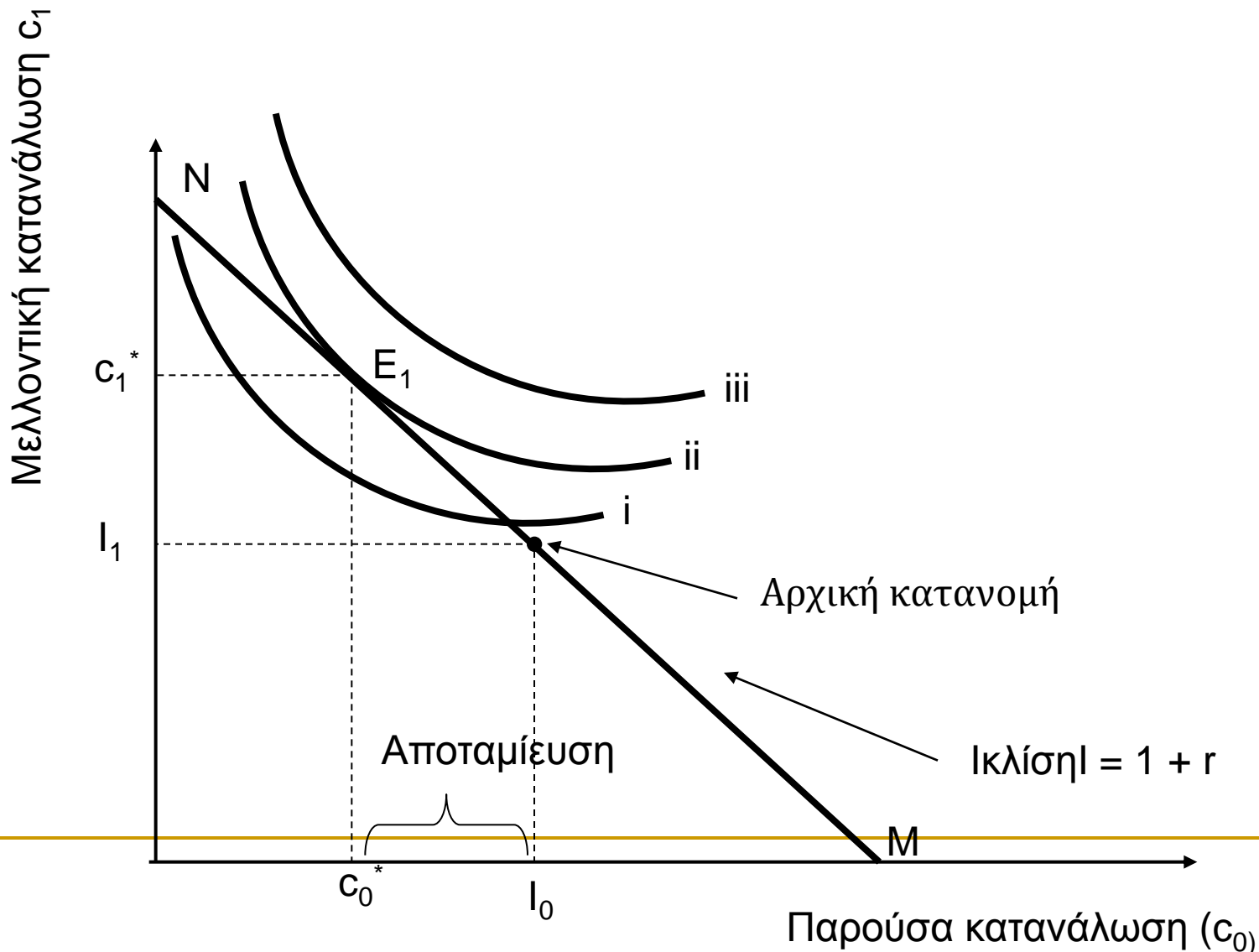
Φορολογικά έσοδα



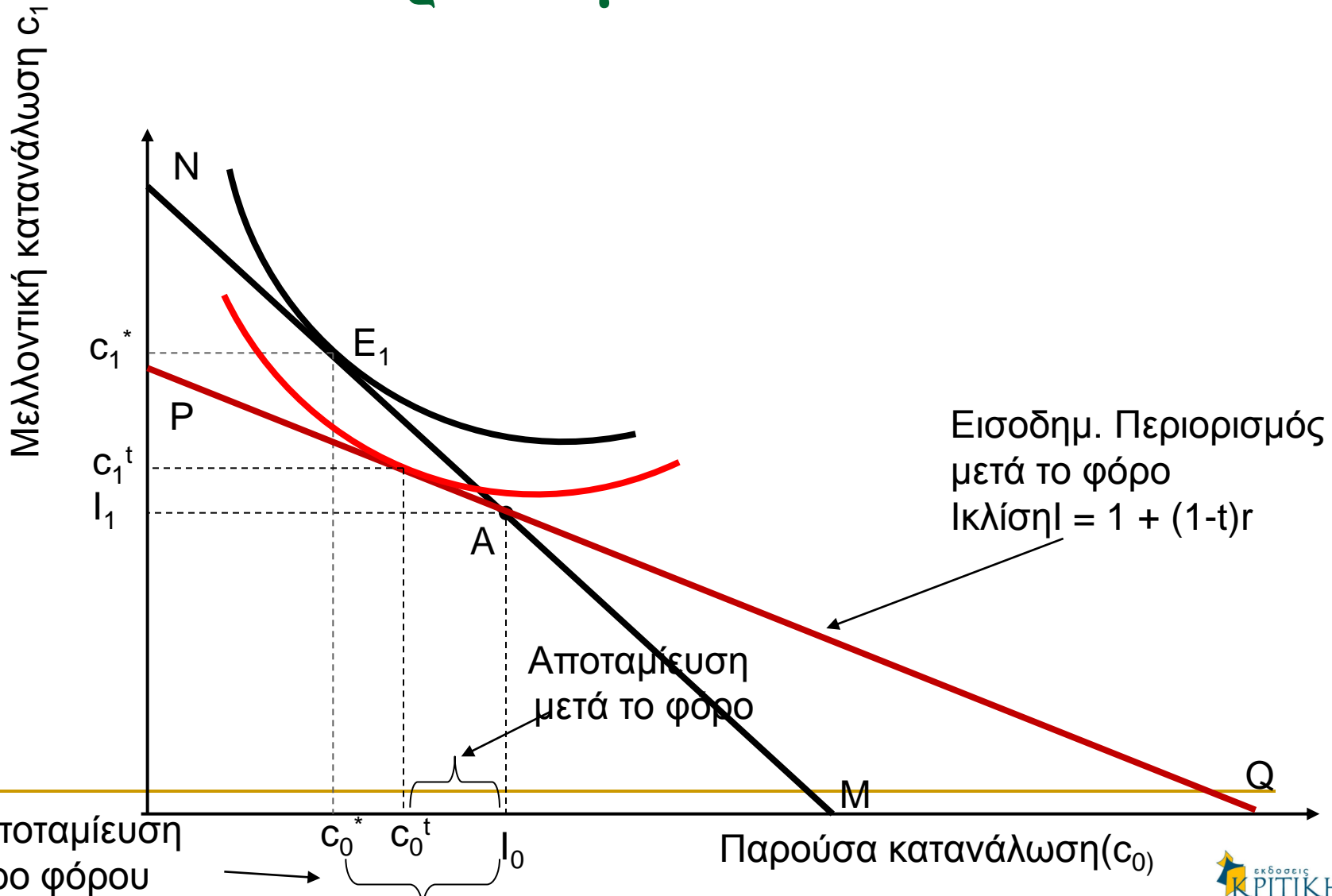
Η αντιπαράθεση για την καμπύλη Laffer

- Η καμπύλη Laffer και η ελαστικότητα της προσφοράς εργασίας.
- Σε ποιο σημείο της καμπύλης Laffer curve βρίσκεται η οικονομία;
- Εμπειρικές εκτιμήσεις της ελαστικότητας προσφοράς εργασίας.
- Άλλοι τρόποι με τους οποίους οι φορολογικοί συντελεστές επηρεάζουν τα φορολογικά έσοδα.
- Έύρεση των άριστων φορολογικών συντελεστών

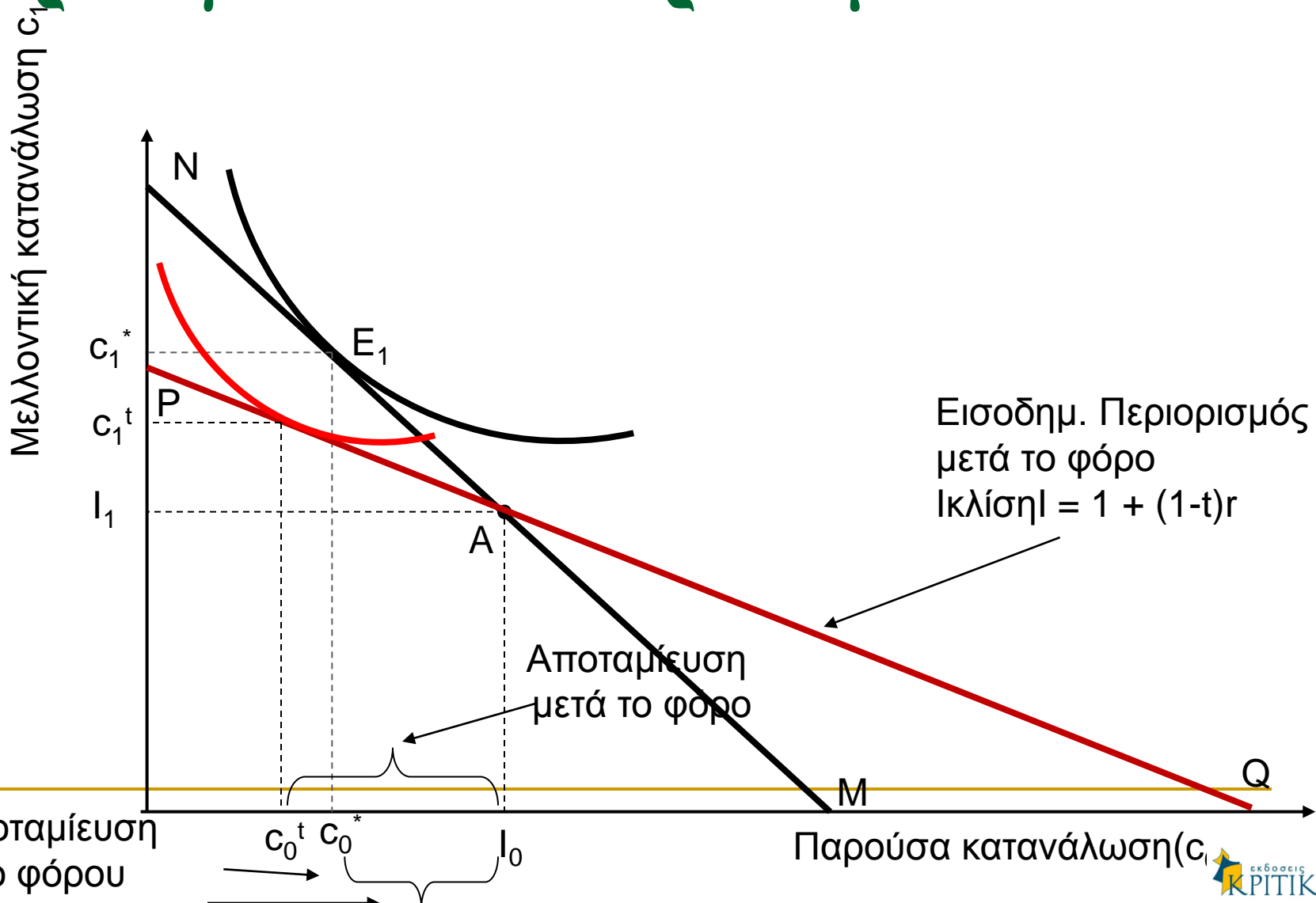
Αποταμίευση



Έκπτωση καταβαλλόμενων και εισπραττόμενων τόκων

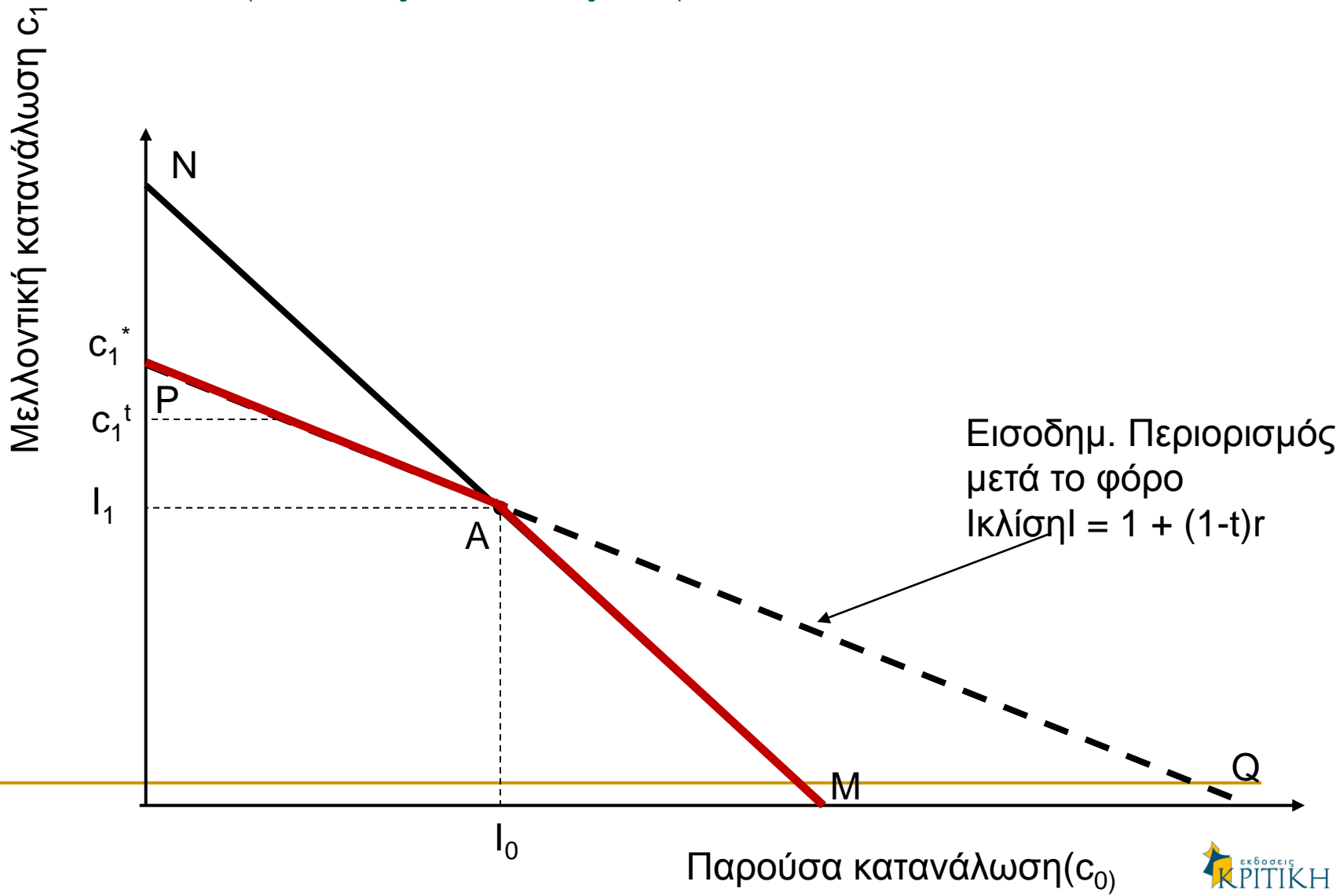


Εκπίπτει η πληρωμή τόκων, φορολογούνται οι εισπραττόμενοι τόκοι



Πληρωμές φόρων

και εισπραττόμενοι φόροι δεν επιτίπονται



Μερικά άλλα θέματα

- Πραγματικό ποσοστό απόδοσης
- Πολλές μορφές αποταμίευσης
- Ιδιωτική αποταμίευση και κοινωνική αποταμίευση
- Ισχύει το υπόδειγμα κύκλου ζωής;
- Εμπειρικές ενδείξεις: Επίδραση της φορολογίας στην αποταμίευση

Αποταμιευτικοί λογαριασμοί με προνομιακή φορολογική μεταχείριση

- Μορφές αποταμιευτικών λογαριασμών με προνομιακή φορολογική μεταχείριση και πώς λειτουργούν
- Είναι οι εισφορές σε αυτούς τους λογαριασμούς νέα αποταμίευση;
- Διοικητικές ρυθμίσεις και επίδραση τους στην αποταμίευση.

Φόροι και στενότητα κεφαλαίου

- Φόροι και επενδύσεις
- Φόροι και υπερβάλλον βάρος
- Κλειστή και ανοιχτή οικονομία
- Εμπειρικές ενδείξεις

Αποφάσεις για κατοικία

- Επίδραση του φόρου εισοδήματος στις αποφάσεις για κατοικία
 - $R_{\text{καθαρό}} = R - I + \Delta V$
- Τεκμαρτό ενοίκιο που δεν φορολογείται.
- Έκπτωση των τόκων στεγαστικού Δανείου και καταβαλλόμενων φόρων περιουσίας.
- Αποφάσεις για ενοικίαση ή αγορά.

Προτάσεις για μεταρρύθμιση

- Κριτική για την επιδότηση απόκτησης ιδιόκτητης κατοικίας.
 - Υπάρχουν σημαντικές θετικές εξωτερικότητες;
 - Επίπτωση στη διανομή του εισοδήματος.
- Είναι πολιτικά εφικτή η φορολόγηση του τεκμαρτού ενοικίου;
- Προτάσεις για μεταρρύθμιση
 - Εξάλειψη της έκπτωσης φόρων περιουσίας και των τόκων στεγαστικών δανείων.
 - Ανώτατο όριο στις εκπτώσεις
 - Μια αποτελεσματική λύση.

Σύνθεση χαρτοφυλακίου

- Το υπόδειγμα του Tobin για τη σύνθεση χαρτοφυλακίου.
- Επίπτωση του αναλογικού φόρου με **πλήρη συμψηφισμό ζημιών**.
 - Επίδραση στην απόδοση
 - Επίδραση στον κίνδυνο
- Εμπειρικές ενδείξεις

Μια σημείωση για την πολιτική και τις ελαστικότητες

- Αμφιβολίες για την επίδραση της φορολογίας στη συμπεριφορά.
- Σημασία των ελαστικοτήτων.
- “Βολικές” πεπιοθήσεις για τις ελαστικότητες.

Φόροι και συσσώρευση ανθρώπινου κεφαλαίου

- Ανθρώπινο κεφάλαιο
- Επένδυση σε ανθρώπινο κεφάλαιο
 - $B - C > 0$
 - $(1 - t)B - (1 - t)C = (1 - t)(B - C) > 0$
 - Αποτέλεσμα εισοδήματος και υποκατάστασης
- Αδυναμίες του υποδείγματος
 - Αβέβαιες αποδόσεις
 - Φανερά κόστη
 - Λοιποί φόροι
 - Προοδευτικοί φόροι

Επιτέλους τέλειωσα....



Ευχαριστώ πολύ για την προσοχή σας
Καλή επιτυχία στις εξετάσεις και καλό καλοκαίρι

