

ΟΔΗΓΙΕΣ ΓΙΑ ΤΗ ΣΥΓΓΡΑΦΗ ΕΡΓΑΣΙΩΝ

Στην εργασία θα πρέπει να ακολουθούνται οι παρακάτω οδηγίες:

- Το μέγεθος της σελίδας να είναι A4.
- Το κείμενο να είναι δακτυλογραφημένο σε Calibri 12, με ενάμισι (1,5) διάστημα μεταξύ των γραμμών (line spacing 1.5) και σε πλήρη στοίχιση.
- Οι σελίδες να είναι αριθμημένες κάτω δεξιά. Η αρίθμηση ξεκινά από το εξώφυλλο, στο οποίο όμως δεν εμφανίζεται ο αριθμός σελίδας.
- Να υπάρχουν κανονικά περιθώρια (margins): αριστερά 3,18 cm, δεξιά 3,18 cm, πάνω 2,54 cm και κάτω 2,54 cm.
- Η πρώτη παράγραφος να ξεκινά πάντα από την αρχή του κειμένου. Όλες οι επόμενες παράγραφοι μετά την πρώτη, είναι σε Εσοχή → Ειδική → πρώτη γραμμή → κατά 1,27 cm. Ενδιάμεσα στις παραγράφους δεν υπάρχει κενό.

Παραπομπές-Βιβλιογραφία

Οι βιβλιογραφικές παραπομπές μέσα στο κείμενο παρατίθενται με το επίθετο του συγγραφέα (ή των συγγραφέων) και το έτος της αναφοράς. Κάθε παραπομπή που αναφέρεται στο κείμενο πρέπει να εμφανίζεται στη βιβλιογραφία.

Τύπος παραπομπής	Πρώτη αναφορά στο κείμενο	Επόμενες αναφορές στο κείμενο	Παρενθετικές αναφορές, πρώτη αναφορά στο κείμενο	Παρενθετικές αναφορές, επόμενες αναφορές στο κείμενο
Ένα έργο από έναν συγγραφέα	Επίθετο συγγραφέα(έτος)	Επίθετο συγγραφέα(έτος)	(Επίθετο συγγραφέα, έτος)	(Επίθετο συγγραφέα, έτος)
Ένα έργο από δύο συγγραφείς	Επίθετο συγγραφέα 1 και Επίθετο συγγραφέα 2 (έτος)	Επίθετο συγγραφέα 1 και Επίθετο συγγραφέα 2 (έτος)	(Επίθετο συγγραφέα 1 & Επίθετο συγγραφέα 2, έτος)	(Επίθετο συγγραφέα 1 & Επίθετο συγγραφέα 2, έτος)
Ένα έργο από τρεις ή περισσότερους συγγραφείς	Επίθετο συγγραφέα 1 κ.ά., (2012)	Επίθετο συγγραφέα 1 κ.ά., (2012)	(Επίθετο συγγραφέα 1 κ.ά., 2012)	(Επίθετο συγγραφέα 1 κ.ά., 2012)

Κείμενα οργανισμών κ.λπ.	Ελληνική Στατιστική Αρχή (ΕΛΣΤΑΤ, 2021)	ΕΛΣΤΑΤ (2021)	(Ελληνική Στατιστική Αρχή [ΕΛΣΤΑΤ], 2021)	(ΕΛΣΤΑΤ, 2021)
-----------------------------	---	---------------	---	-------------------

ΠΡΟΣΟΧΗ: Κείμενα που παρουσιάζονται στη Wikipedia **ΔΕΝ** συνιστούν επιστημονικές αναφορές

Στο τέλος του κειμένου παρατίθενται οι πηγές και η βιβλιογραφία. Ο τίτλος είναι **Πηγές – Βιβλιογραφία** (Calibri 12+bold, στοίχιση στο κέντρο). Στις πηγές και τη βιβλιογραφία περιλαμβάνονται μόνο τα έργα για τα οποία υπάρχει αναφορά στο κείμενο. Προηγούνται οι ελληνόγλωσσες αναφορές με την ένδειξη **Ελληνόγλωσση** και μετά από δύο κενά οι ξενόγλωσσες με την ένδειξη **Ξενόγλωσση**

Βιβλίο		Επίθετο συγγραφέα, Αρχικό γράμμα του ονόματος (έτος). <i>Τίτλος του έργου</i> . Τόπος: Εκδότης.
Ένας συγγραφέας		Δεληθέου, Β. (2018). Θεσμικό Πλαίσιο Περιφερειακής Ανάπτυξης. Αθήνα: Παπαζήση.
Δύο συγγραφείς		Πετράκος Γ., & Ψυχάρης Γ. (2016). <i>Περιφερειακή Ανάπτυξη στην Ελλάδα</i> . Αθήνα: Κριτική
Άρθρο επιστημονικό περιοδικό	σε	Επίθετο συγγραφέα, Α., Επίθετο συγγραφέα, Β., & Επίθετο συγγραφέα, Γ., (έτος). Τίτλος του άρθρου. <i>Τίτλος του Περιοδικού</i> , 2, 5-6
Παρουσιάσεις συνέδρια συμπόσια	σε και	Επίθετο συγγραφέα, Α., Επίθετο συγγραφέα, Β., & Επίθετο συγγραφέα, Γ. (Έτος, μήνας). <i>Τίτλος της παρουσίασης</i> . Όνομα του οργανισμού διενέργειας του συνεδρίου, Τόπος, ημερομηνία διεξαγωγής.
Διδακτορικές διατριβές διπλωματικές εργασίες	ή	Συγγραφέας, Α. (έτος). <i>Τίτλος της διδακτορικής διατριβής ή της διπλωματικής εργασίας</i> (Διδακτορική διατριβή ή διπλωματική εργασία). Όνομα του Πανεπιστημίου.
Άρθρα εφημερίδων		Επίθετο συγγραφέα, Α. (Έτος, Μήνας Ημερομηνία). Τίτλος του άρθρου. <i>Τίτλος της Εφημερίδας</i> , σ.
Αναφορά δημοσίευση ιστολογίου	σε	Επίθετο συγγραφέα, Α. (Έτος, Μήνας Ημερομηνία). Τίτλος του άρθρου. Όνομα του ιστολογίου, link

Ιστοσελίδες (μόνο για γενικές πληροφορίες)

Ελληνική Στατιστική Αρχή – ΕΛΣΤΑΤ (2024). Συνθήκες Διαβίωσης στην Ελλάδα: <https://www.statistics.gr/el/living-conditions-in-greece> (πρόσβαση στις 11/12/2024).

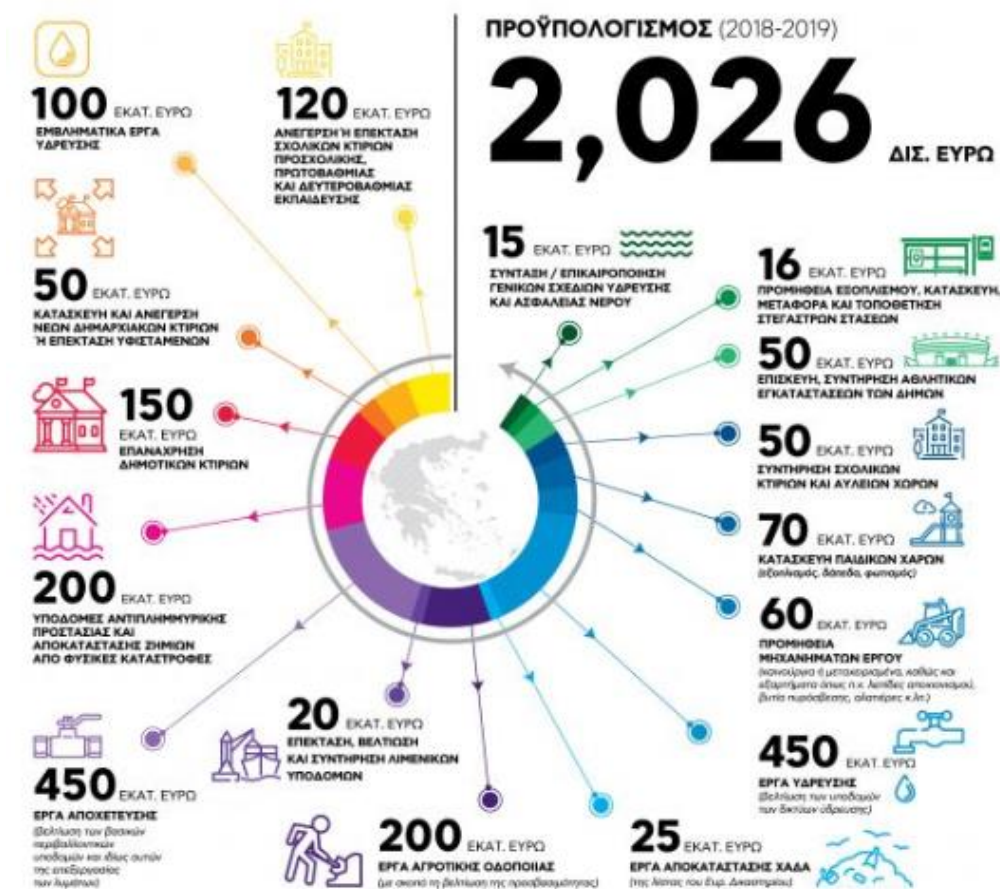
Πίνακες, Διαγράμματα, Εικόνες

Πίνακας 1: Ξενοδοχειακό Δυναμικό Νάξου 2023

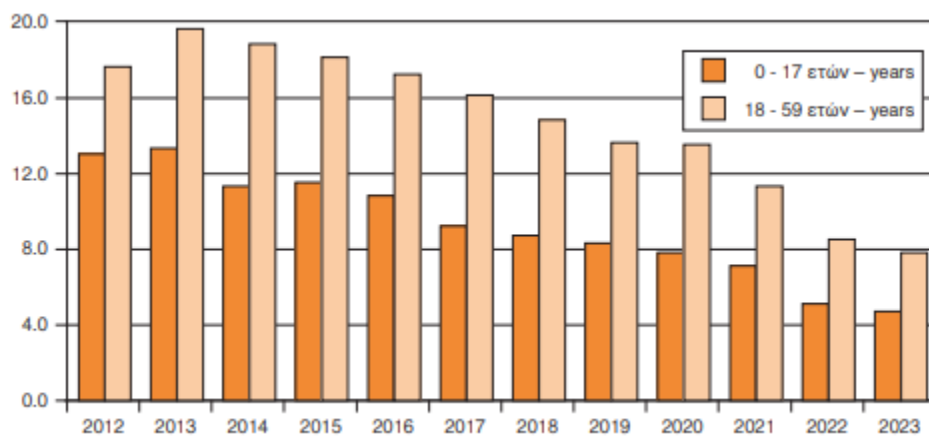
	5*	4*	3*	2*	1*	ΣΥΝΟΛΟ
Μονάδες	5	20	38	90	21	174
Δωμάτια	202	695	1202	1561	270	3930

Πηγή: Ξενοδοχειακό Επιμελητήριο Ελλάδος (2024)

Εικόνα 1: Επενδυτικό πρόγραμμα «Φιλόδημος» - ενισχύσεις έργων και δράσεων όλων των Δήμων της χώρας



Πηγή: Υπουργείο Εσωτερικών (2020)



Διάγραμμα 1: Πληθυσμός που διαμένει σε νοικοκυριά χωρίς κανέναν εργαζόμενο (%)
Πηγή: Ελληνική Στατιστική Αρχή (2024)