



**«ΣΥΜΒΟΥΛΕΥΤΙΚΗ ΨΥΧΟΛΟΓΙΑ ΣΤΗΝ
ΟΙΚΟΓΕΝΕΙΑ ΚΑΙ ΣΤΟ ΣΧΟΛΕΙΟ»**

Πέμπτη 12:00-15:00

Αίθουσα Β5

ΚΑΡΑΚΑΣΙΔΟΥ ΕΙΡΗΝΗ

ΕΠΙΚΟΥΡΗ ΚΑΘΗΓΗΤΡΙΑ ΣΥΜΒΟΥΛΕΥΤΙΚΗΣ
ΨΥΧΟΛΟΓΙΑΣ

Κωδικός μαθήματος στο Προπτυχιακό Πρόγραμμα Σπουδών: 6362

Διδακτικές μονάδες: 3

Πιστωτικές μονάδες (ECTS): 4

Ώρες Διδασκαλίας / εβδομάδα: 3

Κατηγορία: Υποχρεωτικό-Επιλογής

ΒΑΣΙΚΕΣ ΠΛΗΡΟΦΟΡΙΕΣ

Σκοπός



Περιεχόμενο

Το μάθημα αυτό χωρίζεται σε θεματικές, οι οποίες καλύπτουν το εύρος του κλάδου της συμβουλευτικής ψυχολογίας στο σχολικό πλαίσιο και την οικογένεια, Η πρώτη διάλεξη είναι εισαγωγική και δίνει την δυνατότητα στους φοιτητές πέρα από το να γνωρίσουν την συμβουλευτική ψυχολογία έτσι όπως εφαρμόζεται σε σχολικό και οικογενειακό πλαίσιο αλλά και να μάθουν να την διαχωρίζουν με άλλες έννοιες και επιστημονικούς κλάδους. Οι επόμενες διαλέξεις αφορούν στο κομμάτι της πρόληψης και της παρέμβασης στη σχολική κοινότητα κάνοντας μια εισαγωγή στην προληπτική συμβουλευτική. Η θεματική των συμβουλευτικών δεξιοτήτων στην εκπαίδευση θα απασχολήσει τους φοιτητές πριν μπουν σε δύο σημαντικά κεφάλαια του παρόντος μαθήματος τα οποία αφορούν στην συμβουλευτική ομιλήκων και στην οικογένεια. Μέσα σε αυτές τις διαλέξεις θα αναδειχθούν ζητήματα συναισθηματικής, αναπτυξιακής, κοινωνικής και σεξουαλικής ανάπτυξης των παιδιών. Ο σχολικός εκφοβισμός θα διδαχθεί στους φοιτητές ως εργαστηριακό μάθημα ενώ στην επόμενη διάλεξη οι φοιτητές θα συζητήσουν μια σειρά από ειδικά ζητήματα που δύναται να κληθούν να αντιμετωπίσουν οι ειδικοί μέσα στην σχολική κοινότητα. Οι δύο επόμενες συναντήσεις θα αφιερωθούν σε ψυχοεκπαιδευτικές ομάδες και σε προγράμματα πρόληψης και παρέμβασης και το μάθημα θα ολοκληρωθεί με την ψυχική ανθεκτικότητα και το ευζήν σε σχολικά και οικογενειακά πλαίσια.

Διαλέξεις

- Εισαγωγή στη συμβουλευτική ψυχολογία στο σχολείο και την οικογένεια
- Διαχωρισμός εννοιών και άλλων επιστημονικών κλάδων
- Συμβουλευτική ψυχολογία στη σχολική κοινότητα
- Προσεγγίσεις και μοντέλα συμβουλευτικής σε σχολικό και οικογενειακό πλαίσιο
- Οι συμβουλευτικές δεξιότητες στην εκπαίδευση
- Συμβουλευτική ομιλήκων στην εκπαίδευση
- Συμβουλευτική ψυχολογία και οικογένεια
- Σχολικός εκφοβισμός
- Ψυχοεκπαιδευτικές ομάδες



Διαλέξεις

- Προγράμματα πρόληψης και παρέμβασης στο σχολείο: Σύνδεση θεωρίας, έρευνας και πράξης
- Συμβουλευτική σε ειδικά θέματα
 - Μαθητές με χρόνια ασθένεια
 - Οικογένεια και απώλεια
- Συμβουλευτική σε ειδικά θέματα
 - Οικογένεια και διαζύγιο
 - Οικογένεια και υιοθεσία
- Συμβουλευτική σε ειδικά θέματα
 - Παιδιά που μεγαλώνουν σε ιδρύματα παιδικής προστασίας
- Ψυχική ανθεκτικότητα και ευζήν σε επίπεδο ατόμου, οικογένειας και σχολείου



Τι άλλο.....



Προτεινόμενα συγγράμματα



Μαλικιώση-Λοΐζου, Μ. (2017). Η συμβουλευτική ψυχολογία στην εκπαίδευση. Εκδόσεις: Πεδίο
Κωδικός Βιβλίου στον Εύδοξο: 12404816

Χατζηχρήστου, Χ. (2015). Πρόληψη και προαγωγή της ψυχικής υγείας στο σχολείο και στην οικογένεια. Εκδόσεις: Γ. Δαρδάνος - Κ. Δαρδάνος Ο.Ε. **Κωδικός Βιβλίου στον Εύδοξο: 41962391**

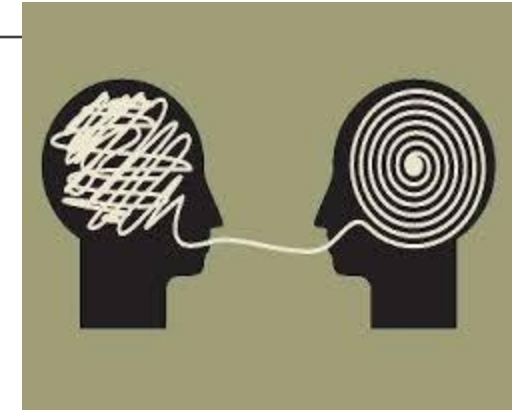
Furlong, M.J., Gilman, R., & Huebner, E.S. (2021). Η Θετική Ψυχολογία στα Σχολεία (Επιμέλεια: Α. Σταλίκας, Ε. Γαλανάκη, Ε. Καρακασίδου). Εκδόσεις Παπαζήση

Τι θα μάθω?

Ακαδημαϊκές γνώσεις

Δεξιότητες

Προσωπικές στάσεις



Μέθοδοι αξιολόγησης

Γραπτές Εξετάσεις: 100% (10 βαθμοί)

Η αξιολόγηση θα γίνει με βάση την συμμετοχή των φοιτητών σε γραπτές εξετάσεις, οι οποίες καλύπτουν την ύλη διδασκαλίας του μαθήματος και αφορούν σε ερωτήσεις πολλαπλής επιλογής, σύντομης απάντησης και περιεκτική ανάπτυξη ενός θέματος κρίσης.



ΚΑΛΗ μας
ΑΡΧΗ!

irene_karakasidou@panteion.gr



Τι είναι η
συμβουλευτική?



Τι είναι η συμβουλευτική: Ορισμοί

Η συμβουλευτική είναι μια σκόπιμη, ιδιωτική συνομιλία η οποία προκύπτει από την πρόθεση ενός προσώπου (ζευγαριού ή οικογένειας) να στοχαστεί και να επιλύσει ένα πρόβλημα και η προθυμία ενός άλλου προσώπου να βοηθήσει σε αυτή την προσπάθεια.

(McLeod, 2013)

Τι είναι η συμβουλευτική: Ορισμοί

Η Συμβουλευτική είναι μια διαδικασία αλληλεπίδρασης μεταξύ του Ειδικού και του ατόμου ή των ατόμων που απευθύνονται σ' αυτόν, η οποία προσεγγίζει κοινωνικά, συναισθηματικά, πολιτισμικά και κοινωνικοοικονομικά θέματα.

Ο γενικός στόχος της Συμβουλευτικής είναι να δώσει στα άτομα ευκαιρίες να επεξεργαστούν θέματα που τα απασχολούν με σκοπό να ζήσουν μια, κατά την κρίση τους, περισσότερο ικανοποιητική και ολοκληρωμένη ζωή, τόσο σε προσωπικό επίπεδο αλλά και ως μέλη μιας ευρύτερης κοινωνίας.





Η «Συμβουλευτική Ψυχολογία» είναι η ειδίκευση της Ψυχολογίας, η οποία διευκολύνει την δια βίου προσωπική και διαπροσωπική λειτουργικότητα, εστιάζοντας σε συναισθηματικές, κοινωνικές, επαγγελματικές, εκπαιδευτικές, αναπτυξιακές, καθώς και ανησυχίες που συνδέονται με την υγεία και την οργανωτική συμπεριφορά.

Οικογένεια... Σχολείο...



Η συμβουλευτική ψυχολογία ασχολείται:

- Βελτίωση ποιότητας ζωής ατόμων με σωματικές, συναισθηματικές και ψυχικές διαταραχές.

- Εστίαση στην ομαλή εξέλιξη, στην υγεία, τις ικανότητες και τα προσόντα.

- Ενδιαφέρον για την προσαρμογή και τους τρόπους καλύτερης αντιμετώπισης δύσκολων καταστάσεων.

- Οι βασικοί άξονες αντιμετώπισης των παραπάνω: πρόληψη, εξέλιξη, εμπύχωση.

Σπουδαιότητα

Θεσμοί όπως:

- Η οικογένεια (μορφή, σύνθεση, τρόπος ζωής, κ.α.)
- Το σχολείο (προβλήματα συμπεριφοράς, βία, εγγραμματισμός, κ.α.)
- Η εργασία
- Η κοινωνία (σύγκρουση αξιών, εγκληματικότητα, οικονομική κρίση, πολυπολιτισμικότητα κ.α.)

υφίστανται ραγδαίες εξελίξεις και δημιουργούν ανάγκες βοήθειας διαφορετικές από παλαιότερα.

Σπουδαιότητα

- Ανάγκη για εκπαιδευτική, επαγγελματική, ατομική ή άλλη συμβουλευτική.
- Γονείς, παιδαγωγοί, εργοδότες και κοινωνικοί λειτουργοί αναζητούν συμβουλευτική στήριξη για να επιλύσουν τα προσωπικά, διαπροσωπικά, οικογενειακά και εργασιακά προβλήματα που αντιμετωπίζουν.
- Ομάδες όπως οι άνεργοι νέοι, οι μετανάστες, οι πρόσφυγες με προβλήματα επαναπατριsmού, οι ηλικιωμένοι, άλλες εκπαιδευτικά, κοινωνικά και επαγγελματικά μειονεκτούσες ομάδες, ή προβλήματα όπως η εγκληματικότητα, τα ναρκωτικά και η οικονομική και συναισθηματική στέρηση, δημιουργούν έντονη την ανάγκη ανάπτυξης και εφαρμογής της συμβουλευτικής.

Κοινωνική σημασία της συμβουλευτικής ψυχολογίας

Θέματα που απασχολούν τη συμβουλευτική ψυχολογία:

- Το αίτημα των μειονοτήτων και των γυναικών για ίση πρόσβαση στον χώρο της εργασίας και ισότητα ευκαιριών,
- Ο διάχυτος ρατσισμός, σεξισμός και καταπίεση
- Οι κοινωνικές αναταραχές
- Ενδιαφέρον της για την επιτυχή αντιμετώπιση μεγάλων κοινωνικών αναγκών

