

**Ανδρέας Ν. Λύτρας**

**Απασχόληση και Κοινωνική Δομή,  
στη Σύγχρονη Κοινωνία**

**Μάθημα: *Θεωρία των Κοινωνικών Τάξεων II:***

***Σύγχρονα Ρεύματα***

**Διδακτική Συνάντηση:**

**Τρίτη, 10 Νοεμβρίου 2020**

**Α.Ν. Λύτρας**

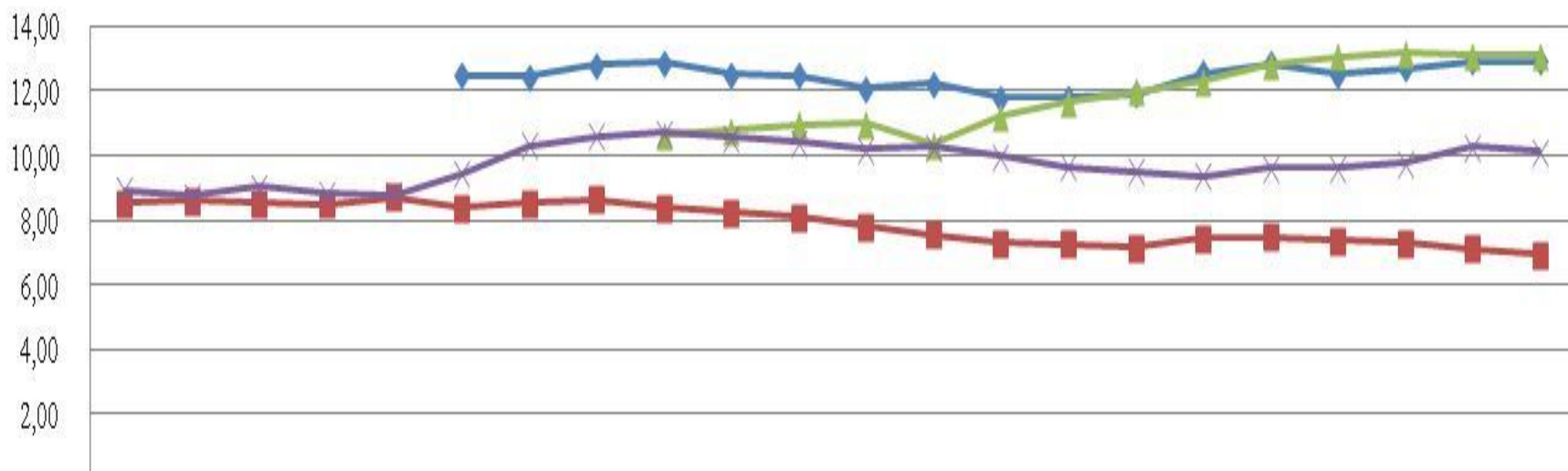


***Οι εργοδότες  
Ο πυρήνας της αστικής τάξης***

**(δεδομένα από την βάση: LABORSTA)**

# Οι εργοδότες σε πρωτοπόρες χώρες (δεδομένα από την βάση: LABORSTA)

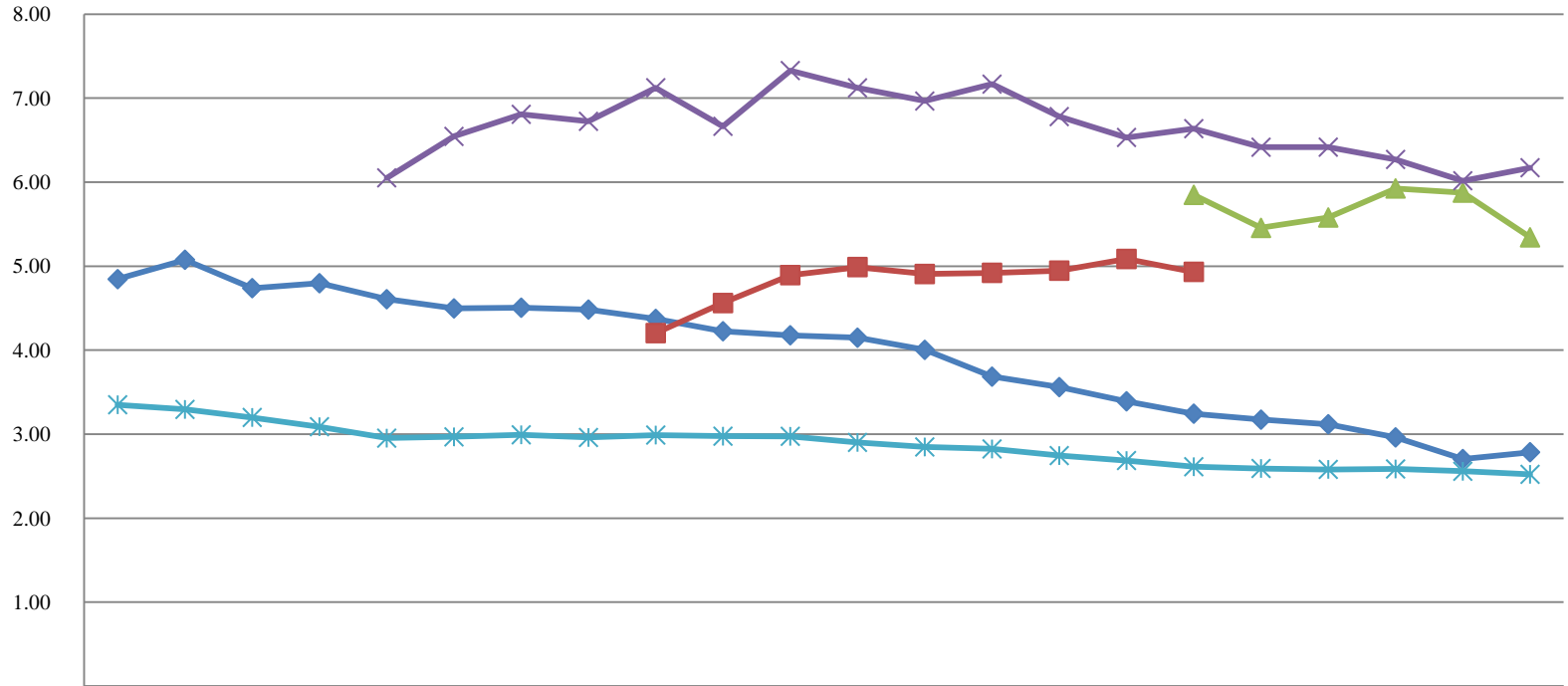
Άθροισμα Εργοδοτών και Αυτοαπασχολούμενων σε Προηγμένες Χώρες  
Αναλογία στην Απασχόληση (%)



	1987	1988	1989	1990	1991	1992	1993	1994	1995	1996	1997	1998	1999	2000	2001	2002	2003	2004	2005	2006	2007	2008
◆ ΗΒ.						12,50	12,48	12,84	12,91	12,54	12,50	12,10	12,25	11,83	11,81	11,92	12,57	12,87	12,53	12,72	12,93	12,94
■ ΗΠΑ.	8,56	8,63	8,53	8,50	8,73	8,41	8,55	8,65	8,39	8,28	8,11	7,84	7,56	7,33	7,28	7,15	7,47	7,49	7,38	7,33	7,13	6,93
▲ Ολλανδία									10,65	10,77	10,97	10,99	10,36	11,23	11,64	12,00	12,30	12,80	13,08	13,17	13,12	13,09
× Σουηδία	8,94	8,78	9,03	8,85	8,80	9,46	10,32	10,62	10,74	10,57	10,40	10,20	10,30	9,98	9,67	9,52	9,38	9,61	9,62	9,79	10,31	10,15

# Οι Εργοδότες στις Πρωτοπόρες Χώρες

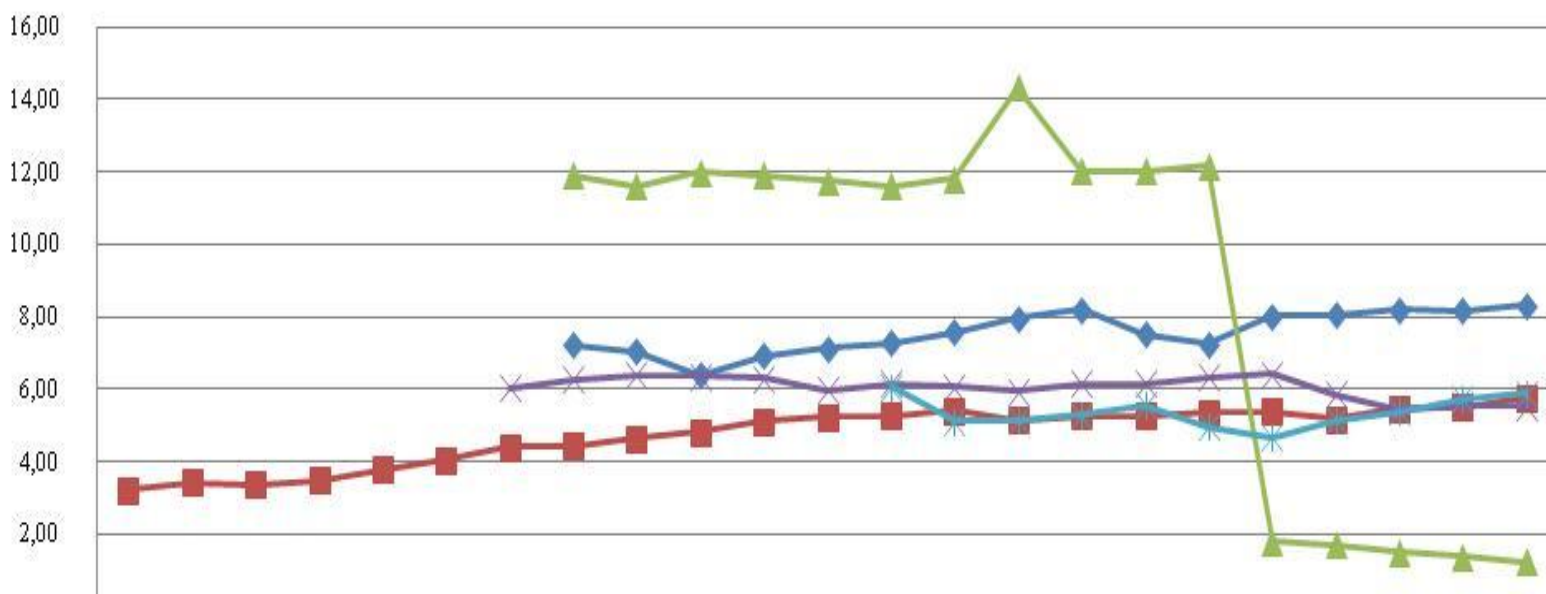
Οι Εργοδότες σε Επιλεγμένες Βιομηχανικές Χώρες, 1987-2008  
Αναλογία στην Απασχόληση (%)



	1987	1988	1989	1990	1991	1992	1993	1994	1995	1996	1997	1998	1999	2000	2001	2002	2003	2004	2005	2006	2007	2008
—♦— Αυστραλία	4.85	5.08	4.74	4.80	4.61	4.50	4.51	4.48	4.37	4.23	4.18	4.15	4.00	3.68	3.56	3.39	3.24	3.17	3.12	2.96	2.70	2.78
—■— Γερμανία									4.20	4.56	4.89	4.99	4.91	4.92	4.95	5.09	4.93					
—▲— Γαλλία																	5.85	5.46	5.58	5.93	5.88	5.34
—×— Ελβετία					6.05	6.54	6.81	6.72	7.12	6.66	7.33	7.12	6.97	7.17	6.78	6.53	6.64	6.42	6.42	6.27	6.02	6.17
—*— Ιαπωνία	3.35	3.29	3.20	3.09	2.95	2.97	2.99	2.96	2.99	2.98	2.97	2.90	2.85	2.82	2.74	2.69	2.61	2.59	2.58	2.59	2.56	2.52

# Οι Εργοδότες στις Χώρες της Ν. Ευρώπης

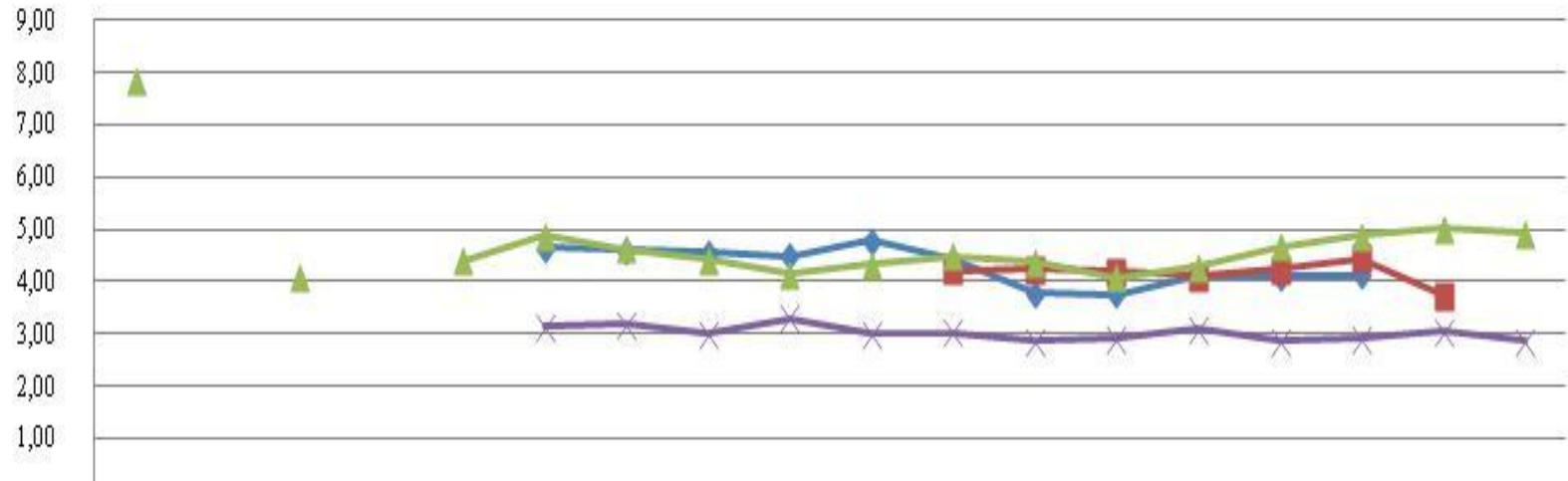
Οι Εργοδότες σε Επιλεγμένες Χώρες της Ν. Ευρώπης, 1986-2008  
Αναλογία στην Απασχόληση (%)



	1986	1987	1988	1989	1990	1991	1992	1993	1994	1995	1996	1997	1998	1999	2000	2001	2002	2003	2004	2005	2006	2007	2008
Ελλάδα								7,23	7,03	6,40	6,92	7,13	7,27	7,57	7,97	8,20	7,52	7,24	8,01	8,04	8,19	8,18	8,32
Ισπανία	3,21	3,42	3,37	3,50	3,78	4,04	4,40	4,42	4,65	4,83	5,12	5,22	5,25	5,41	5,16	5,26	5,27	5,36	5,39	5,17	5,47	5,49	5,75
Ιταλία								11,91	11,59	11,98	11,89	11,76	11,60	11,82	14,33	12,01	12,02	12,17	1,79	1,70	1,51	1,37	1,22
Πορτογαλία						6,04	6,28	6,40	6,37	6,31	5,98	6,16	6,05	5,95	6,15	6,15	6,34	6,41	5,86	5,43	5,55	5,53	
Τουρκία													6,06	5,10	5,14	5,29	5,55	4,97	4,68	5,13	5,38	5,73	5,89

# Οι Εργοδοτές στις Χώρες της Λ. Αμερικής

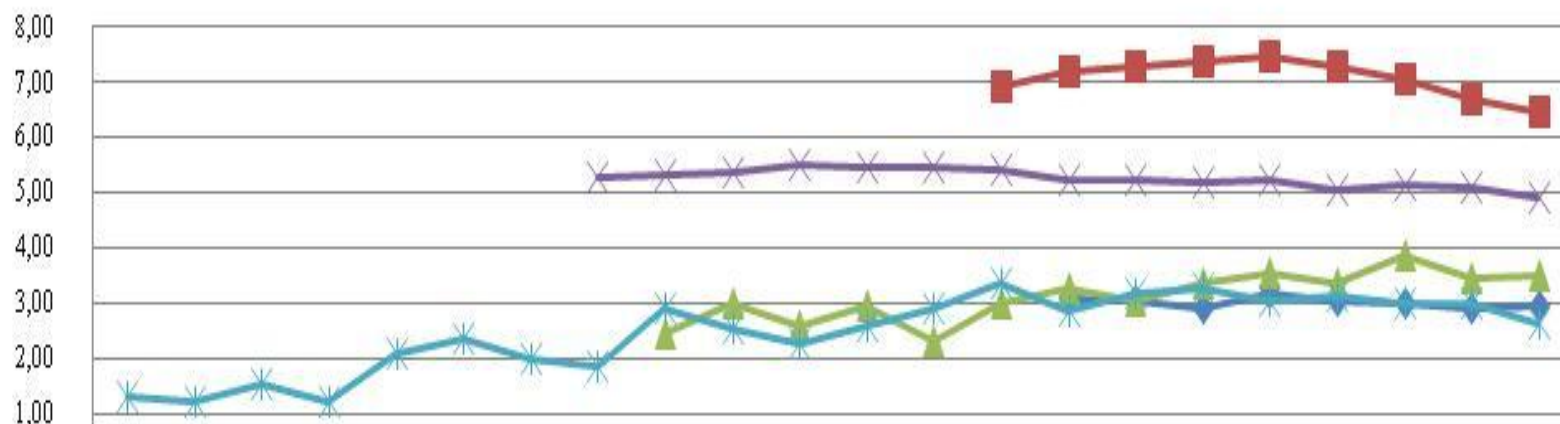
Οι Εργοδοτές σε Επιλεγμένες Χώρες της Λ. Αμερικής, 1991-2008  
Αναλογία στην Απασχόληση (%)



	1991	1992	1993	1994	1995	1996	1997	1998	1999	2000	2001	2002	2003	2004	2005	2006	2007	2008
—◆— Αργεντινή						4,67	4,61	4,57	4,49	4,79	4,42	3,77	3,77	4,13	4,11	4,13		
—■— Βραζιλία											4,22	4,25	4,20	4,11	4,23	4,45	3,76	
—▲— Μεξικό	7,85		4,11		4,41	4,87	4,63	4,43	4,14	4,34	4,50	4,37	4,08	4,31	4,68	4,88	5,04	4,94
—×— Χιλή						3,14	3,19	3,01	3,30	3,01	3,04	2,85	2,91	3,10	2,87	2,93	3,06	2,88

# Οι Εργοδότες στις Χώρες της Ν. Α. Ασίας

Οι Εργοδότες σε Επιλεγμένες Χώρες της Ν.Α. Ασίας, 1987-2008  
Αναλογία στην Απασχόληση (%)



	1987	1988	1989	1990	1991	1992	1993	1994	1995	1996	1997	1998	1999	2000	2001	2002	2003	2004	2005	2006	2007	2008
—♦— Ινδονησία															3,07	3,04	2,88	3,16	3,03	2,99	2,89	2,94
—■— Ν. Κορέα														6,89	7,20	7,29	7,36	7,44	7,28	7,05	6,67	6,48
—▲— Μαλαισία									2,46	2,99	2,60	2,94	2,29	2,98	3,28	3,02	3,37	3,55	3,35	3,86	3,44	3,48
—×— Ταϊβάν								5,27	5,31	5,35	5,51	5,45	5,44	5,41	5,24	5,20	5,18	5,21	5,06	5,11	5,08	4,88
—*— Ταϊλάνδη	1,31	1,20	1,55	1,23	2,09	2,35	1,97	1,83	2,91	2,52	2,25	2,57	2,91	3,34	2,86	3,19	3,27	3,05	3,11	3,01	2,97	2,60



*Οι αυτοαπασχολούμενοι*

*Η βασική ομάδα της παραδοσιακής μικροαστικής τάξης*

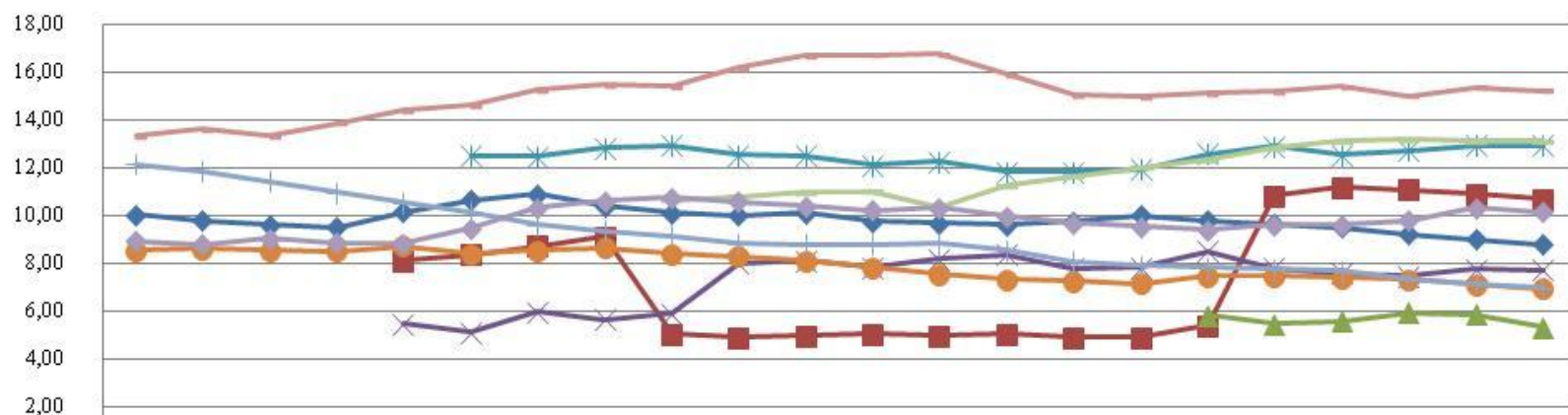
*[ή της παλαιάς μεσαίας τάξης]*

*[ή των παλαιών μεσαίων στρωμάτων]*

**(δεδομένα από την βάση: LABORSTA)**

# Η Αυτοαπασχόληση στις Πρωτοπόρες Χώρες

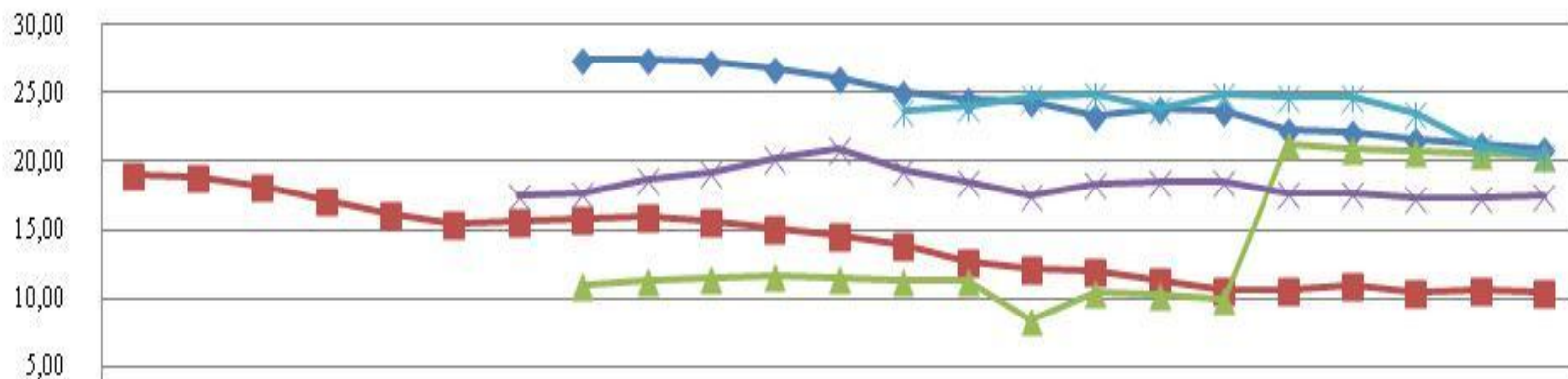
Η Αυτοαπασχόληση σε Επιλεγμένες Βιομηχανικές Χώρες, 1987-2008  
Αναλογία στην Απασχόληση (%)



	1987	1988	1989	1990	1991	1992	1993	1994	1995	1996	1997	1998	1999	2000	2001	2002	2003	2004	2005	2006	2007	2008
—●— Αυστραλία	10,03	9,79	9,61	9,50	10,13	10,64	10,89	10,39	10,11	10,01	10,10	9,73	9,67	9,59	9,74	10,01	9,78	9,63	9,50	9,21	9,01	8,79
—■— Γερμανία					8,11	8,37	8,73	9,11	5,05	4,91	4,96	5,03	4,97	5,03	4,92	4,92	5,42	10,80	11,16	11,07	10,90	10,70
—▲— Γαλλία																	5,85	5,46	5,58	5,93	5,88	5,34
—×— Ελβετία					5,47	5,13	5,98	5,65	5,92	8,01	8,10	7,83	8,18	8,35	7,80	7,84	8,50	7,78	7,57	7,45	7,76	7,73
—*— Η.Β.						12,50	12,48	12,84	12,91	12,54	12,50	12,10	12,25	11,83	11,81	11,92	12,57	12,87	12,53	12,72	12,93	12,94
—○— Η.Π.Α.	8,56	8,63	8,53	8,50	8,73	8,41	8,55	8,65	8,39	8,28	8,11	7,84	7,56	7,33	7,28	7,15	7,47	7,49	7,38	7,33	7,13	6,93
—□— Ιαπωνία	12,13	11,84	11,44	10,96	10,52	10,13	9,63	9,36	9,15	8,83	8,80	8,78	8,82	8,53	8,06	7,88	7,84	7,77	7,66	7,33	7,14	6,97
—◇— Καναδάς	13,31	13,60	13,30	13,84	14,37	14,58	15,24	15,46	15,39	16,15	16,67	16,70	16,73	15,88	15,02	14,94	15,10	15,19	15,37	14,98	15,35	15,21
—◇— Ολλανδία									10,65	10,77	10,97	10,99	10,36	11,23	11,64	12,00	12,30	12,80	13,08	13,17	13,12	13,09
—◇— Σουηδία	8,94	8,78	9,03	8,85	8,80	9,46	10,32	10,62	10,74	10,57	10,40	10,20	10,30	9,98	9,67	9,52	9,38	9,61	9,62	9,79	10,31	10,15

# Η Αυτοαπασχόληση στις Χώρες της Ν. Ευρώπης

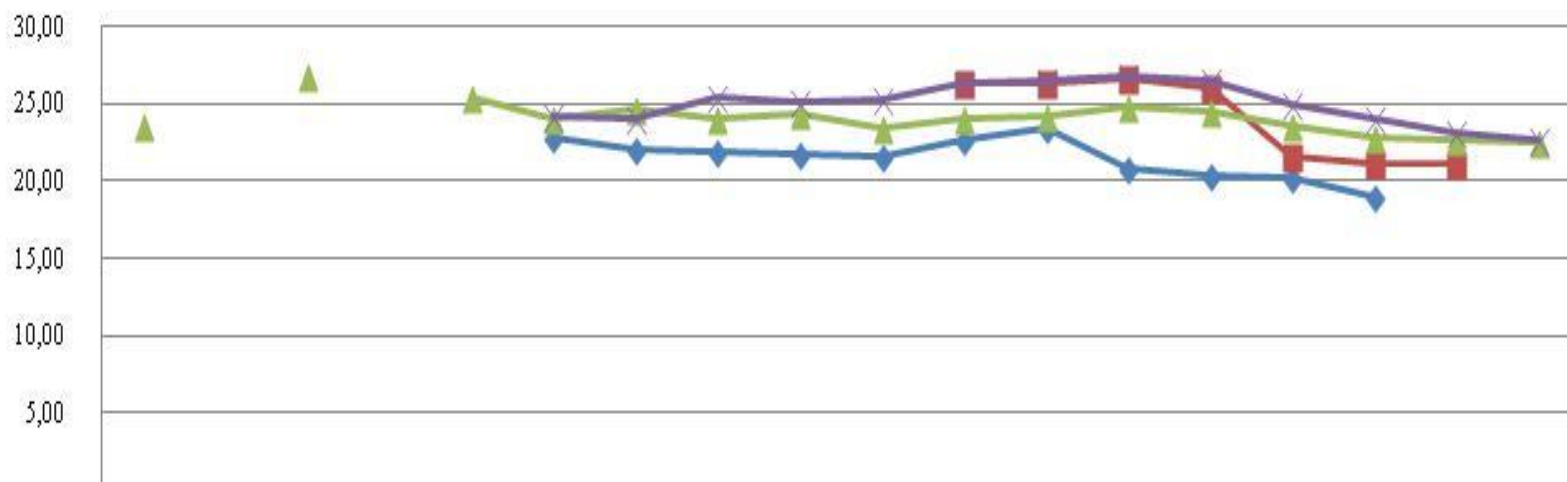
Η Αυτοαπασχόληση σε Επιλεγμένες Χώρες της Ν. Ευρώπης, 1986-2008  
Αναλογία στην Απασχόληση (%)



	1986	1987	1988	1989	1990	1991	1992	1993	1994	1995	1996	1997	1998	1999	2000	2001	2002	2003	2004	2005	2006	2007	2008
Ελλάδα								27,40	27,39	27,34	26,77	26,15	25,03	24,54	24,36	23,26	23,78	23,76	22,23	22,08	21,62	21,31	20,90
Ισπανία	19,05	18,87	18,13	17,12	16,07	15,49	15,58	15,85	15,96	15,58	15,18	14,54	13,97	12,75	12,23	11,97	11,34	10,71	10,68	10,94	10,56	10,65	10,49
Ιταλία								11,03	11,34	11,44	11,59	11,44	11,39	11,26	8,46	10,46	10,26	10,02	21,25	20,94	20,74	20,58	20,38
Πορτογαλία							17,43	17,75	18,64	19,25	20,24	20,99	19,47	18,53	17,48	18,41	18,54	18,58	17,75	17,64	17,28	17,41	17,52
Τουρκία													23,74	24,05	24,67	24,93	23,83	24,83	24,73	24,67	23,49	21,15	20,40

# Η Αυτοαπασχόληση στις Χώρες της Λ. Αμερικής

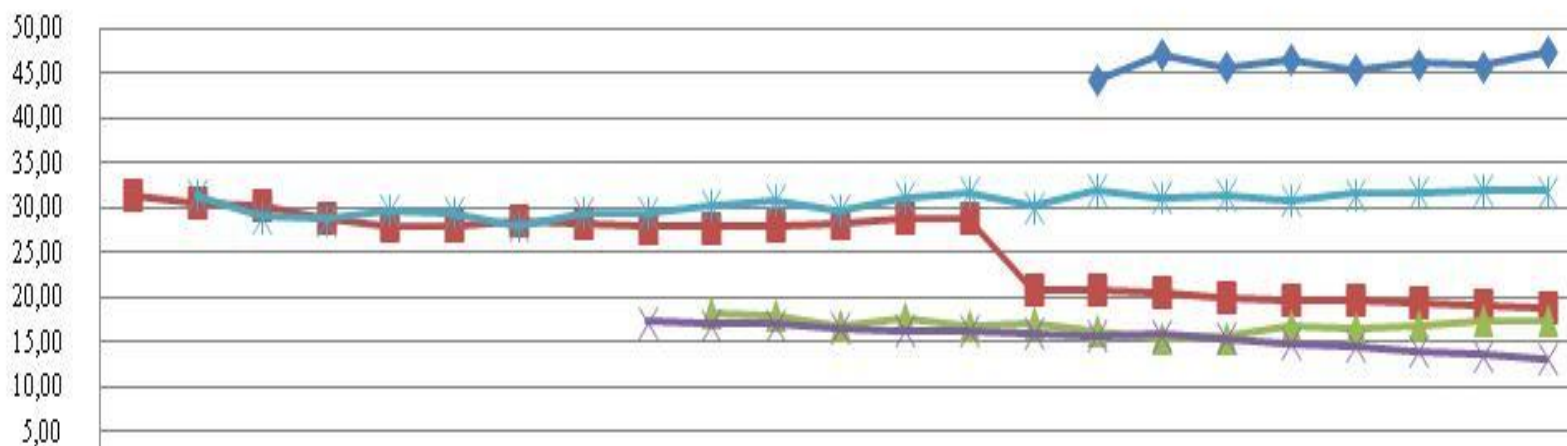
Η Αυτοαπασχόληση σε Επιλεγμένες Χώρες της Λ. Αμερικής, 1991-2008  
Αναλογία στην Απασχόληση (%)



	1991	1992	1993	1994	1995	1996	1997	1998	1999	2000	2001	2002	2003	2004	2005	2006	2007	2008
—◆— Αργεντινή						22,85	22,10	21,95	21,71	21,66	22,67	23,44	20,87	20,41	20,16	18,98		
—■— Βραζιλία											26,31	26,40	26,67	26,08	21,62	21,19	21,16	
—▲— Μεξικό	23,64		26,74		25,36	24,06	24,63	24,12	24,41	23,44	24,01	24,22	24,83	24,55	23,57	22,76	22,62	22,49
—×— Χιλή						24,20	24,03	25,42	25,16	25,23	26,35	26,57	26,83	26,54	24,94	24,09	23,19	22,73

# Η Αυτοαπασχόληση στις Χώρες της Ν. Α. Ασίας

Η Αυτοαπασχόληση σε Επιλεγμένες Χώρες της Ν.Α. Ασίας, 1986-2008  
 Αναλογία στην Απασχόληση (%)



	1986	1987	1988	1989	1990	1991	1992	1993	1994	1995	1996	1997	1998	1999	2000	2001	2002	2003	2004	2005	2006	2007	2008
—◆— Ινδονησία																44,29	47,15	45,80	46,47	45,35	46,17	45,84	47,47
—■— Ν. Κορέα	31,40	30,54	30,19	28,77	28,02	28,03	28,48	28,20	27,84	27,87	27,91	28,34	28,89	28,80	20,83	20,85	20,63	19,93	19,64	19,72	19,45	19,15	18,84
—▲— Μαλαισία										18,27	18,03	16,92	17,69	16,85	17,11	16,19	15,51	15,57	16,82	16,64	16,87	17,38	17,37
—×— Ταϊβάν									17,25	16,99	16,96	16,51	16,28	16,23	16,05	15,81	15,82	15,50	14,90	14,46	13,91	13,56	13,21
—*— Ταϊλάνδη		31,33	29,02	28,68	29,75	29,36	28,04	29,39	29,41	30,20	30,84	29,76	31,17	31,71	30,12	31,96	31,18	31,49	30,84	31,53	31,72	31,97	31,83

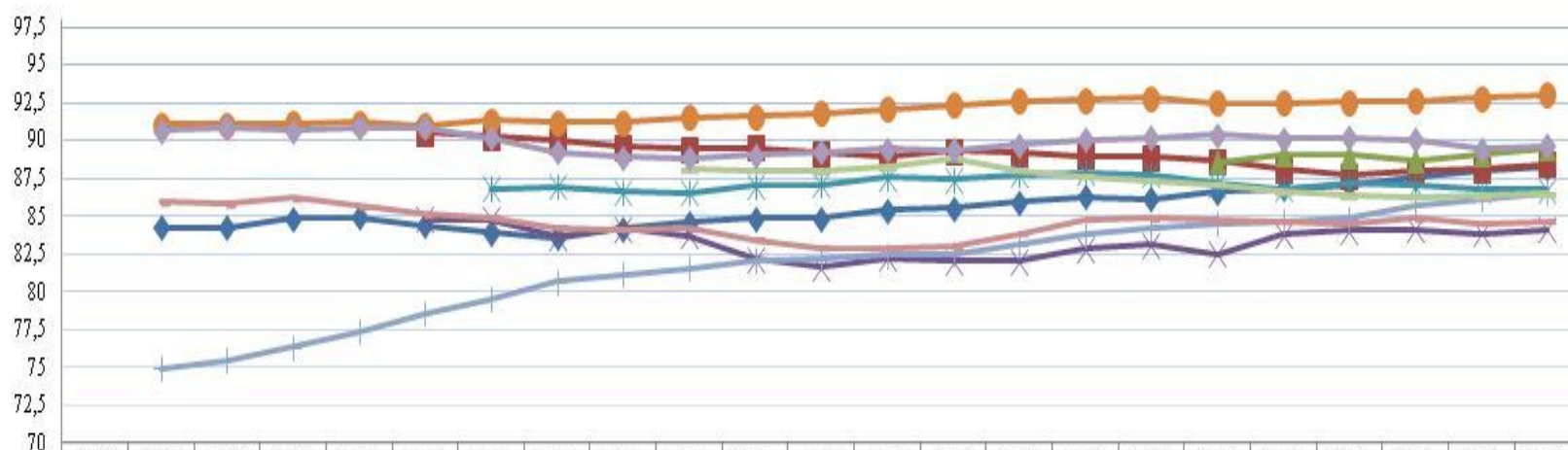
*Οι μισθωτοί*  
*Η μεγάλη πλειονότητα*

**(δεδομένα από την βάση: LABORSTA)**

# Οι μισθωτοί (1986-2008)

## Η Μισθωτή Εργασία στις Πρωτοπόρες Χώρες

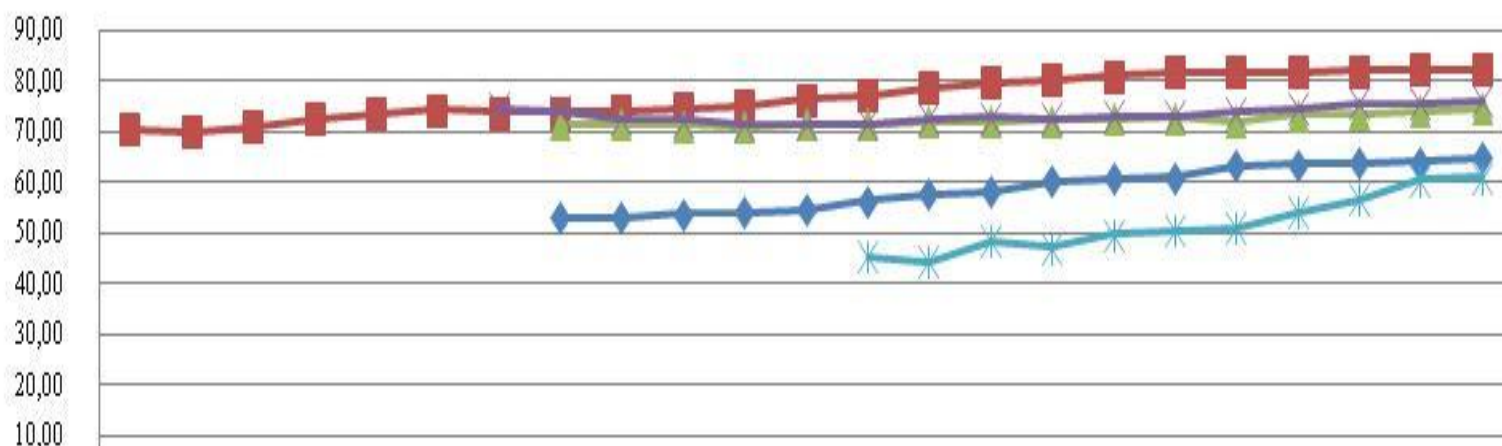
Η Μισθωτή Εργασία σε Επιλεγμένες Βιομηχανικές Χώρες, 1986-2008  
Αναλογία στην Απασχόληση (%)



	1986	1987	1988	1989	1990	1991	1992	1993	1994	1995	1996	1997	1998	1999	2000	2001	2002	2003	2004	2005	2006	2007	2008
Αυστραλία		84,23	84,24	84,83	84,87	84,35	83,88	83,54	84,14	84,58	84,86	84,86	85,40	85,51	85,91	86,25	86,14	86,59	86,82	87,06	87,52	88,01	88,19
Γερμανία						90,50	90,20	89,95	89,53	89,41	89,46	89,14	88,90	89,27	89,17	88,94	88,86	88,59	88,07	87,69	87,91	88,06	88,40
Γαλλία																		88,54	89,11	89,03	88,69	89,07	89,48
Ελβετία						84,77	84,78	83,61	84,13	83,72	82,17	81,63	82,18	82,03	81,98	82,83	83,05	82,49	83,78	84,00	84,08	83,84	84,11
Η Β.							86,80	86,93	86,60	86,55	86,98	87,06	87,53	87,38	87,77	87,85	87,74	87,12	86,80	87,13	86,97	86,73	86,69
Η Π.Α.		91,07	91,02	91,12	91,20	90,98	91,30	91,18	91,20	91,48	91,58	91,75	92,06	92,34	92,57	92,63	92,76	92,43	92,43	92,53	92,60	92,78	92,98
Ιαπωνία		74,91	75,49	76,34	77,36	78,55	79,54	80,65	81,14	81,51	82,05	82,22	82,41	82,50	83,09	83,73	84,22	84,47	84,61	84,85	85,74	86,14	86,52
Καναδάς		85,94	85,80	86,18	85,65	85,14	84,92	84,20	84,11	84,19	83,43	82,86	82,87	82,96	83,84	84,76	84,85	84,68	84,63	84,47	84,85	84,50	84,65
Ολλανδία										88,09	88,04	87,95	88,18	88,83	88,01	87,63	87,35	87,09	86,60	86,30	86,24	86,31	86,45
Σουηδία		90,62	90,83	90,63	90,82	90,86	90,16	89,20	88,87	88,81	89,05	89,21	89,42	89,38	89,71	90,00	90,17	90,36	90,10	90,17	90,03	89,41	89,59

# Η Μισθωτή Εργασία στις Χώρες της Ν. Ευρώπης

Η Μισθωτή Απασχόληση σε Επιλεγμένες Χώρες της Ν. Ευρώπης, 1986-2008  
Αναλογία στην Απασχόληση (%)

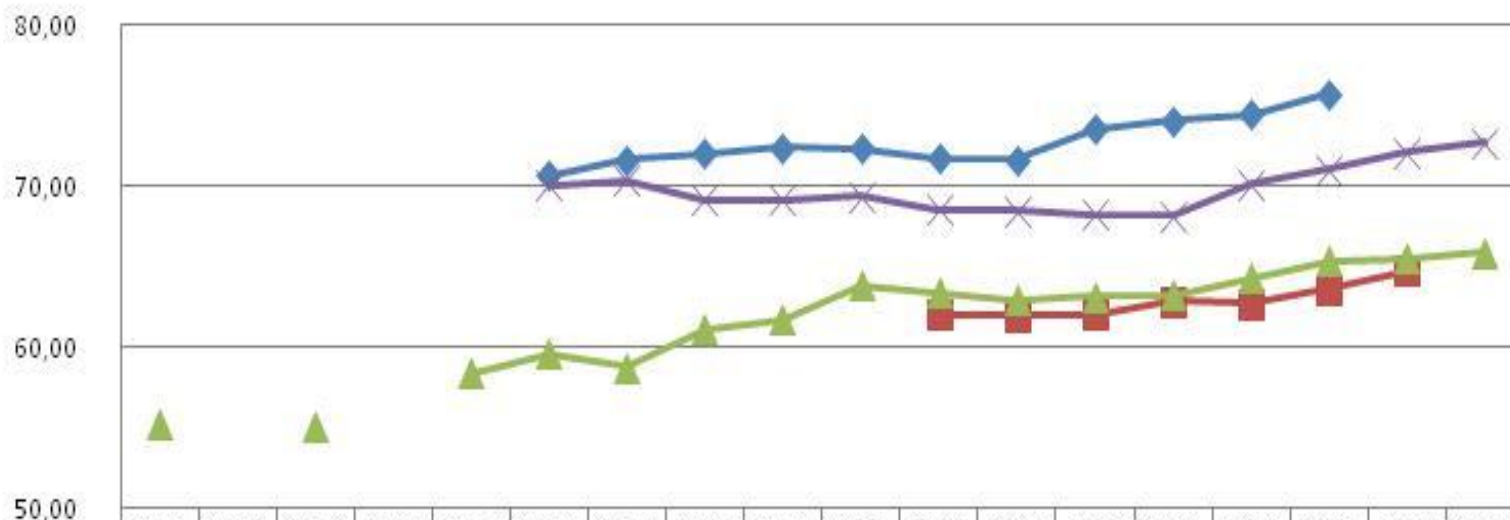


	1986	1987	1988	1989	1990	1991	1992	1993	1994	1995	1996	1997	1998	1999	2000	2001	2002	2003	2004	2005	2006	2007	2008
Ελλάδα								53,24	53,24	53,88	54,26	54,79	56,44	57,85	58,05	60,11	60,74	61,03	63,42	63,55	63,65	64,08	64,92
Ισπανία	70,34	70,13	70,94	72,44	73,72	74,33	73,80	73,83	74,01	74,67	75,21	76,38	77,23	78,70	79,83	80,20	81,01	81,68	81,92	81,71	82,08	82,33	82,35
Ιταλία								71,63	71,54	71,23	71,20	71,42	71,45	71,87	71,97	72,28	72,72	72,86	71,94	73,28	73,58	73,93	74,54
Πορτογαλία							74,69	74,02	72,64	72,35	71,72	71,40	71,35	72,40	72,75	72,65	73,00	73,05	73,85	74,45	75,55	75,48	75,99
Τουρκία													45,19	44,30	48,60	47,18	49,76	50,63	50,84	54,20	56,50	60,44	61,04



# Η Μισθωτή Εργασία στις Χώρες της Λ. Αμερικής

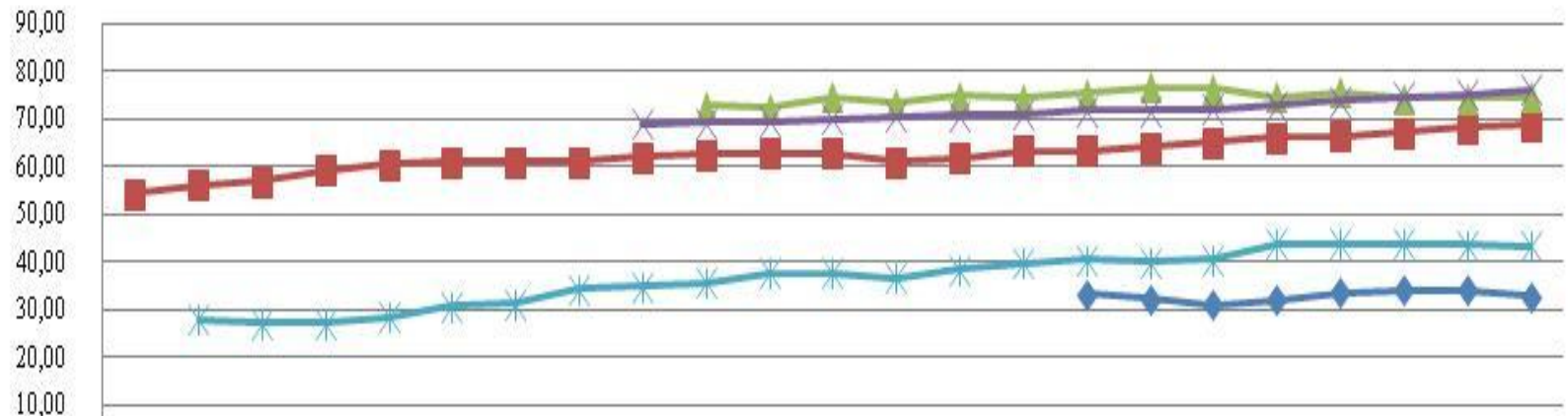
Η Μισθωτή Απασχόληση σε Επιλεγμένες Χώρες της Λ. Αμερικής, 1991-2008  
Αναλογία στην Απασχόληση (%)



—◆— Αργεντινή						70,72	71,67	72,10	72,42	72,33	71,78	71,65	73,58	74,11	74,51	75,78		
—■— Βραζιλία											62,07	62,00	62,07	62,85	62,75	63,64	64,78	
—▲— Μεξικό	55,27		55,13		58,41	59,60	58,75	61,11	61,70	63,86	63,43	62,97	63,19	63,27	64,30	65,39	65,50	65,89
—×— Χιλή						70,08	70,40	69,19	69,20	69,42	68,61	68,47	68,24	68,16	70,16	71,08	72,13	72,75

# Η Μισθωτή Εργασία στις Χώρες Ν.Α. Ασίας

Η Μισθωτή Απασχόληση σε Επιλεγμένες Χώρες της Ν.Α. Ασίας, 1986-2008  
Αναλογία στην Απασχόληση (%)



	1986	1987	1988	1989	1990	1991	1992	1993	1994	1995	1996	1997	1998	1999	2000	2001	2002	2003	2004	2005	2006	2007	2008
—◆— Ινδονησία																33,27	32,26	30,98	31,91	33,59	33,90	33,98	32,64
—■— Ν. Κορέα	54,39	56,20	56,97	59,17	60,55	61,06	61,04	61,02	61,92	62,57	62,76	62,66	60,97	61,74	63,15	63,32	63,97	65,05	66,03	66,44	67,17	68,15	68,74
—▲— Μαλαισία										72,64	72,28	74,46	73,35	74,71	74,25	75,41	76,71	76,23	74,60	75,49	74,28	74,24	74,59
—×— Ταϊβάν									68,91	69,21	69,33	70,00	70,57	70,58	71,08	71,69	71,62	72,06	72,87	73,79	74,59	75,14	75,96
—*— Ταϊλάνδη		27,78	27,21	27,05	28,45	30,71	31,23	34,33	34,76	35,65	37,70	37,66	36,50	38,26	39,60	40,44	40,02	40,54	43,80	43,65	43,66	43,57	43,19

***Οι εργασιακές μεταβολές στην εποχή της κρίσης  
2009-2013***

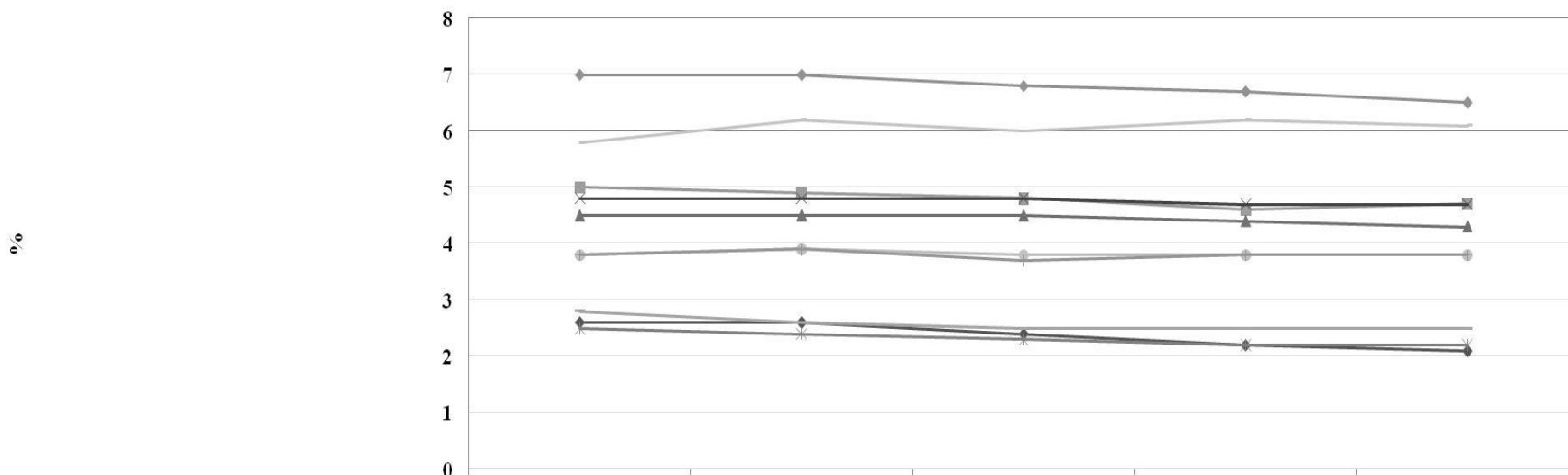
**(δεδομένα από την βάση: ILOSTAT)**

*Οι εργοδότες*

*Από μια ισχνή μειονότητα, ακόμη λιγότεροι*

# Οι εργοδότες σε πρωτοπόμενες χώρες, 2009-2013

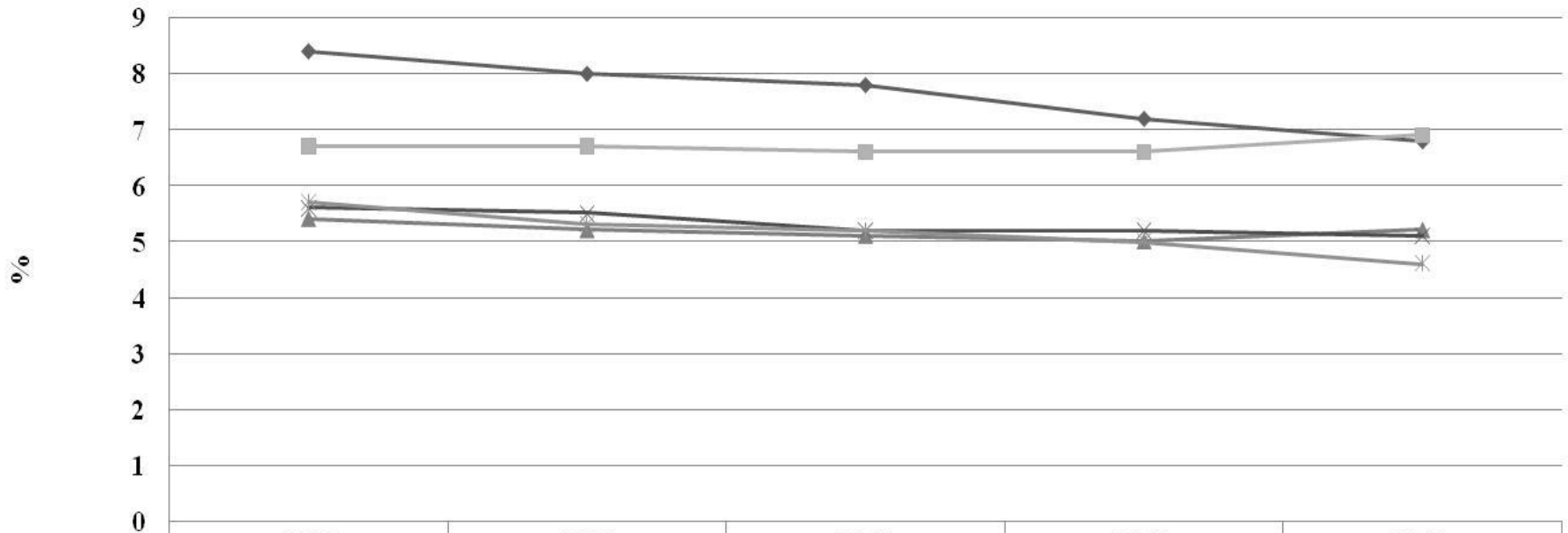
Employers in Selected Advanced Countries, 2009-2013  
Percentage of Total Employment (%)



	2009	2010	2011	2012	2013
◆ Australia	2,6	2,6	2,4	2,2	2,1
■ Canada	5	4,9	4,8	4,6	4,7
▲ France	4,5	4,5	4,5	4,4	4,3
✕ Germany	4,8	4,8	4,8	4,7	4,7
* Japan	2,5	2,4	2,3	2,2	2,2
● Netherlands	3,8	3,9	3,8	3,8	3,8
+ Sweden	3,8	3,9	3,7	3,8	3,8
— Switzerland	5,8	6,2	6	6,2	6,1
— UK	2,8	2,6	2,5	2,5	2,5
◆ USA (Total Employers and Own-Account Workers)	7	7	6,8	6,7	6,5

# Οι εργοδότες, στη Ν. Ευρώπη

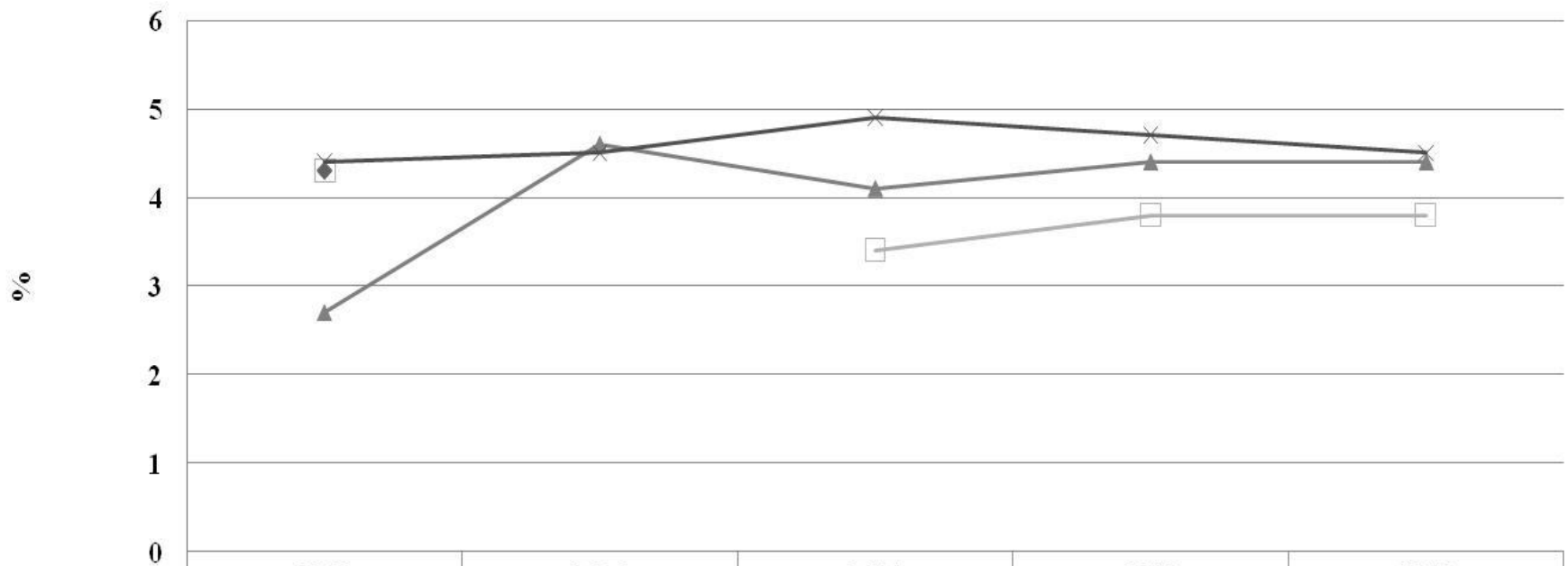
**Employers in Selected Countries of S. Europe, 2009-2013**  
Percentage of Total Employment (%)



	2009	2010	2011	2012	2013
◆ Greece	8,4	8	7,8	7,2	6,8
■ Italy	6,7	6,7	6,6	6,6	6,9
▲ Portugal	5,4	5,2	5,1	5	5,2
✕ Spain	5,6	5,5	5,2	5,2	5,1
* Turkey	5,7	5,3	5,2	5	4,6

# Οι εργοδότες, στη Λατινική Αμερική

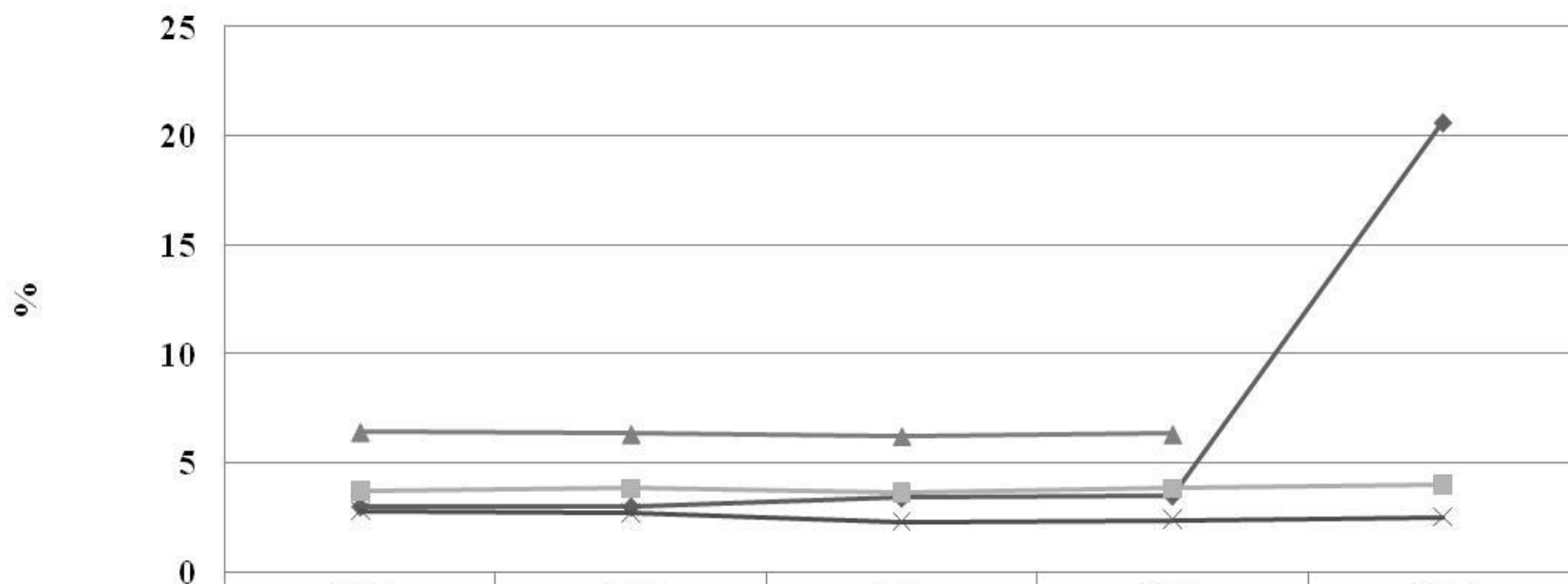
Employers in Latin America, 2009-2013 (%)



	2009	2010	2011	2012	2013
◆ Argentina	4,3	4,6	4,9	4,7	4,5
□ Brazil	4,3	4,5	3,4	3,8	3,8
▲ Chile	2,7	4,6	4,1	4,4	4,4
✕ Mexico	4,4	4,5	4,9	4,7	4,5

# Οι εργοδότες, στη Νότια και Ανατολική Ασία

**Employers in South and East Asia, 2009-2013**  
Percentage of Total Employment (%)



◆ Indonesia

3

3

3,4

3,5

20,6

■ Malaysia

3,7

3,8

3,6

3,8

4

▲ S. Korea

6,4

6,3

6,2

6,3

× Thailand

2,8

2,7

2,3

2,4

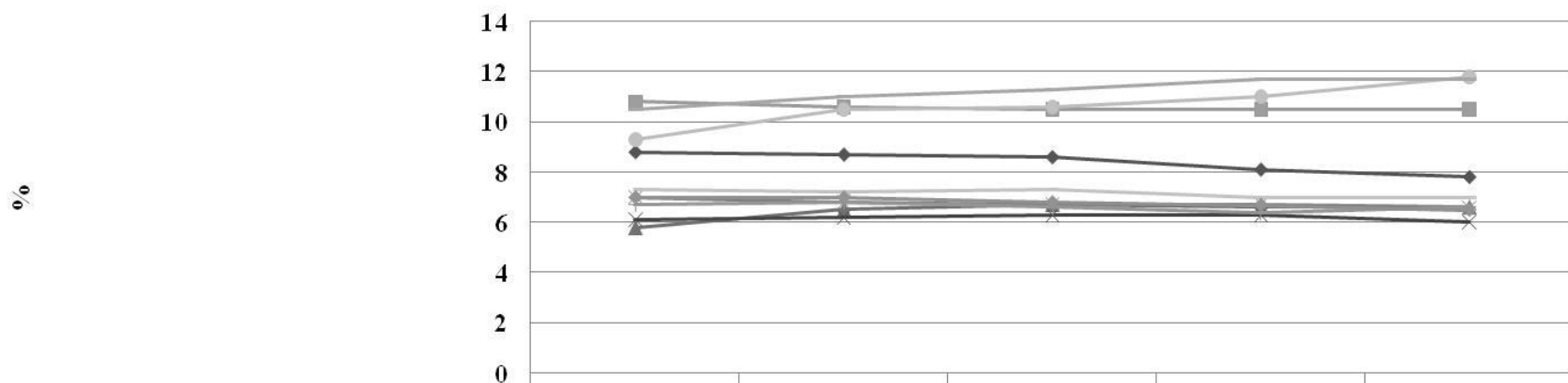
2,5



*Οι αυτοαπασχολούμενοι  
Σταθερότητα ή φθίνουσα εξέλιξη,  
με λίγες εξαιρέσεις*

# Οι αυτοαπασχολούμενοι σε πρωτοπόρες χώρες

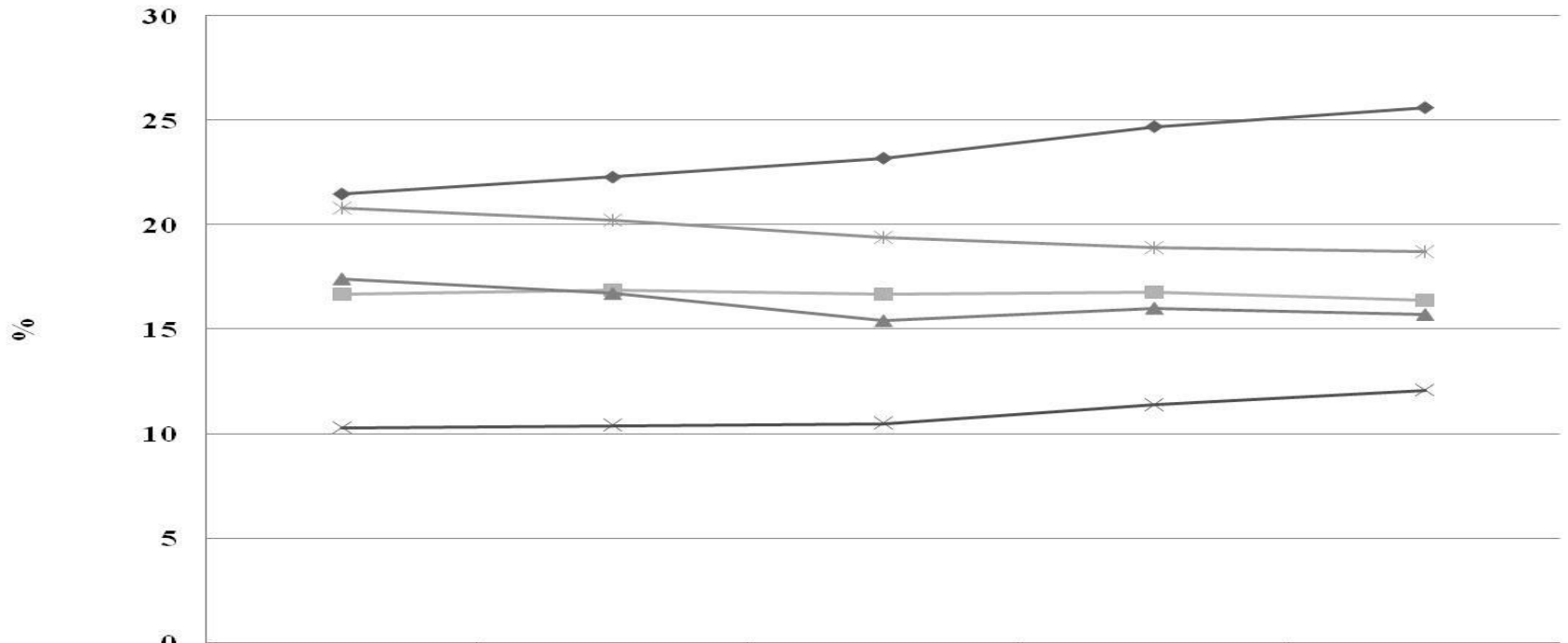
Own-Account Workers in Selected Advanced Countries, 2009-2013  
Percentage of Total Employment (%)



	2009	2010	2011	2012	2013
◆ Australia	8,8	8,7	8,6	8,1	7,8
■ Canada	10,8	10,6	10,5	10,5	10,5
▲ France	5,8	6,5	6,7	6,6	6,6
✕ Germany	6,1	6,2	6,3	6,3	6
* Japan	7	6,8	6,7	6,7	6,6
● Netherlands	9,3	10,5	10,6	11	11,8
+ Sweden	6,7	6,8	6,6	6,4	6,6
— Switzerland	7,3	7,2	7,3	7	7
— UK	10,5	11	11,3	11,7	11,7
◆ USA (Total Employers and Own-Account Workers)	7	7	6,8	6,7	6,5

# Οι αυτοαπασχολούμενοι στη Ν. Ευρώπη

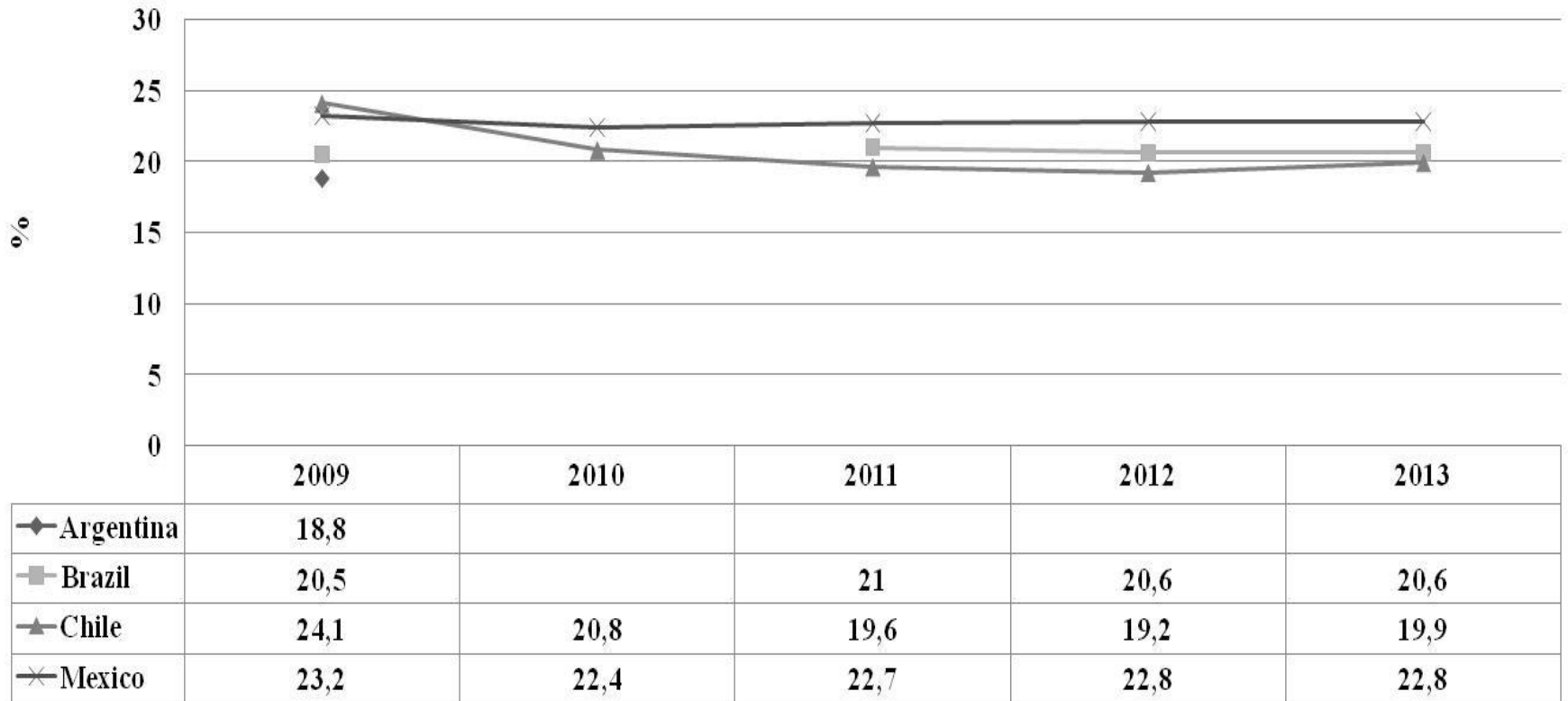
Own-Account Workers in Selected Countries of S. Europe, 2009-2013  
Percentage of Total Employment (%)



	2009	2010	2011	2012	2013
◆ Greece	21,5	22,3	23,2	24,7	25,6
■ Italy	16,7	16,9	16,7	16,8	16,4
▲ Portugal	17,4	16,7	15,4	16	15,7
✕ Spain	10,3	10,4	10,5	11,4	12,1
* Turkey	20,8	20,2	19,4	18,9	18,7

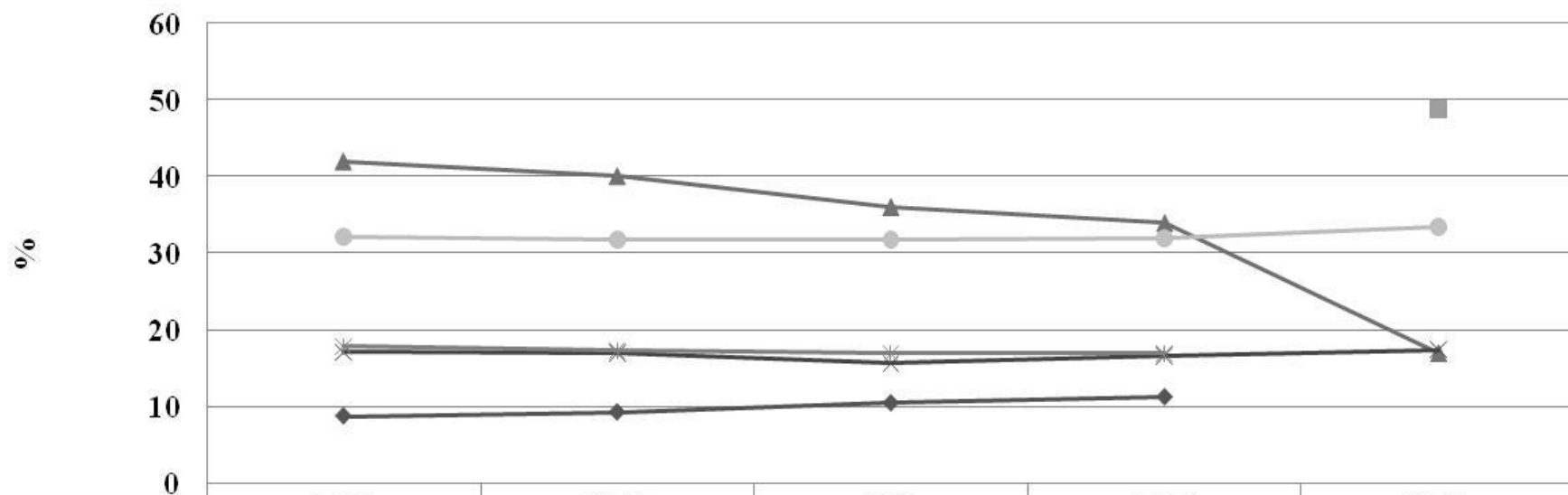
# Οι αυτοαπασχολούμενοι στη Λατινική Αμερική

Own-Account Workers in Latin America, 2009-2013 (%)



# Οι αυτοαπασχολούμενοι, στη Νότια και Ανατολική Ασία

Own-Account Workers in South and East Asia (%)

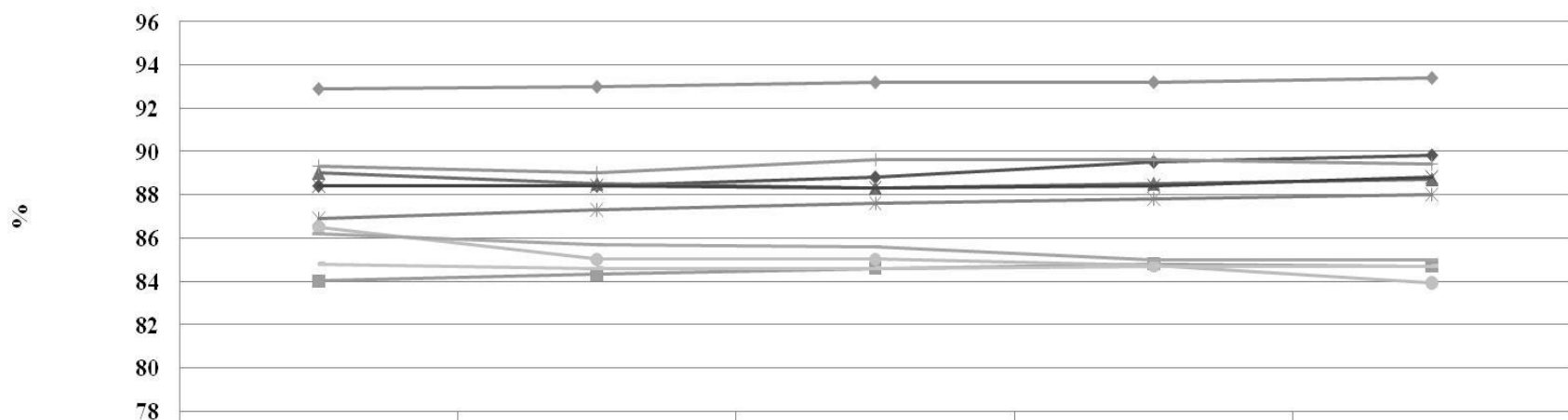


	2009	2010	2011	2012	2013
◆ China	8,7	9,2	10,4	11,2	
■ India					48,7
▲ Indonesia	41,9	40	36	33,9	17
✕ Malaysia	17,1	17	15,6	16,6	17,4
✱ S. Korea	17,8	17,2	16,9	16,9	17,4
● Thailand	32,1	31,8	31,8	32	33,4

*Οι μισθωτοί  
Εδραιωμένοι ως η τεράστια πλειονότητα*

# Οι μισθωτοί, στις πρωτοπόρες χώρες

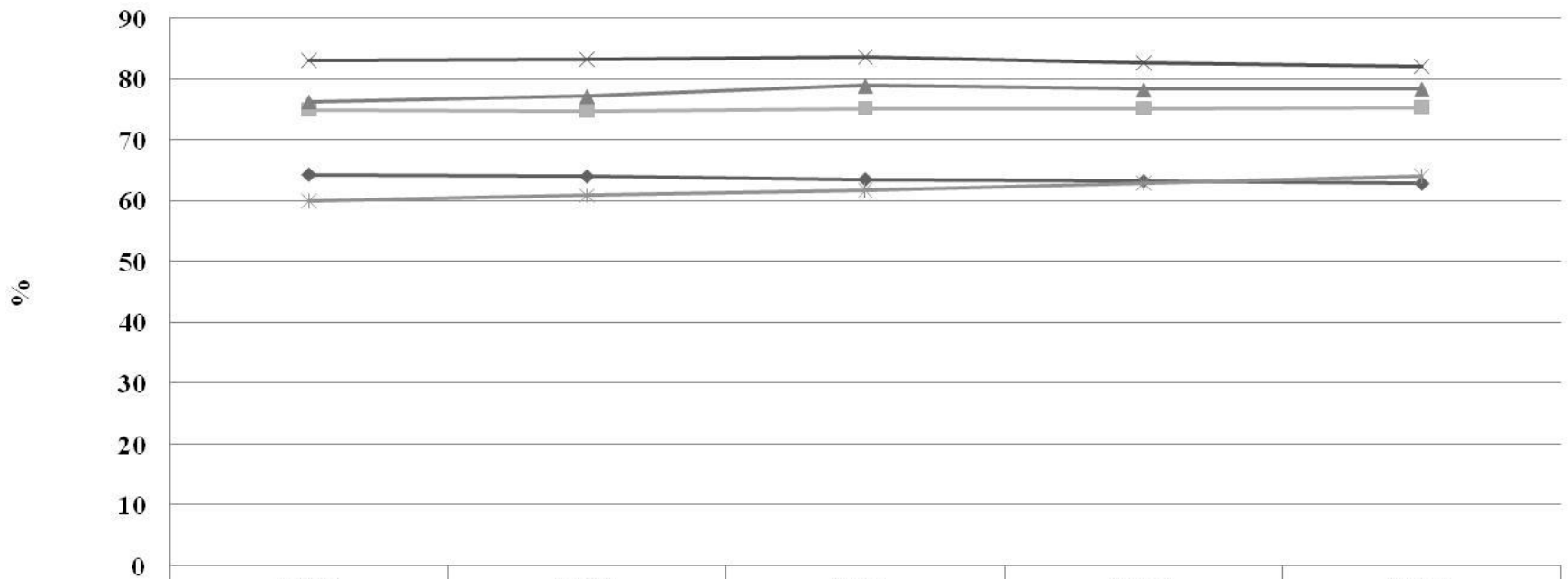
Employees in Selected Advanced Countries, 2009-2013  
Percentage of Total Employment (%)



	2009	2010	2011	2012	2013
◆ Australia	88,4	88,4	88,8	89,5	89,8
■ Canada	84	84,3	84,6	84,8	84,7
▲ France	89	88,5	88,3	88,5	88,7
✕ Germany	88,4	88,4	88,3	88,4	88,8
* Japan	86,9	87,3	87,6	87,8	88
● Netherlands	86,5	85	85	84,7	83,9
+ Sweden	89,3	89	89,6	89,6	89,4
— Switzerland	84,8	84,6	84,6	84,7	84,7
— UK	86,2	85,7	85,6	85	85
◆ USA	92,9	93	93,2	93,2	93,4

# Οι μισθωτοί, στη Ν. Ευρώπη

Employees in Countries of S. Europe, 2009-2013  
Percentage of Total Employment (%)

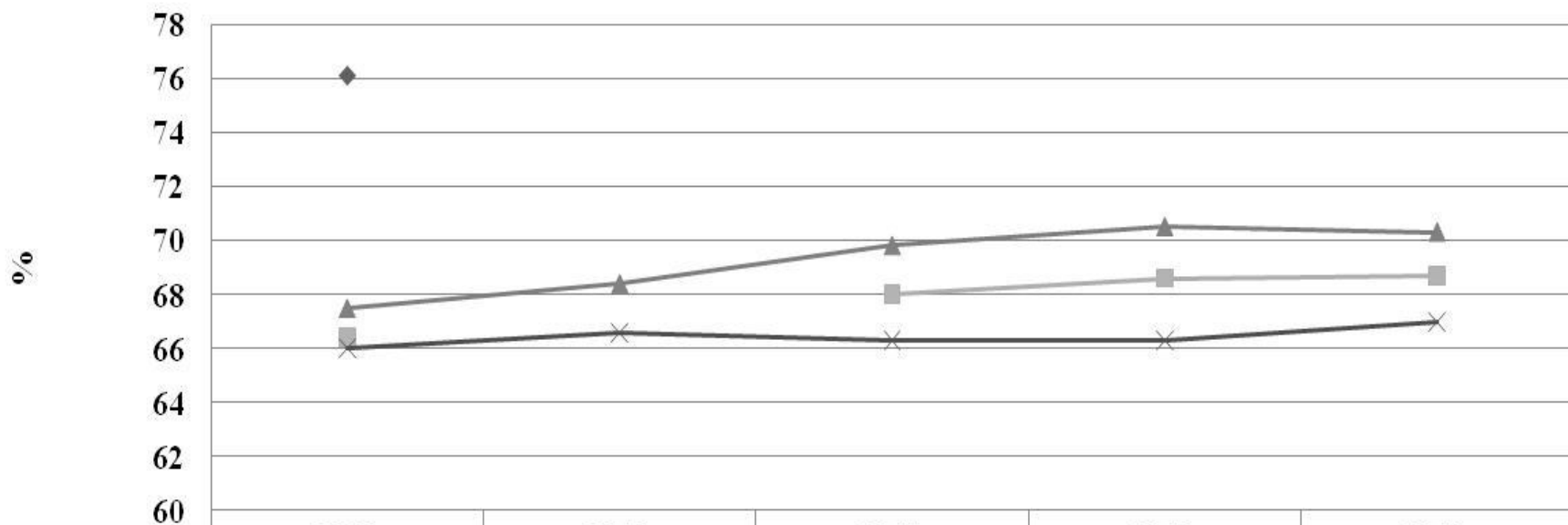


	2009	2010	2011	2012	2013
◆ Greece	64,3	64	63,5	63,2	62,8
■ Italy	75	74,8	75,1	75,2	75,3
▲ Portugal	76,3	77,2	78,9	78,3	78,4
✕ Spain	83,1	83,3	83,6	82,6	82,1
* Turkey	60	60,9	61,7	62,9	64,1



# Οι μισθωτοί, στη Λατινική Αμερική

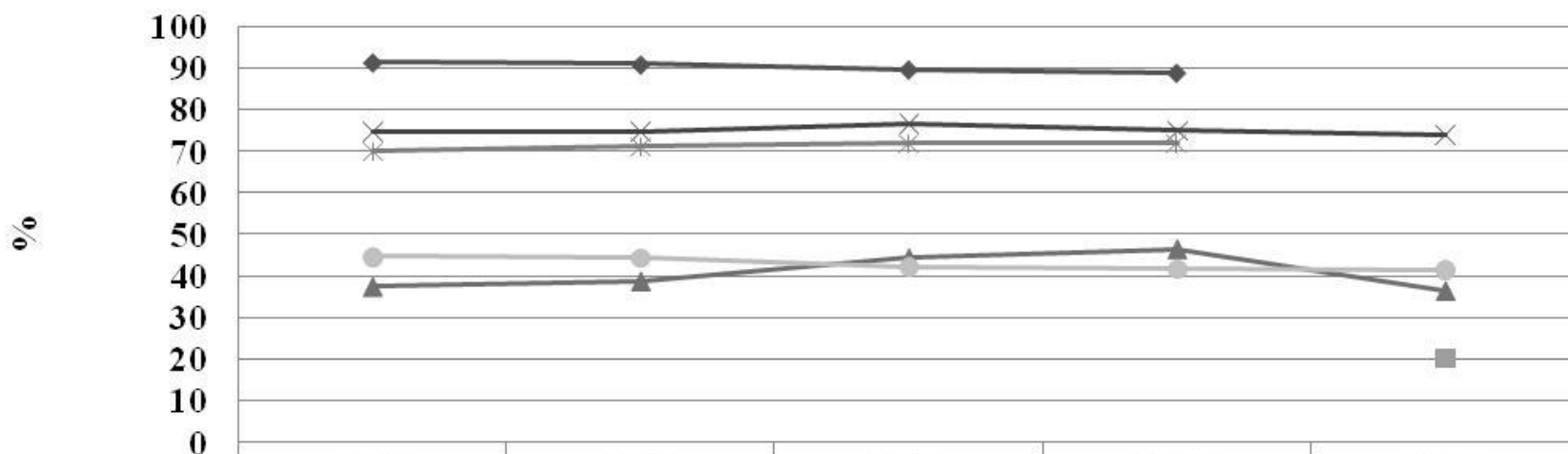
Employees in Latin America, 2009-2013 (%)



	2009	2010	2011	2012	2013
◆ Argentina	76,1				
■ Brazil	66,4		68	68,6	68,7
▲ Chile	67,5	68,4	69,8	70,5	70,3
× Mexico	66	66,6	66,3	66,3	67

# Οι μισθωτοί, στη Νότια και Ανατολική Ασία

**Employees in South and East Asia, 2009-2013**  
Percentage of Total Employment (%)



	2009	2010	2011	2012	2013
◆ China	91,3	90,8	89,6	88,8	
■ India					20,1
▲ Indonesia	37,5	38,8	44,4	46,5	36,5
✕ Malaysia	74,8	74,8	76,6	74,9	73,9
* S. Korea	70	71,2	71,8	71,8	
● Thailand	44,6	44,4	42,2	41,6	41,4

**Ανδρέας Ν. Λύτρας**

**Ευχαριστώ!**